

SHAPE®
sewing patterns

80/170



↓
PYŽAMO

SHAPE®
sewing patterns

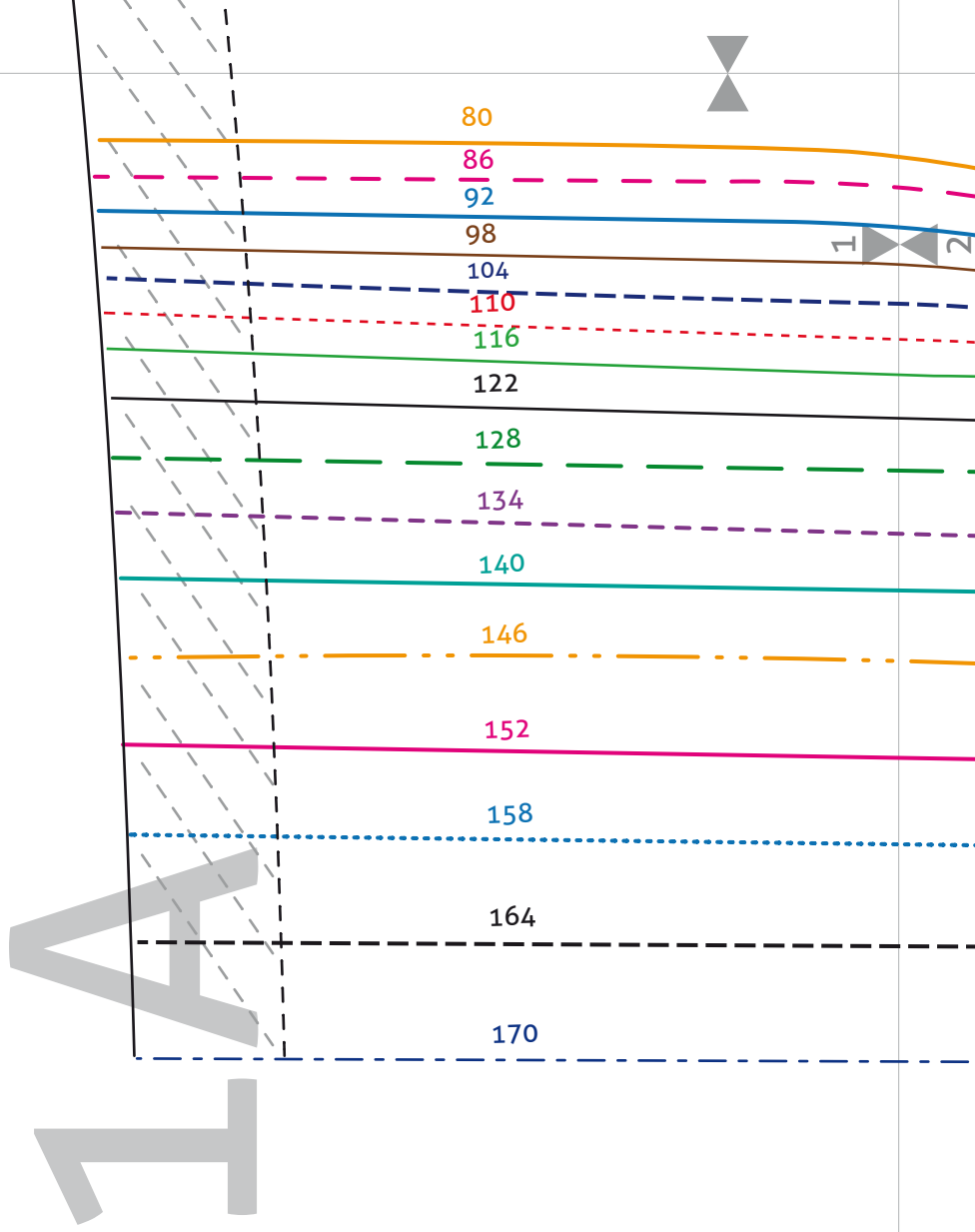
pyžamo - kalhoty

vel.: 80 - 170

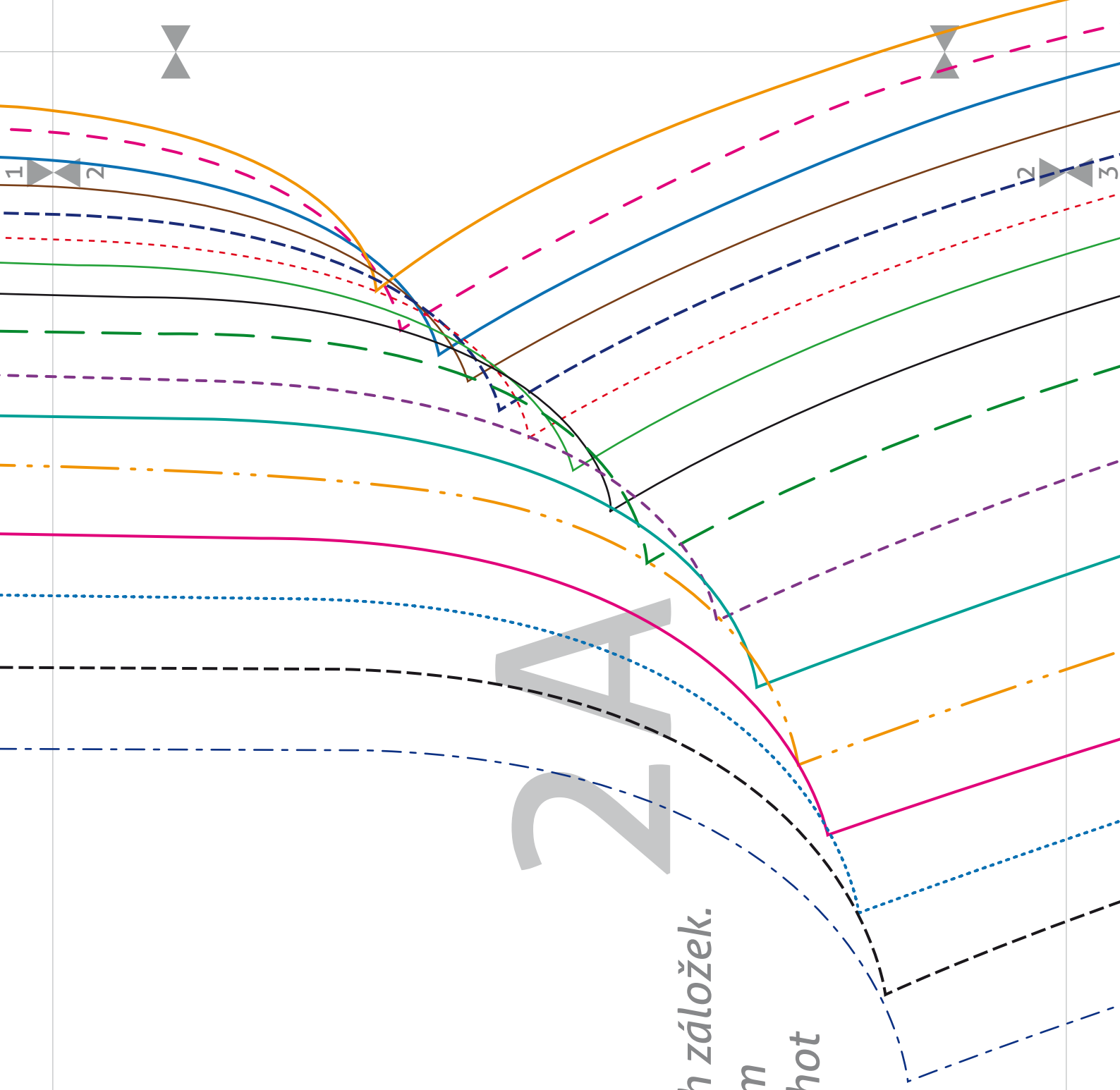
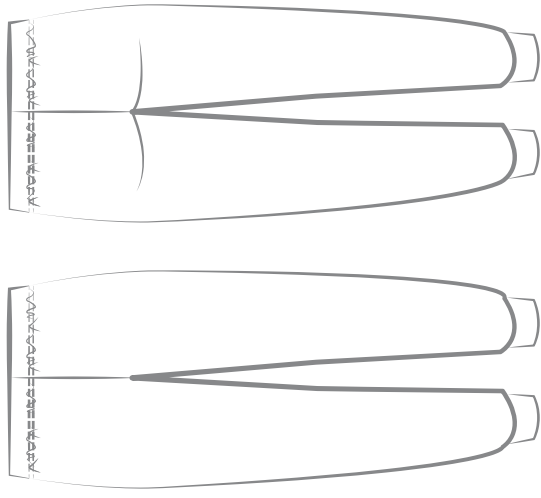
Autorský střih - střih je chráněn autorským zákonem.
Volné šíření dalším osobám je zakázané a nezákonné.
Střih je určen pouze pro soukromé účely.

**5 x 5 cm
kontrolní čtverec**

Přeměřte, zda
po vyčištění střihu
měří tento čtverec
5 x 5 cm. Pokud ano,
střih je vyčištěný správně.

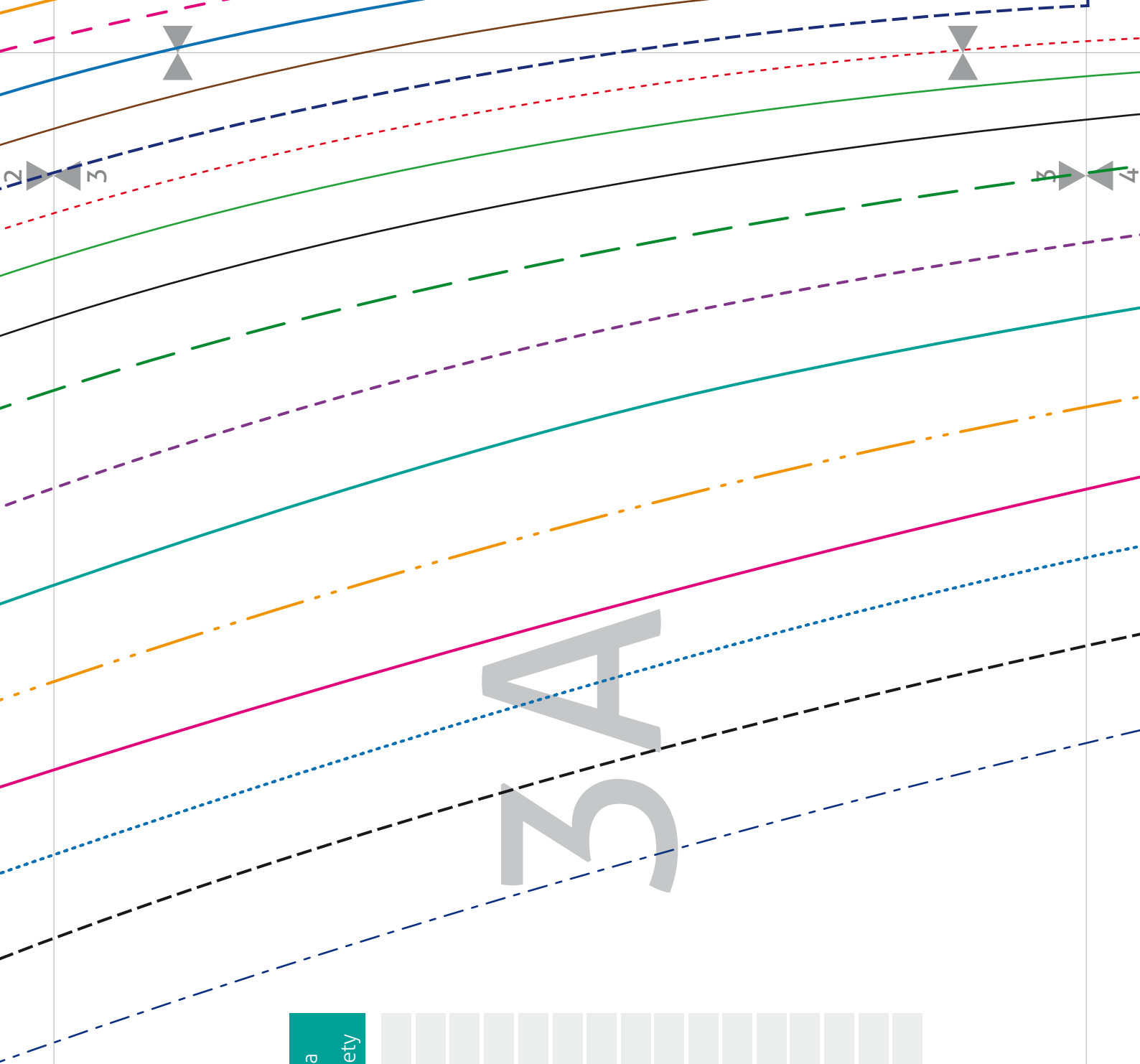


1 2



*Střih je BEZ švových záložek.
Je nutné přidat 1 cm
po obvodu dílu kalhot
a i manžety.*

2 3

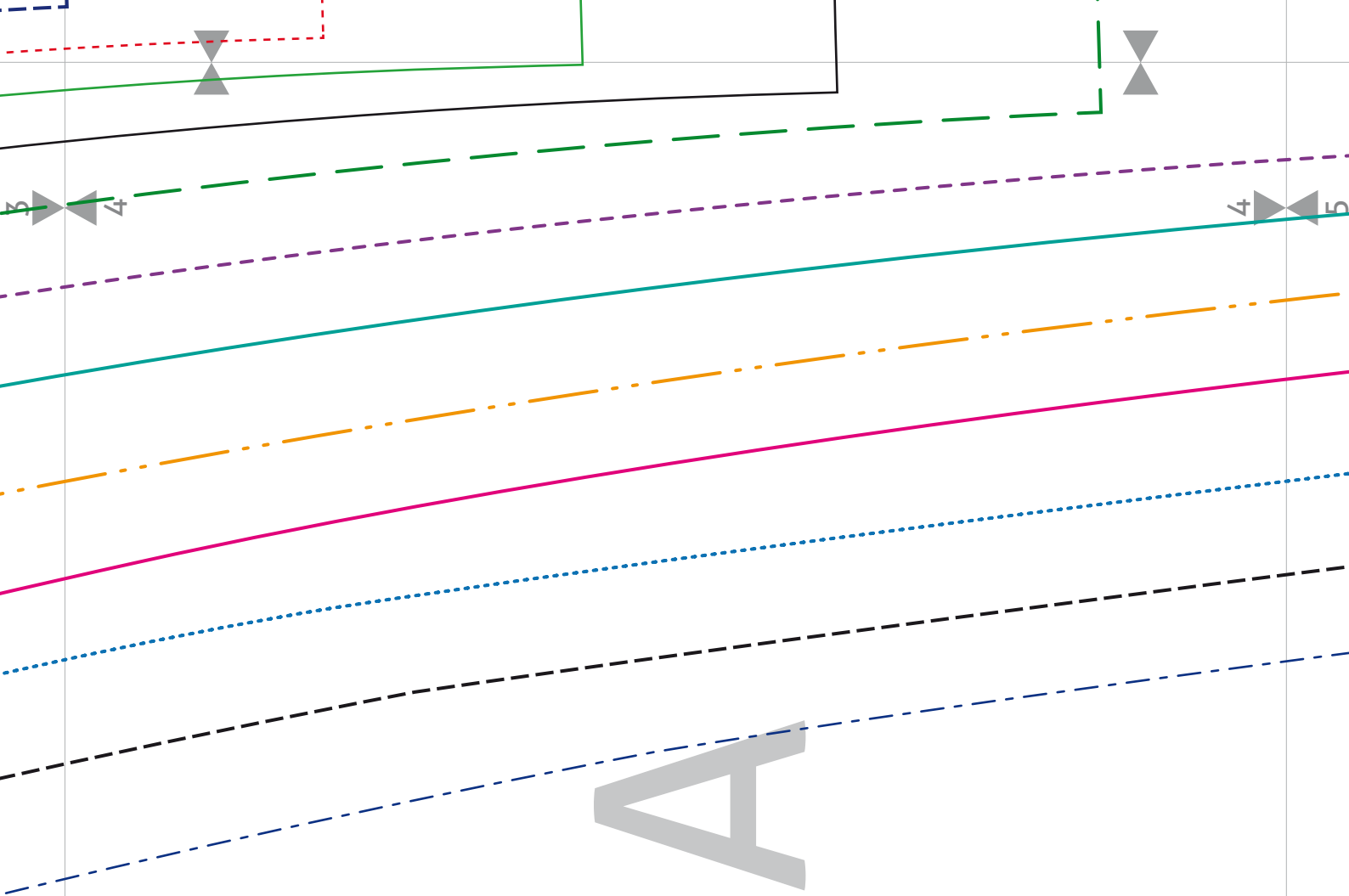


3A

velikost (výška postavy)	obvod sedu po ušití	boční délka kálhot včetně manžety
80	53	42
86	55	45
92	57	48
98	59	51
104	61	55
110	63	59
116	65	63,5
122	68	67,5
128	71	71,5
134	75	75,5
140	79	79,5
146	83	84
152	88	89
158	93	94
164	98	99
170	103	104

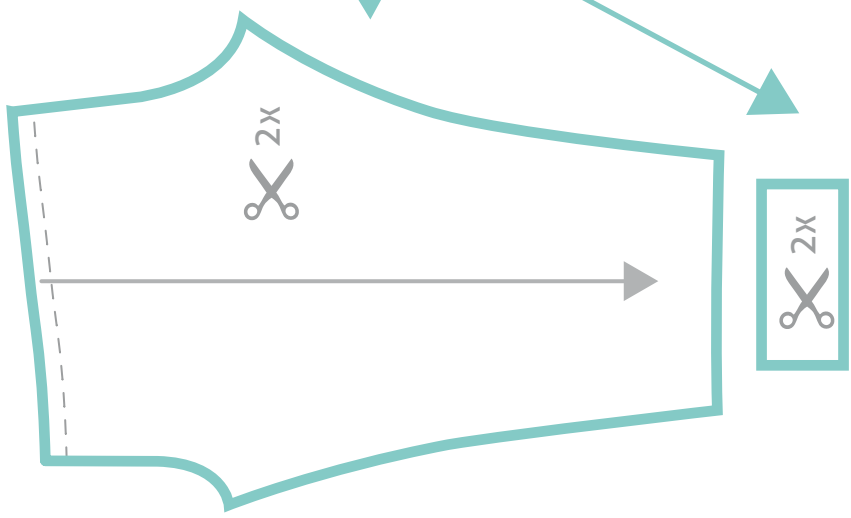
2 3

3 4



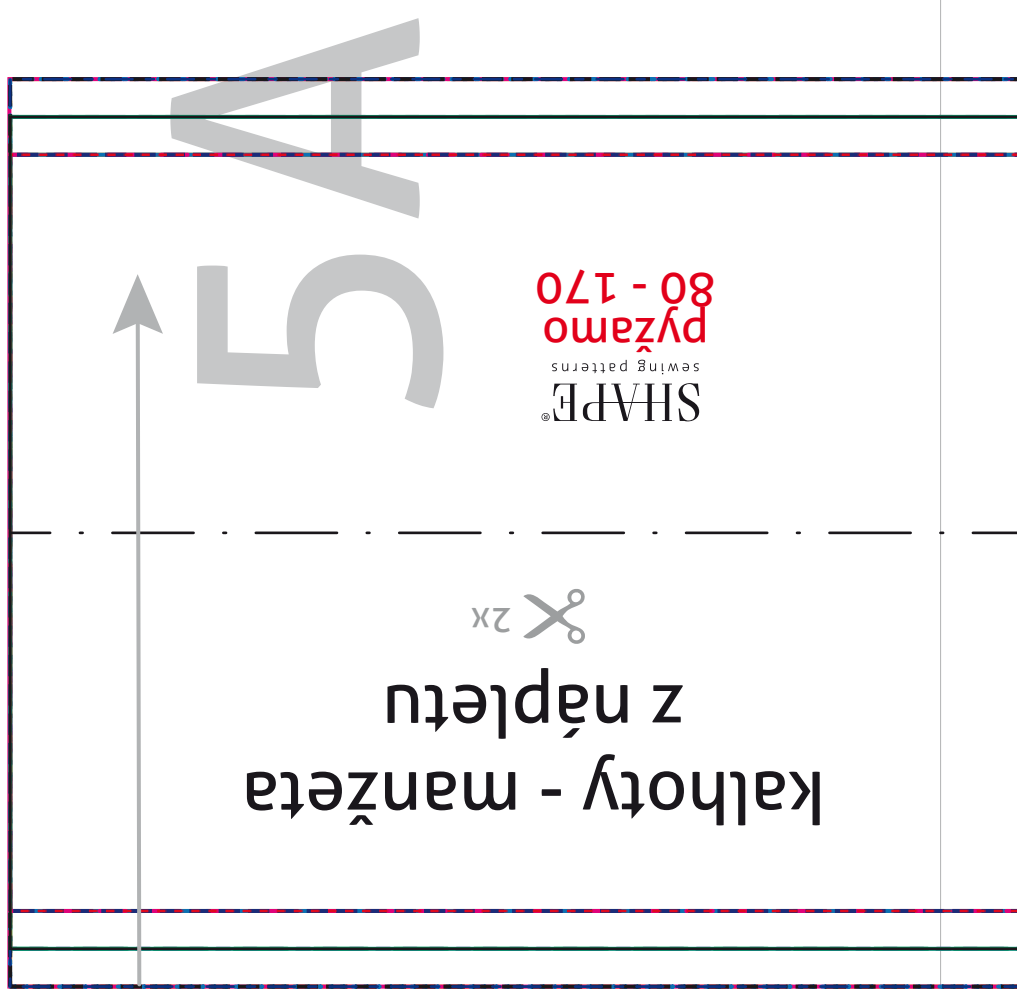
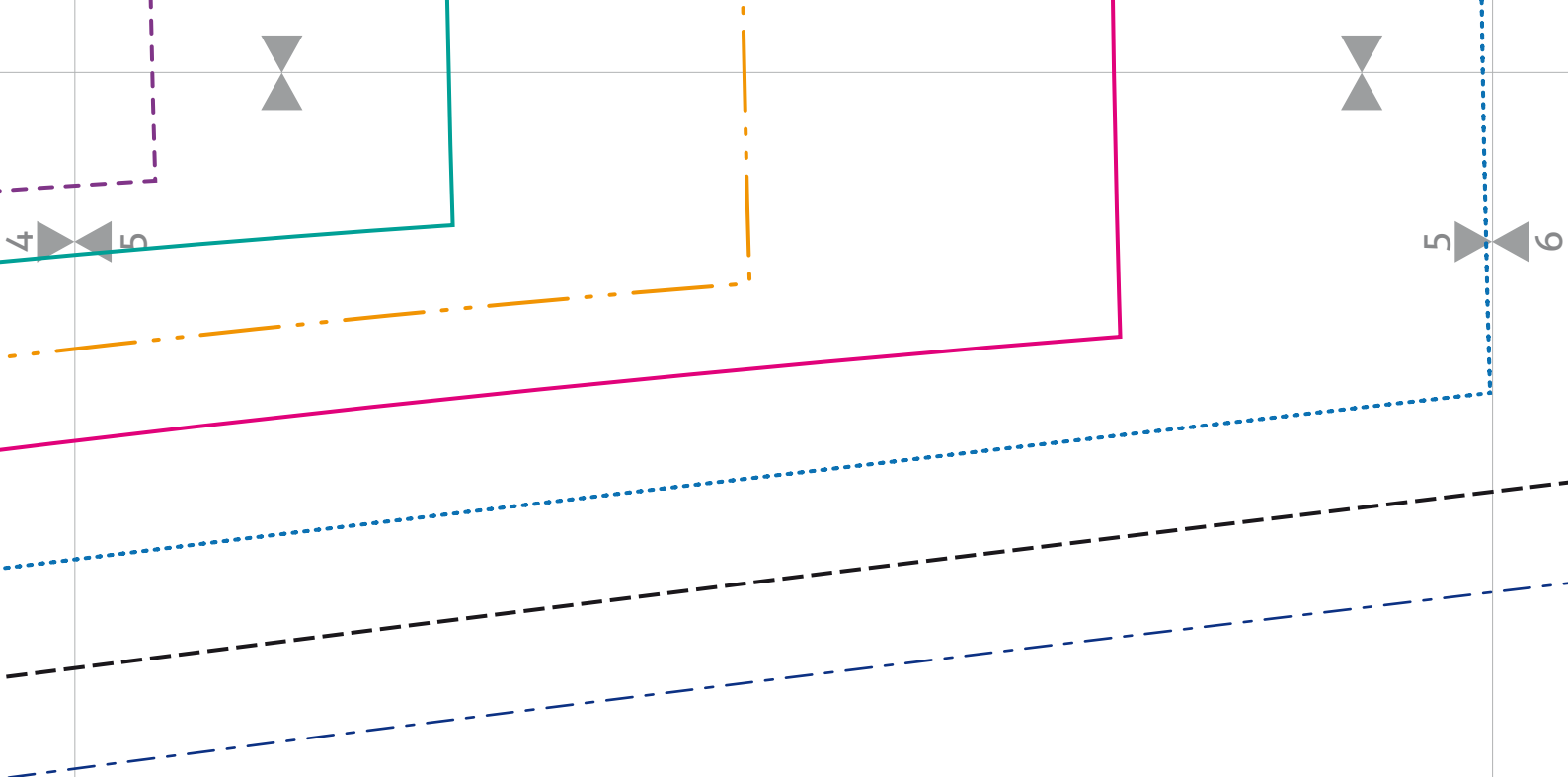
4A

přidat
1 cm
švovou
záložku



3 4

4 5



5A

SHAPE®
sewing patterns
pyžamo
80 - 170



kalhoty - manžeta
z nápletu



5 6

80
86
92
98
104
110
116
122
128
134
140
146
152
158
164
170

5 6



7A

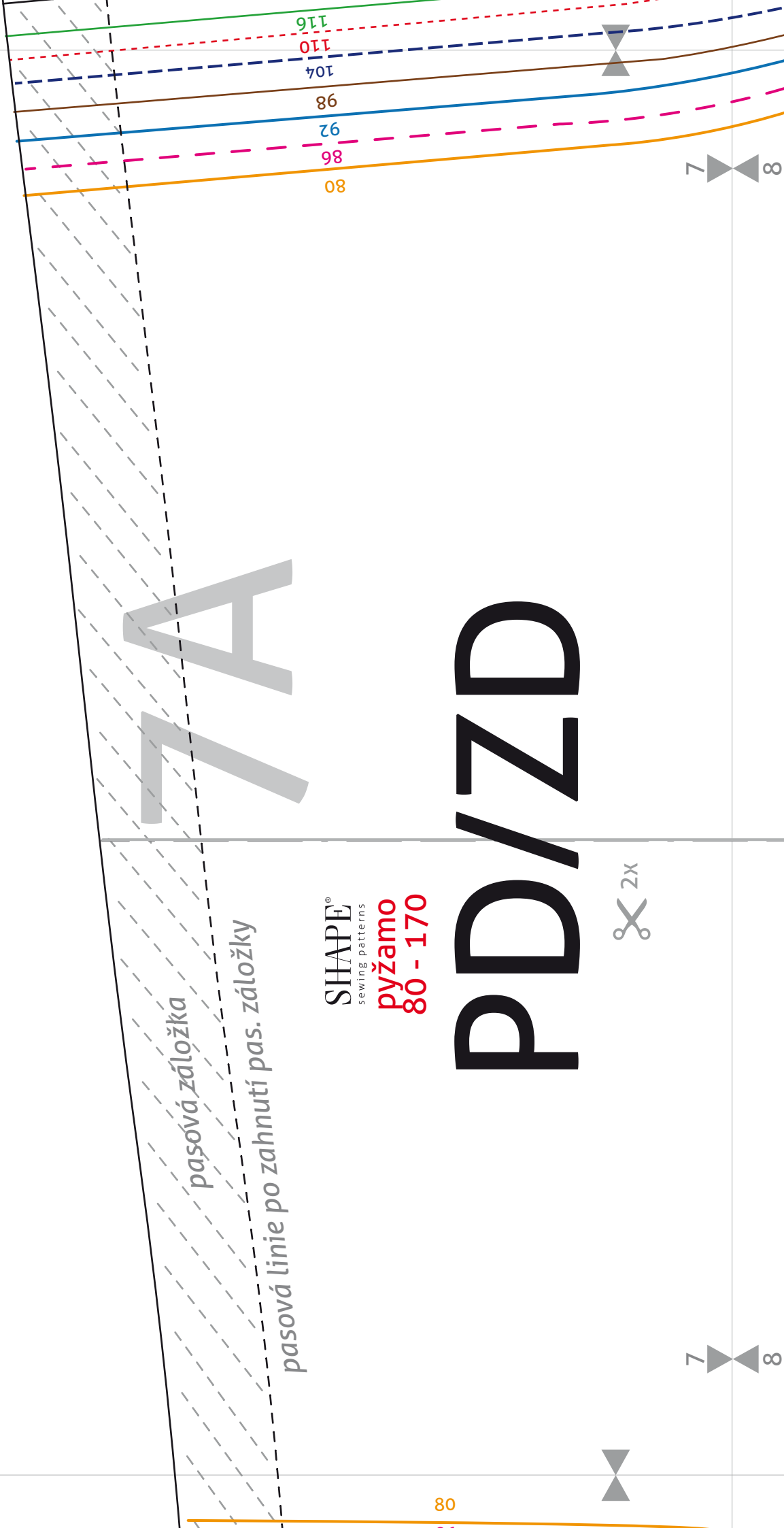
pasová záložka

pasová linie po zahnutí pas. záložky

SHAPE®
sewing patterns

pyžamo
80 - 170

PD/ZD



80

7 8

7 8



7 8

8 9

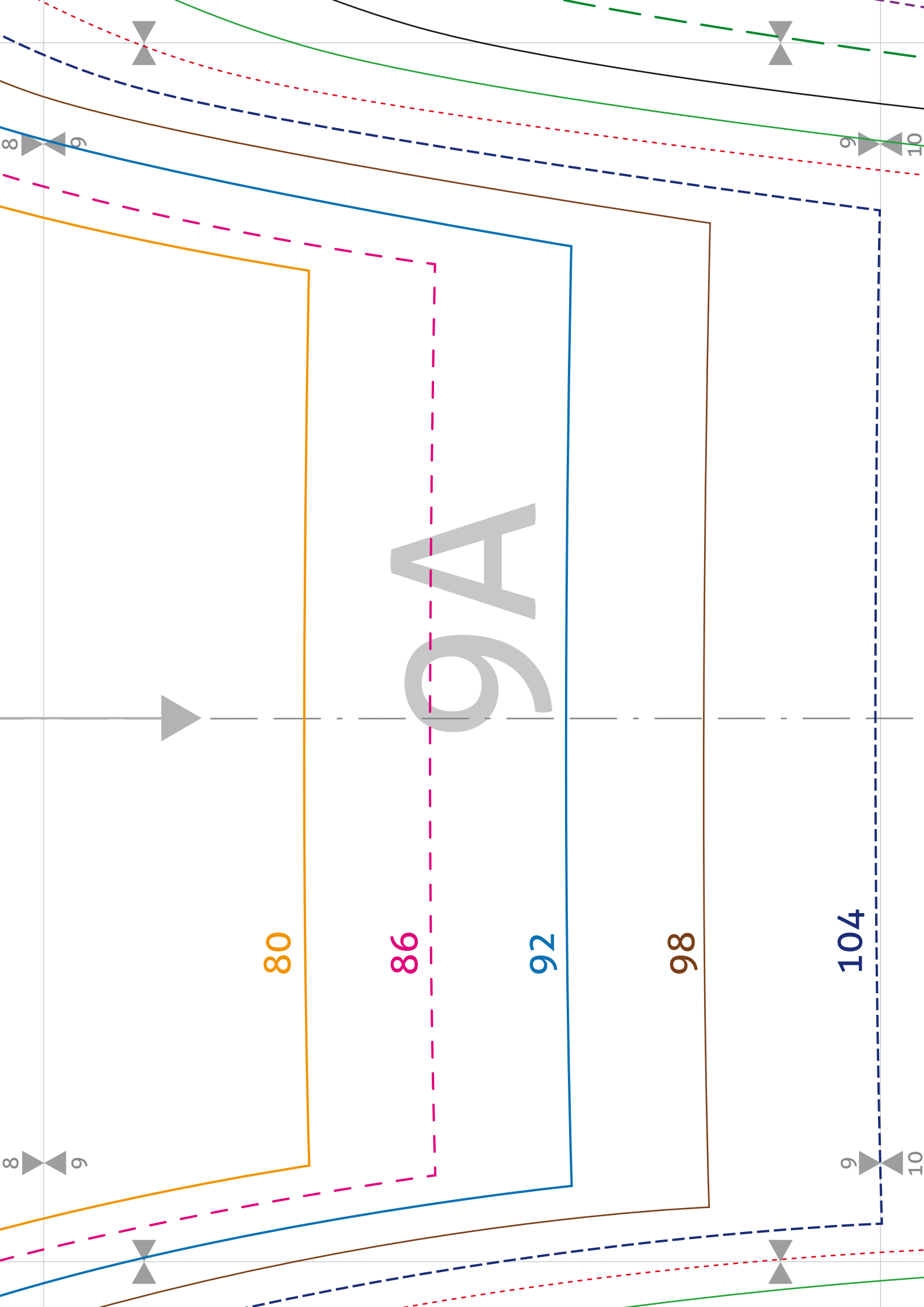
A
8

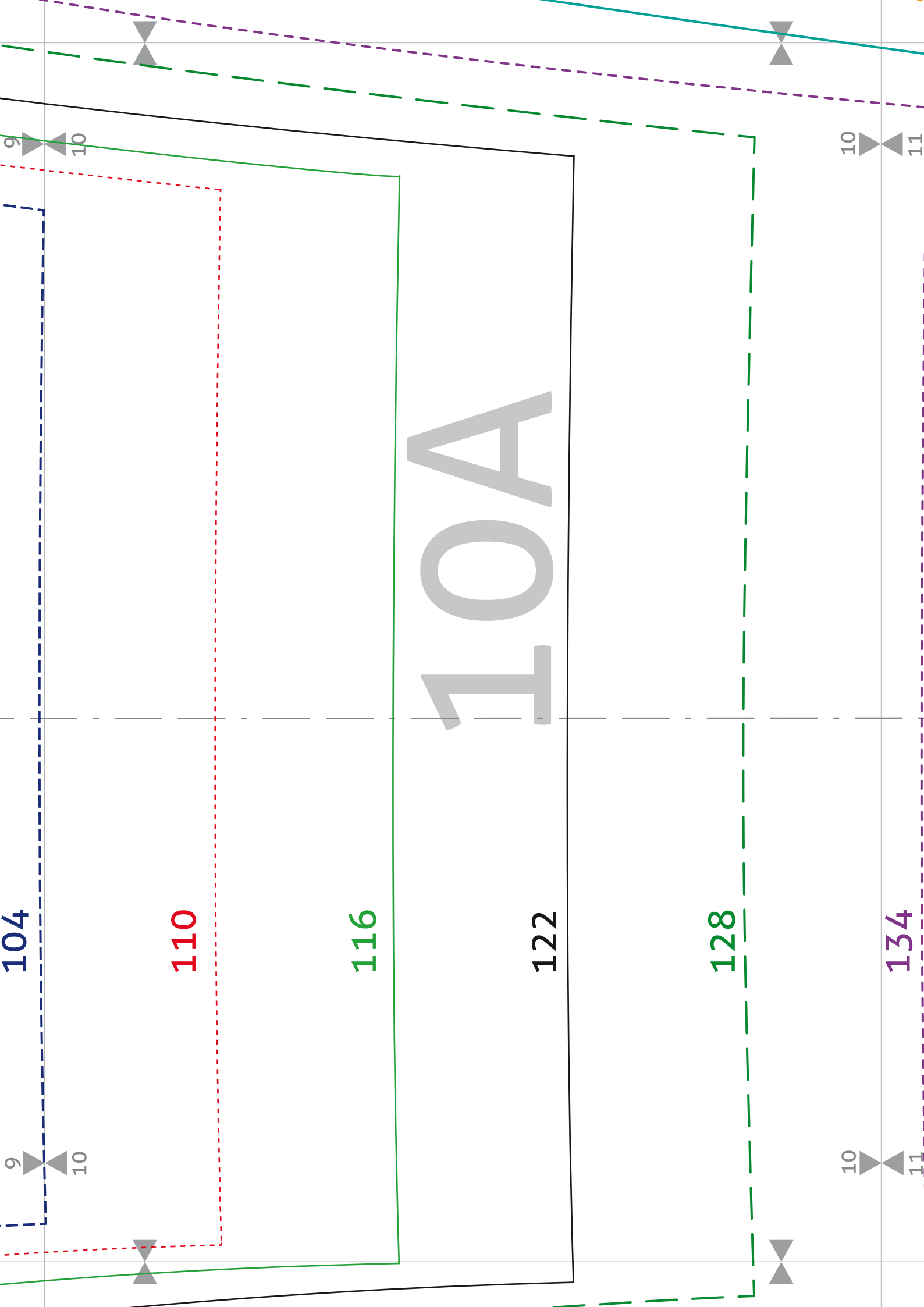
střed dílu
směr položení dílu na látku

7 8

8 9







10A

104

110

116

122

128

134

10

11

10

11

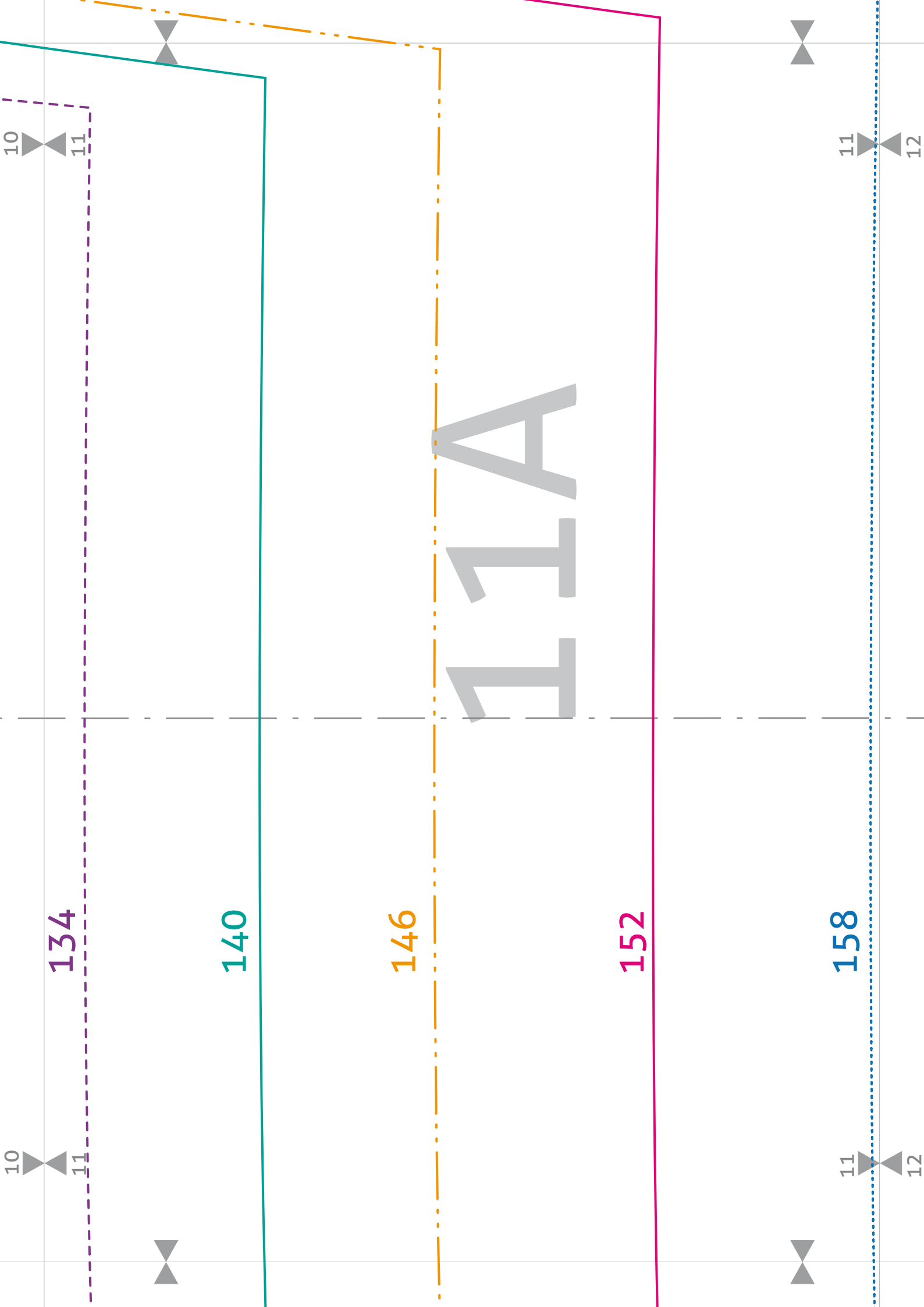
9

10

9

10





158

11

11

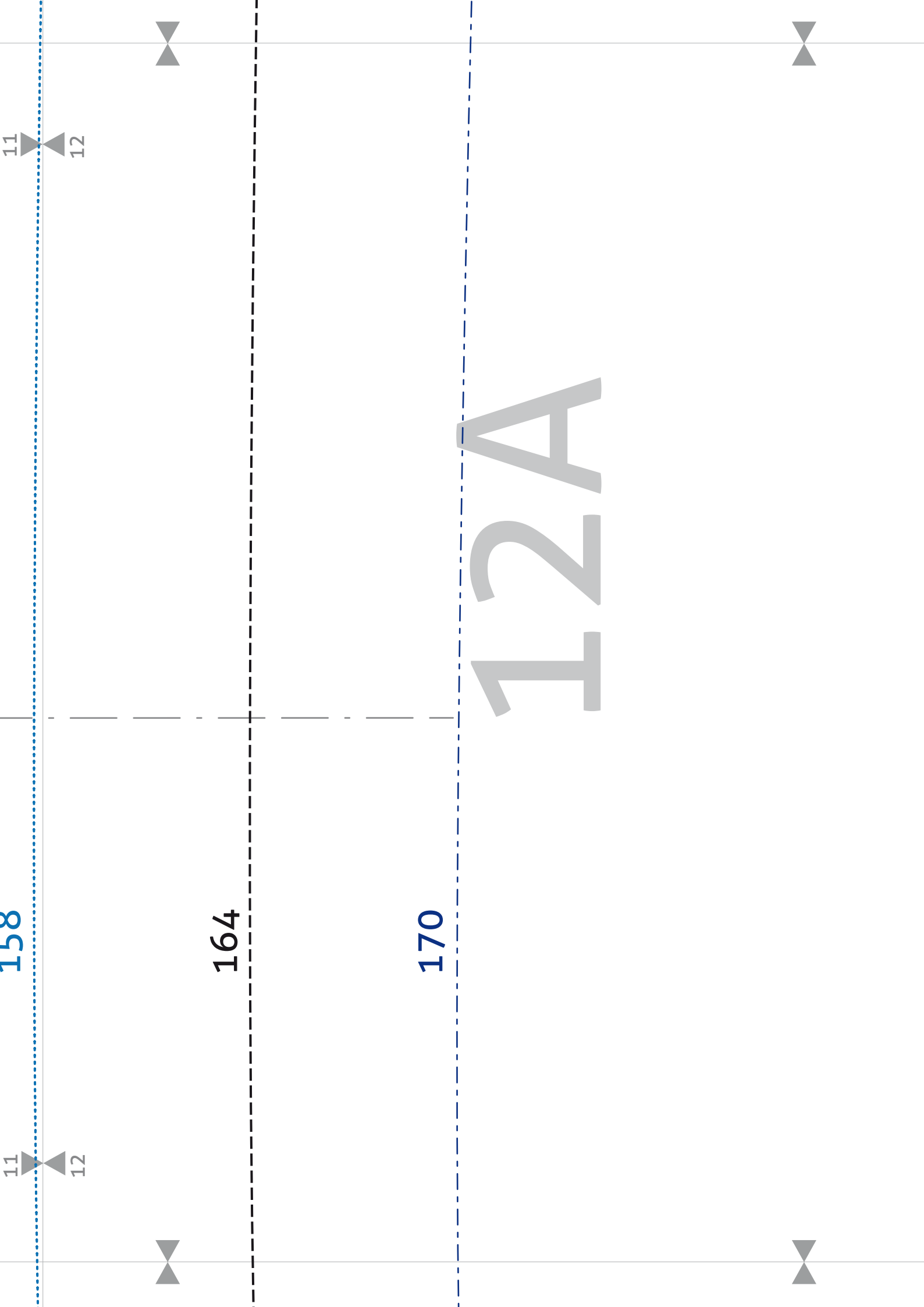
12

12

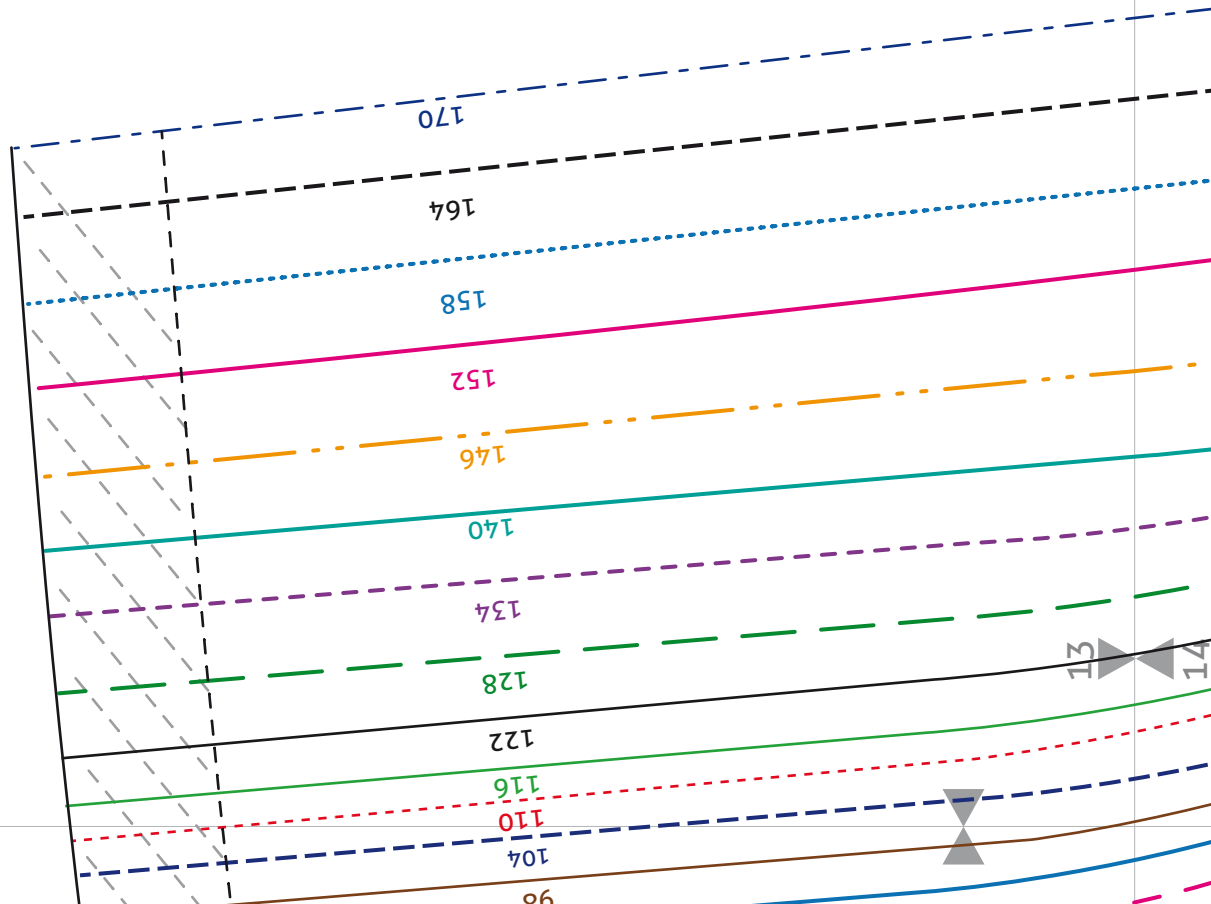
164

170

12A



13A



13

14

13

14

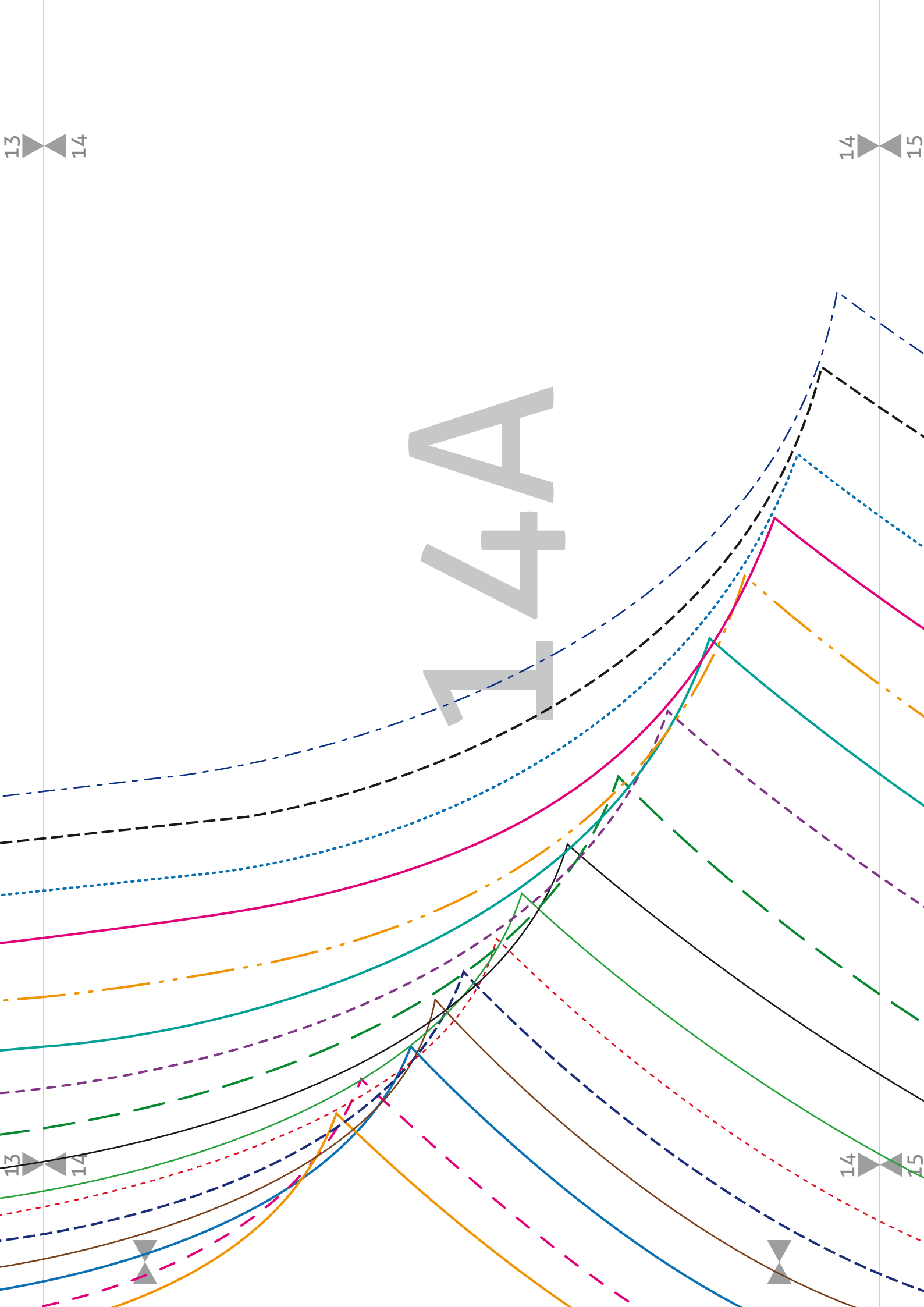
13 14

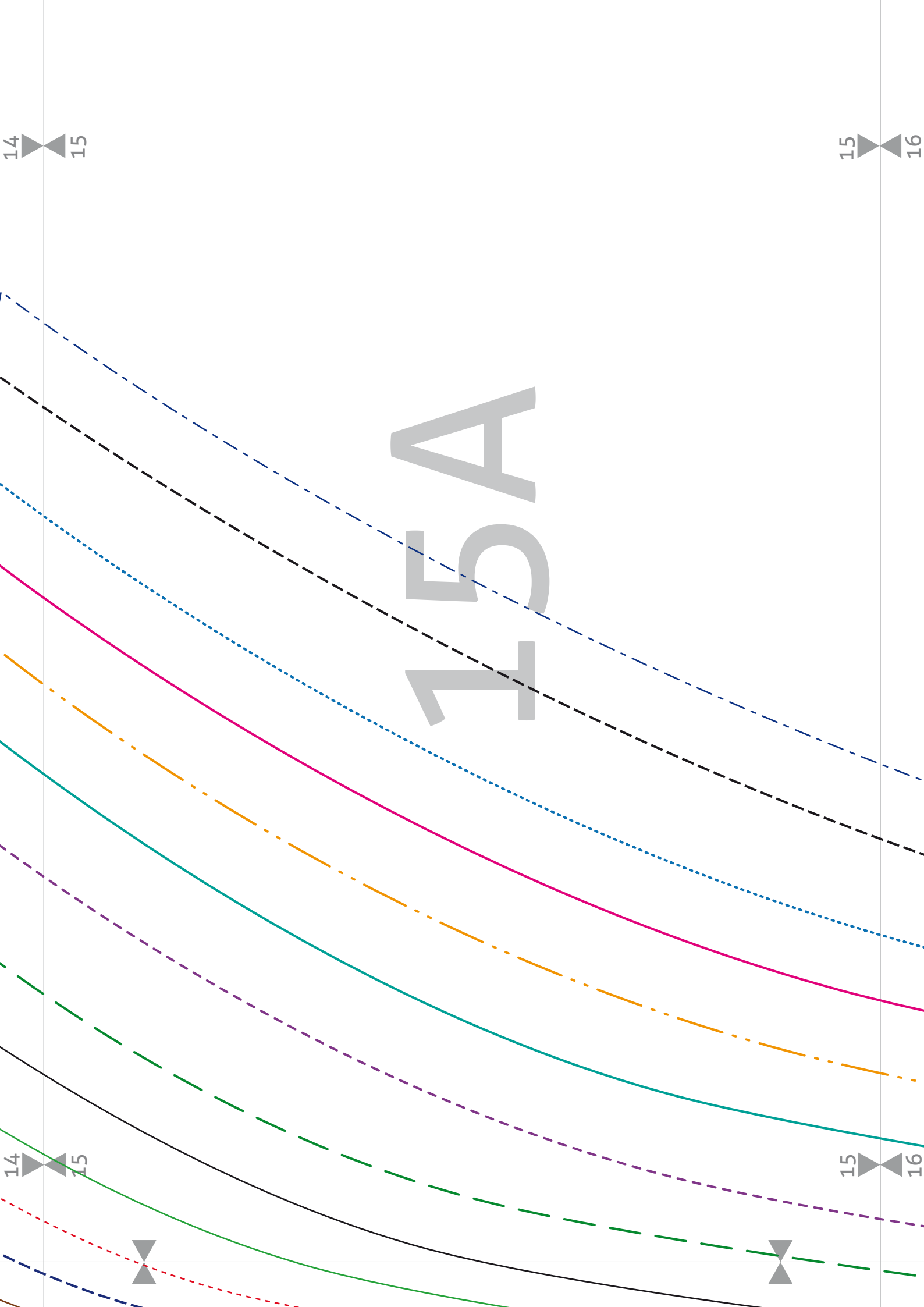
14 15

14A

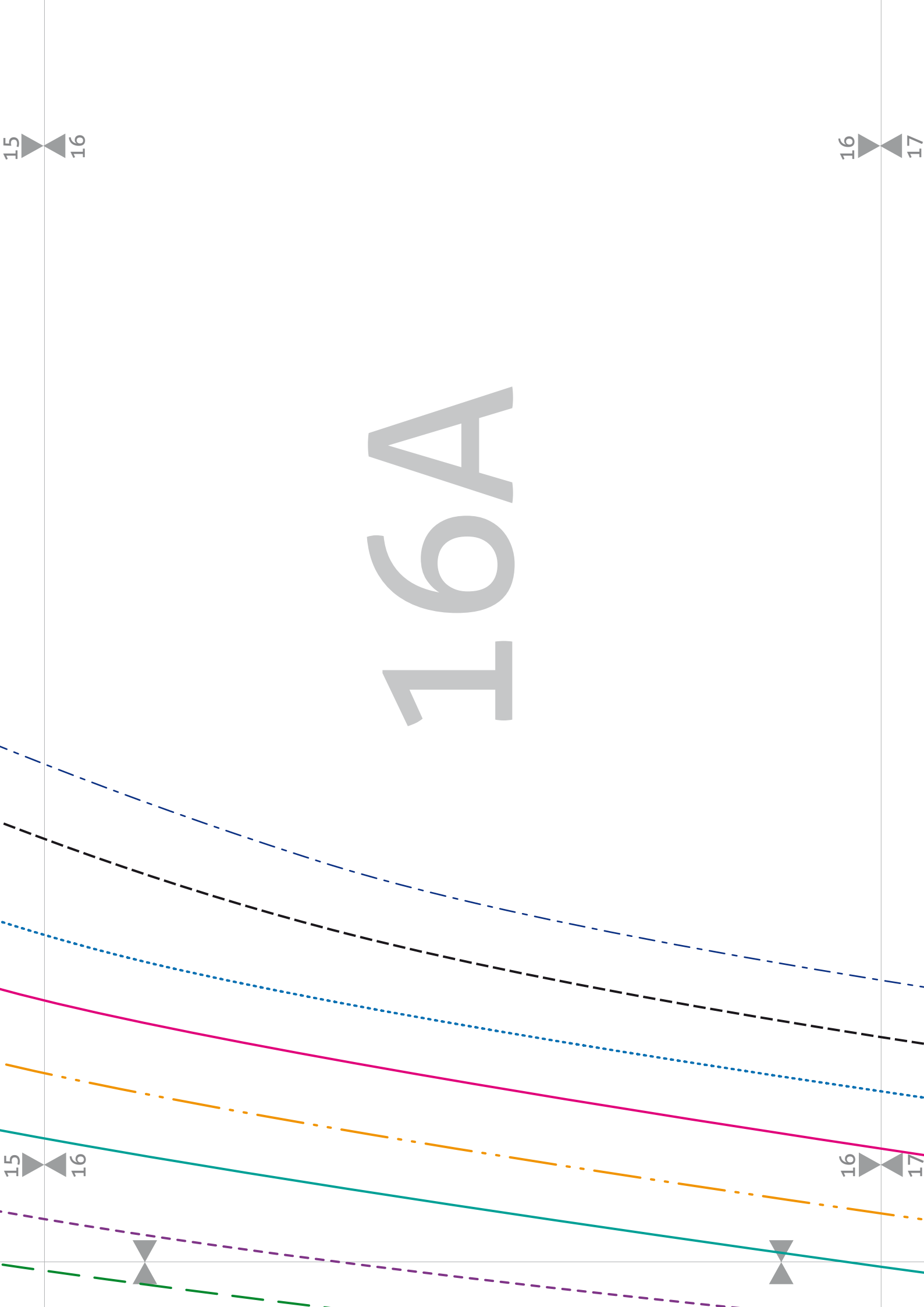
13 14

14 15





16A



16 17

17 18

17A

16 17

17 18



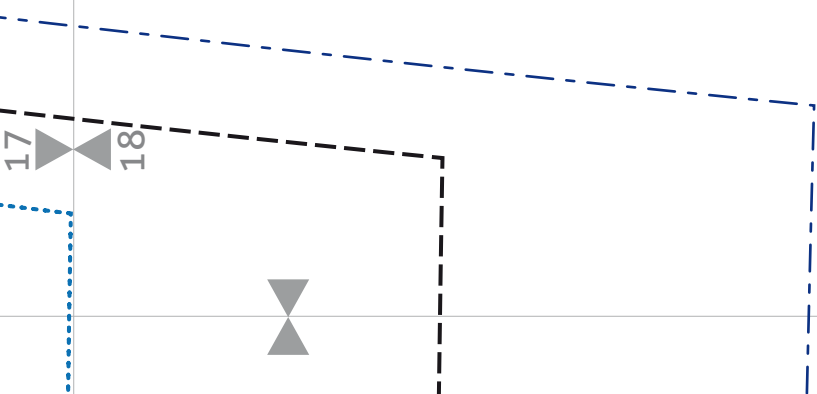
17

18

18A

17

18



SHAPE®
sewing patterns

pyžamo - triko

vel.: 80 - 170

Autorský střih - střih je chráněn autorským zákonem.
Volné šíření dalším osobám je zakázané a nezákonné.
Střih je určen pouze pro soukromé účely.

1B

5 x 5 cm
kontrolní čtverec

Přeměřte, zda
po vyčištění střihu
měří tento čtverec
5 x 5 cm. Pokud ano,
střih je vyčištěný správně.

1 2

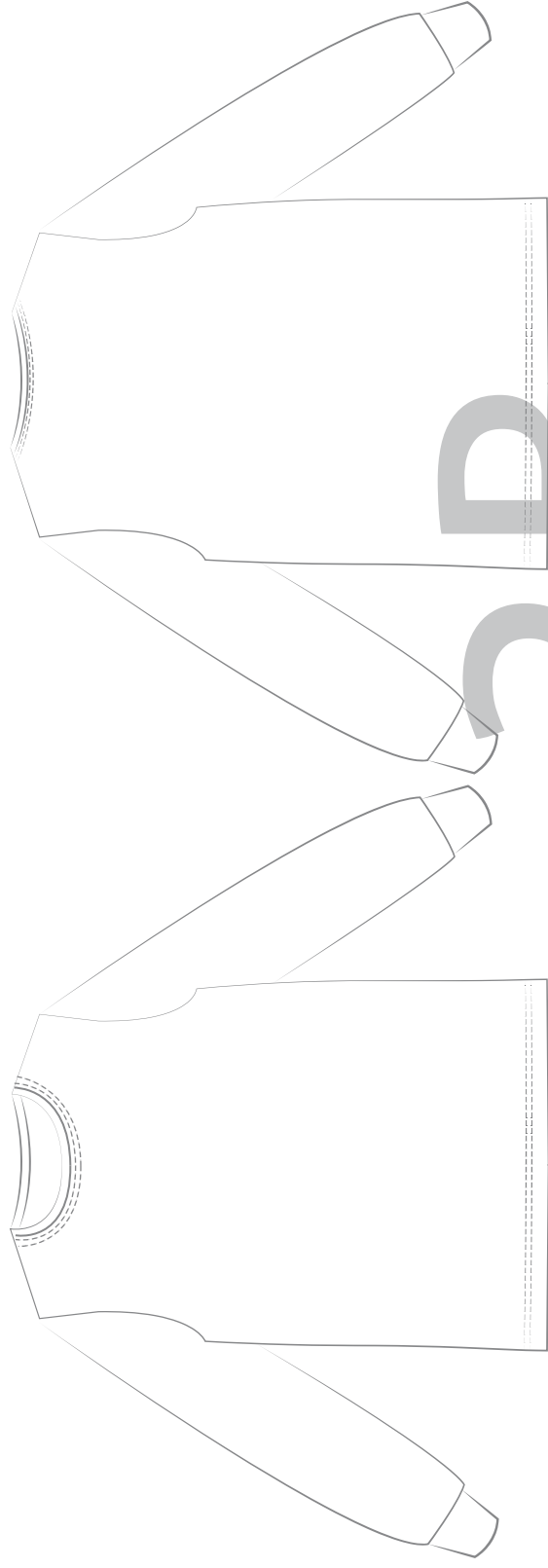
1 2

1

2

1

2



Střih je BEZ švových záložek.

Je nutné přidat švovou záložku k dílu trika, rukávu a manžety.

Průkrčnickový lem je již SE švovou záložkou.

2

3

2

3



průkrčníkový lem - z nápetu

SHAPE[®]
sewing patterns

pyžamo
80 - 170



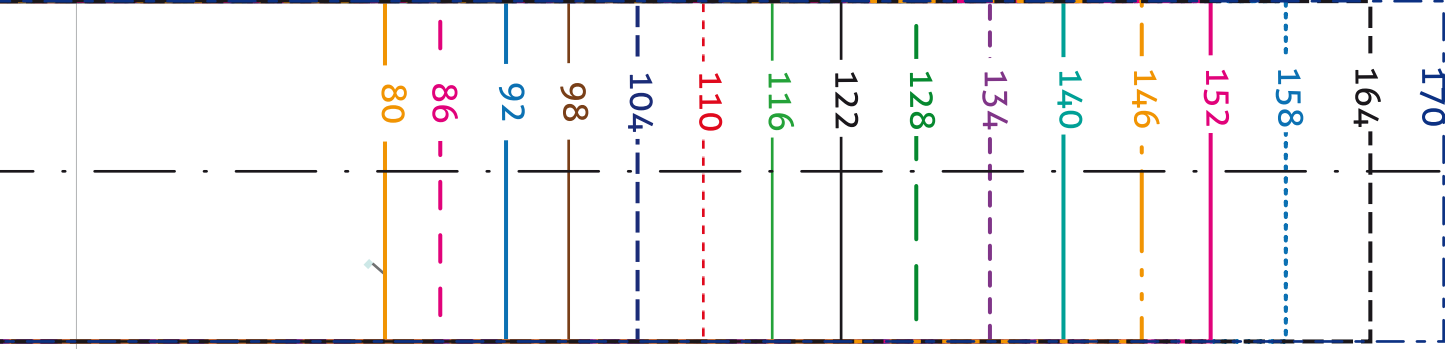
K tomuto dílu se již NEPŘIDÁVÁ švová záložka

přehyb

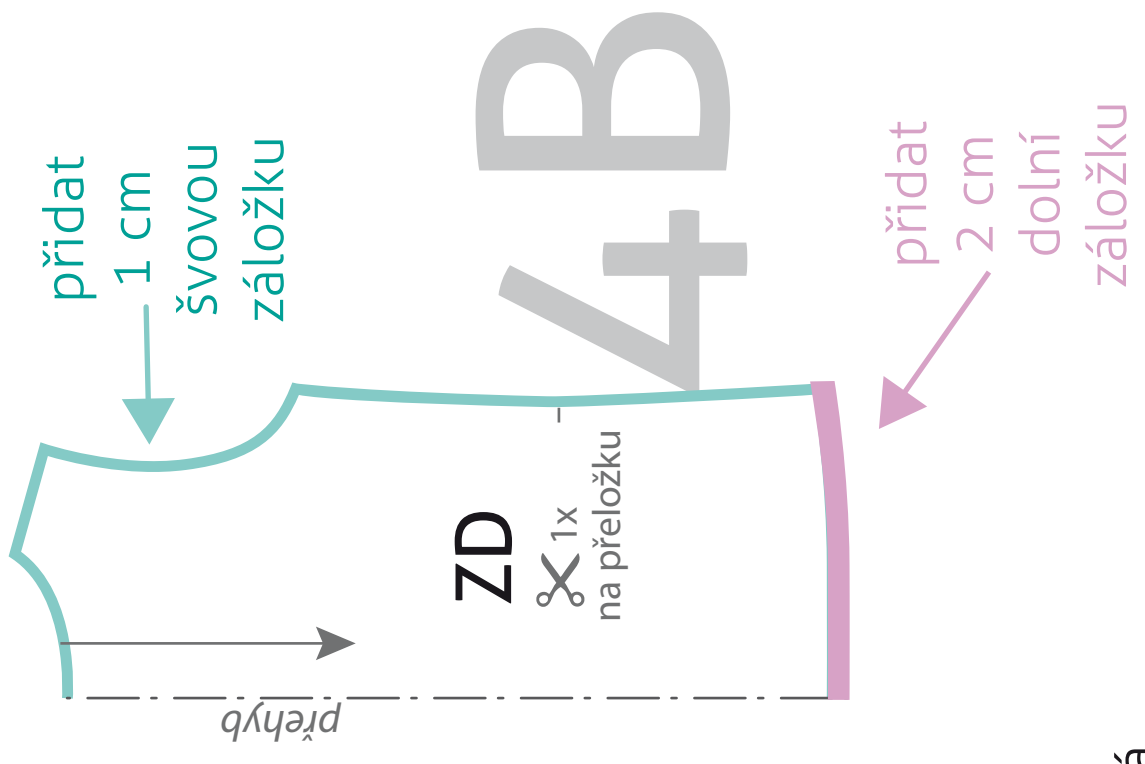
3B

velikost (výška postavy)	obvod hrudi po ušití	délka rukávu včetně manžety
80	62	36
86	64	37,5
92	66	39
98	68	40,5
104	70	42
110	72	44
116	74	46
122	76	48
128	78	49,5
134	80	51
140	82	53
146	84	55
152	86	57,5
158	88	60
164	90	62
170	92	64,5

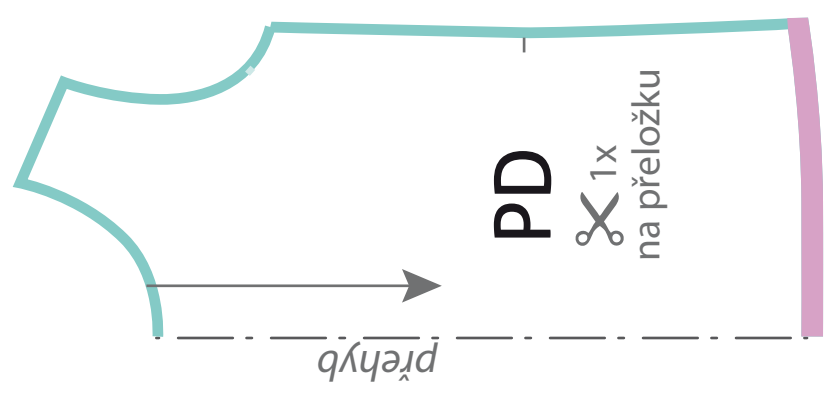
3 4



4 5



3 4

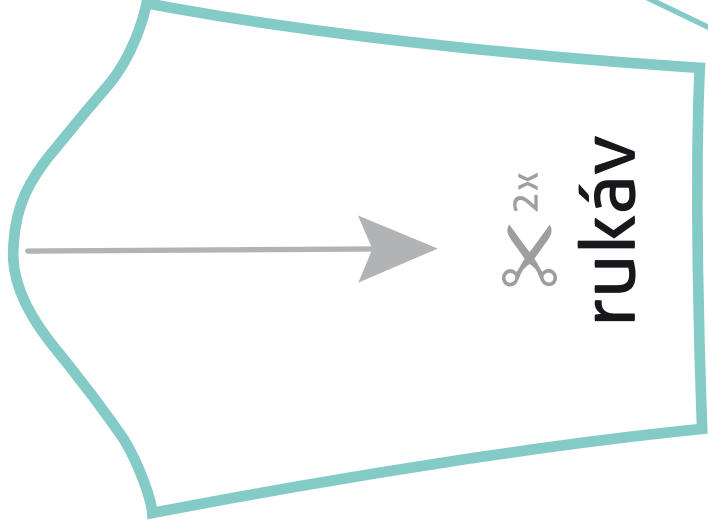


průkrč. lem

již se nic nepřidává

4 5

4 5



přidat
1 cm
švovou
záložku



rukáv

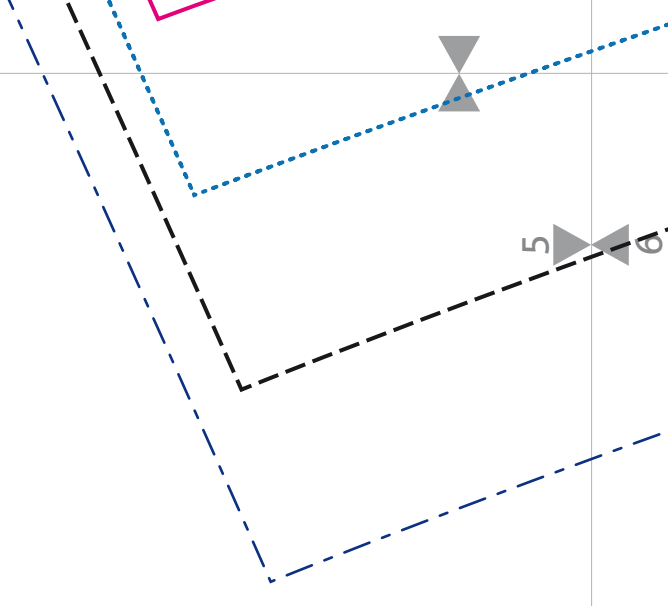
5 B



5 6



5 6



5 6

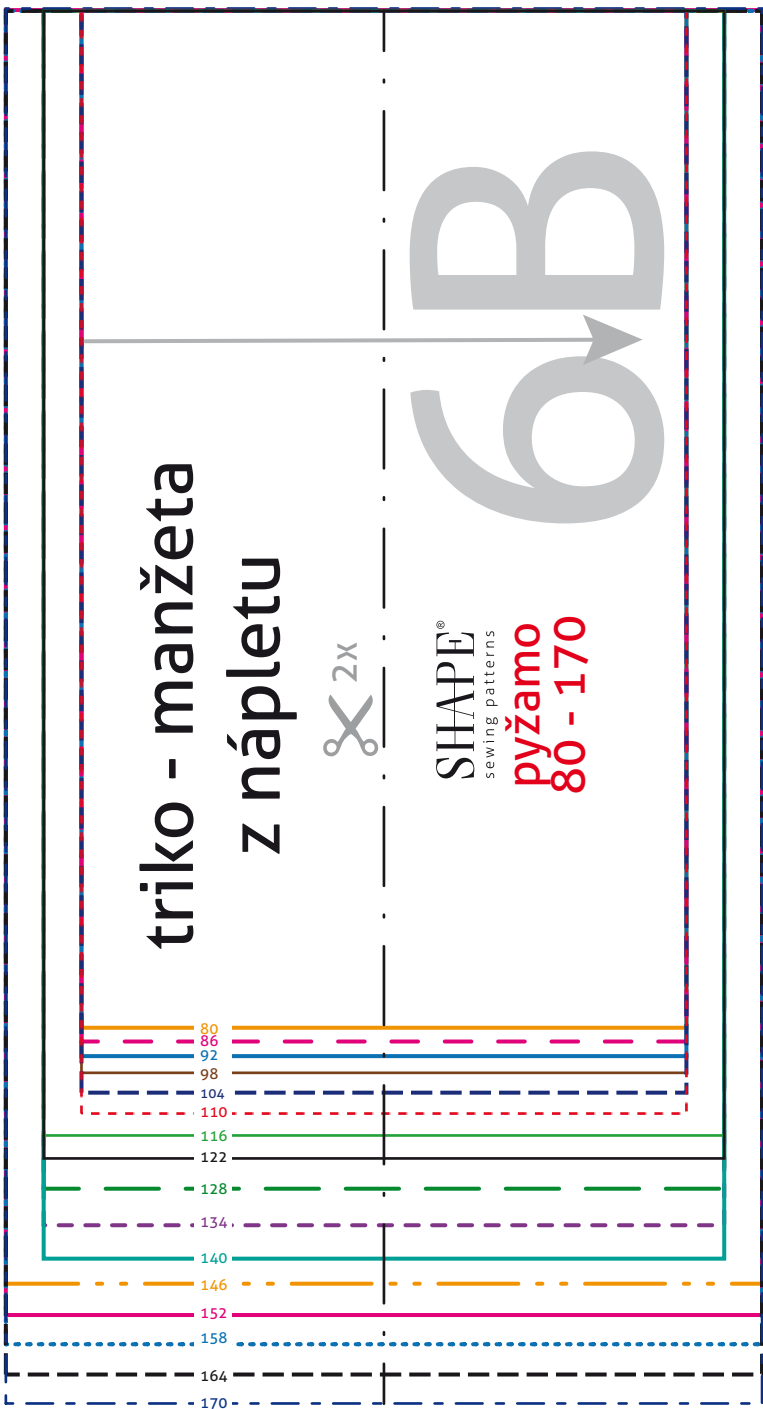
5 6

triko - manžeta
z nápletu



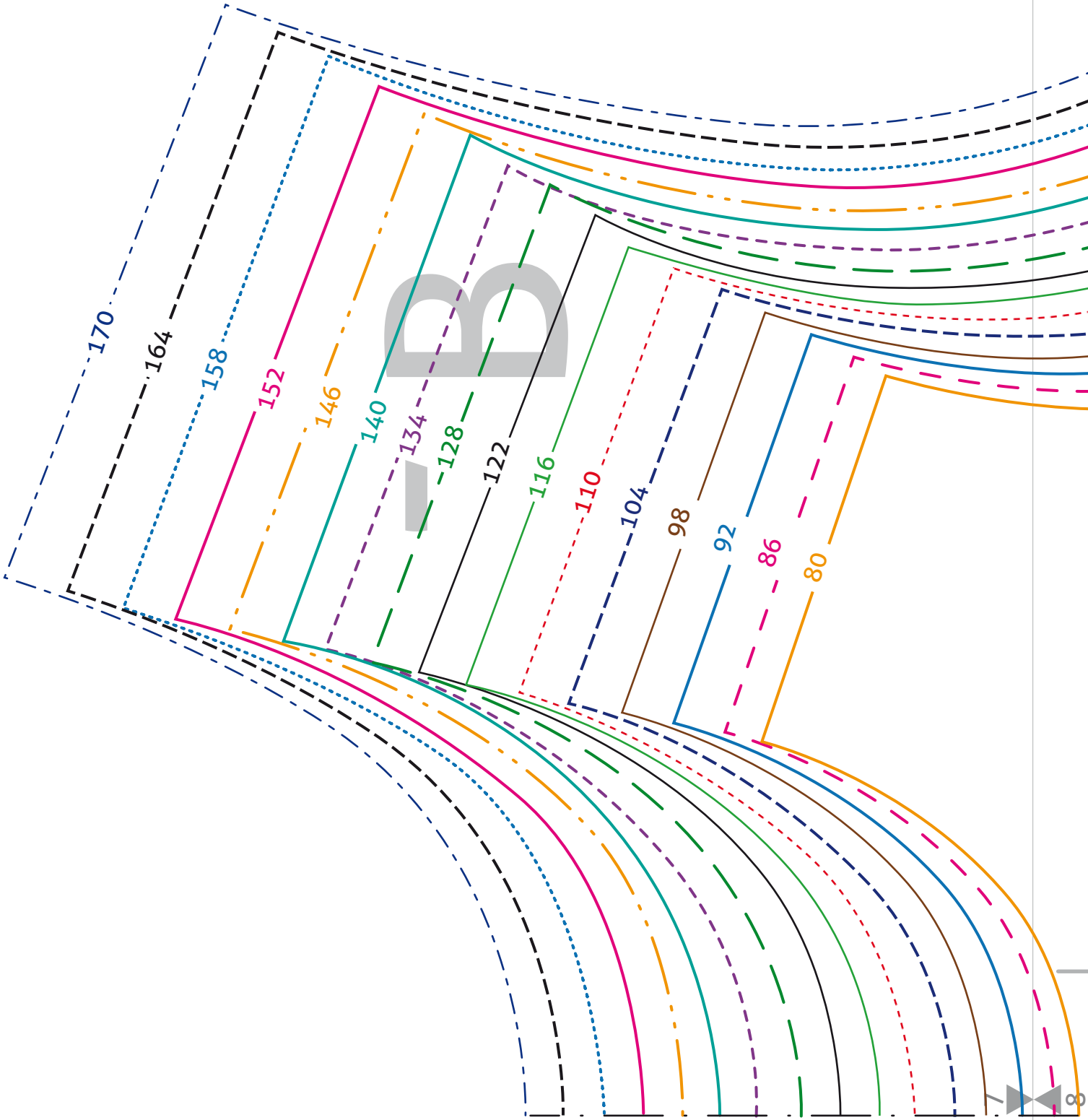
6B

SHAPE®
sewing patterns
pyžamo
80 - 170



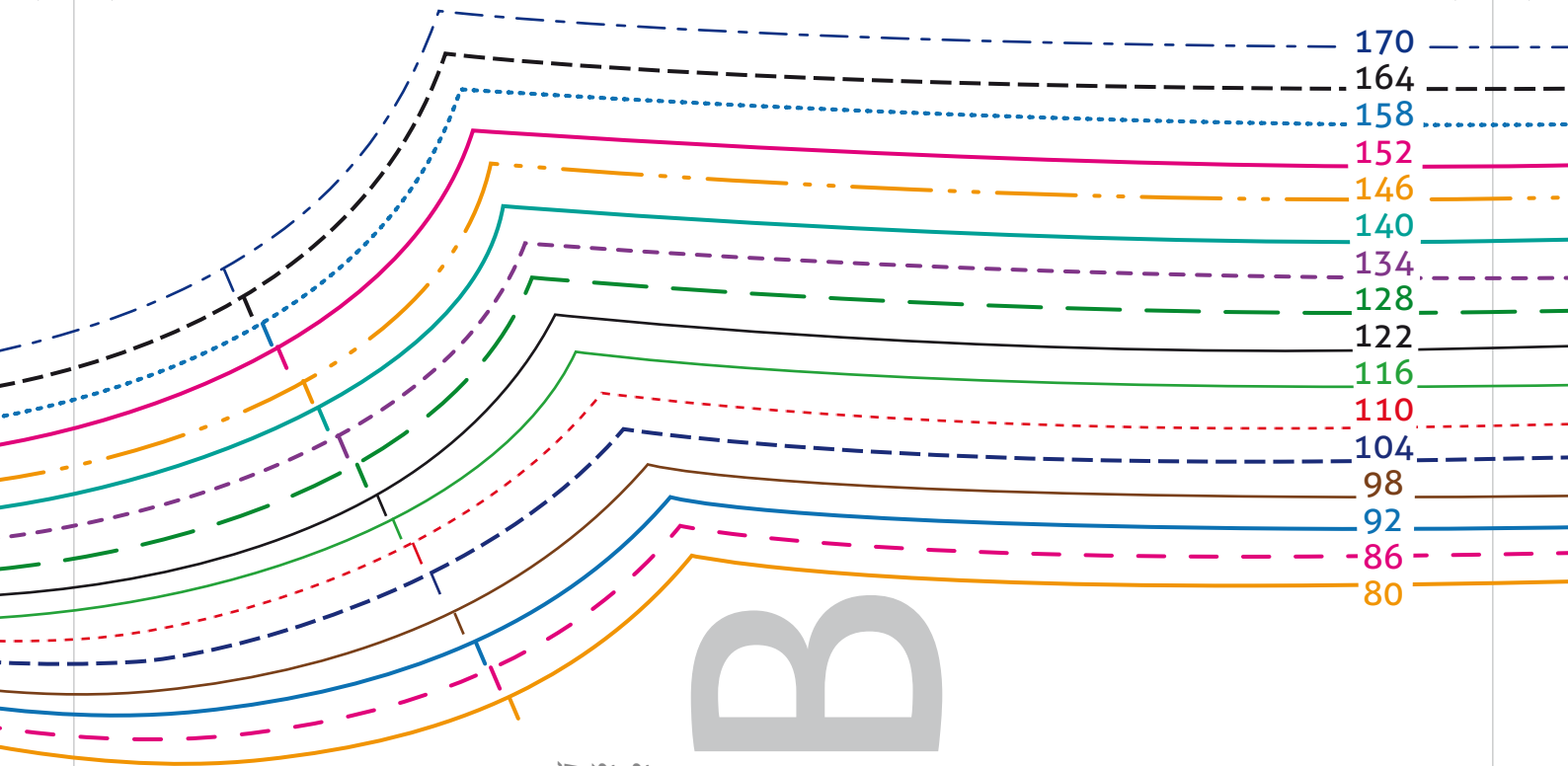
164

170



7 8

8 9



170
164
158
152
146
140
134
128
122
116
110
104
98
92
86
80

značky pro vsazení
přední rukávové
hlavice

PD 8 B

✂ 1x na přeložku

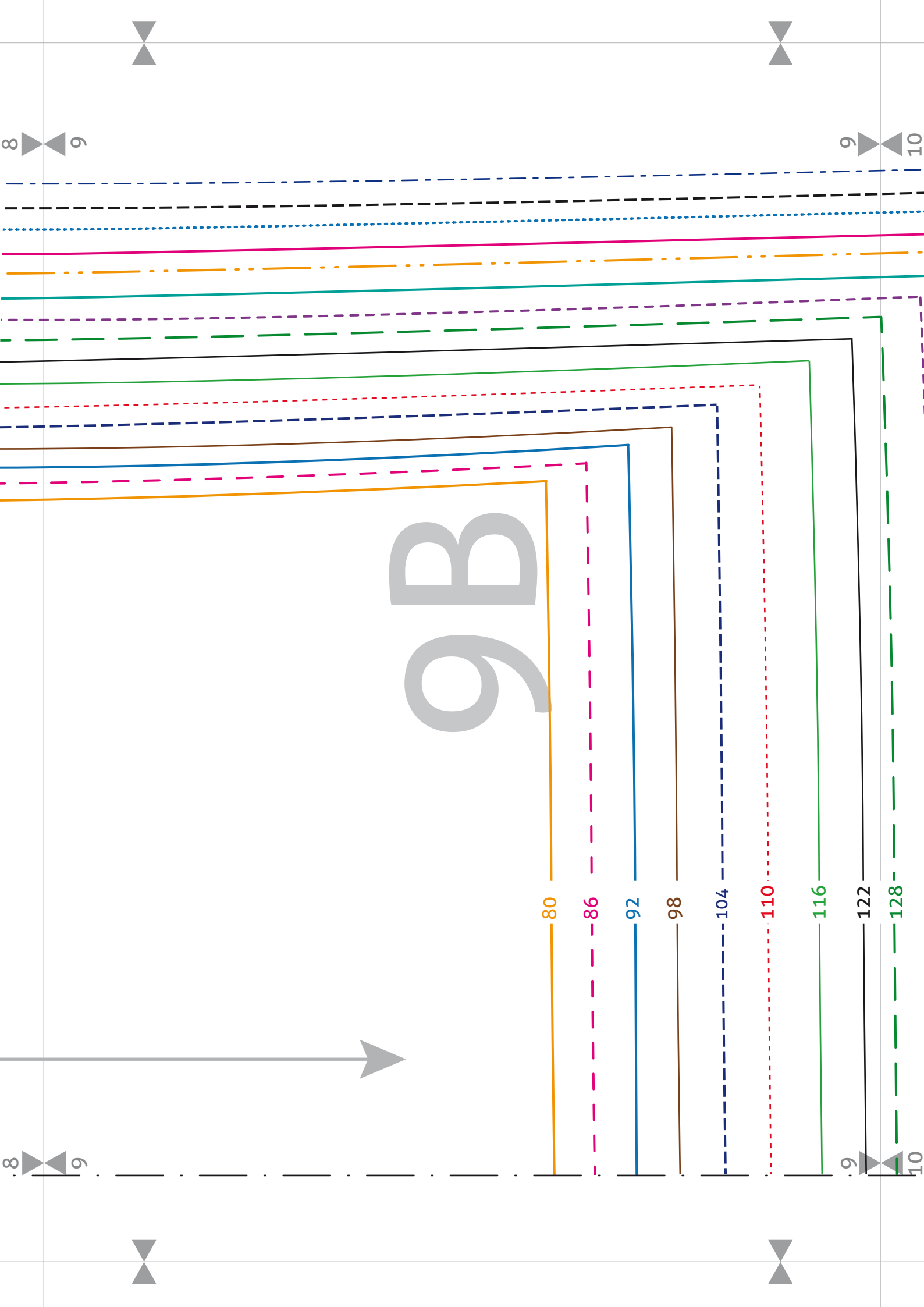
SHAPE®
sewing patterns
pyžamo
80 - 170

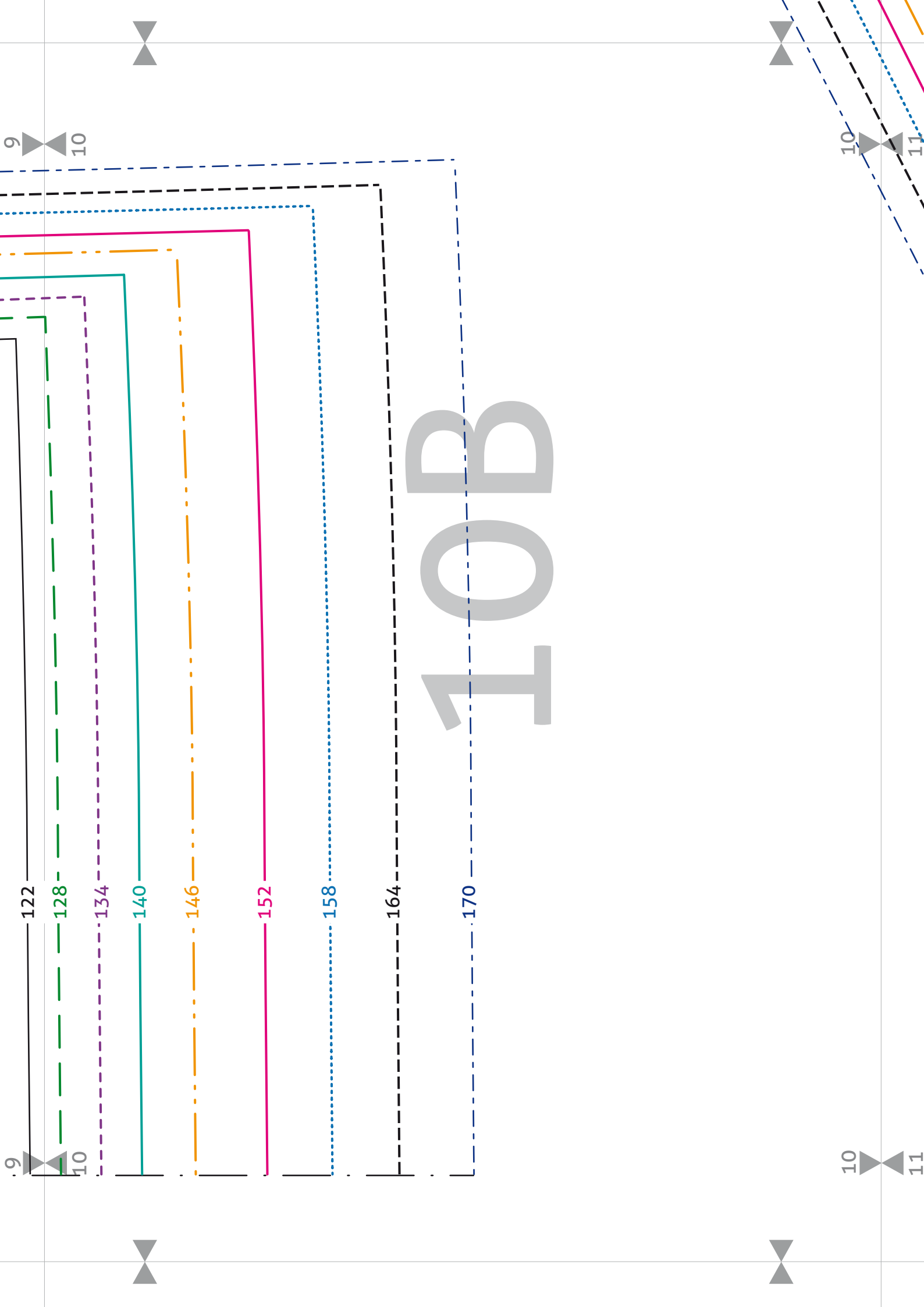
směr položení dílu na látku

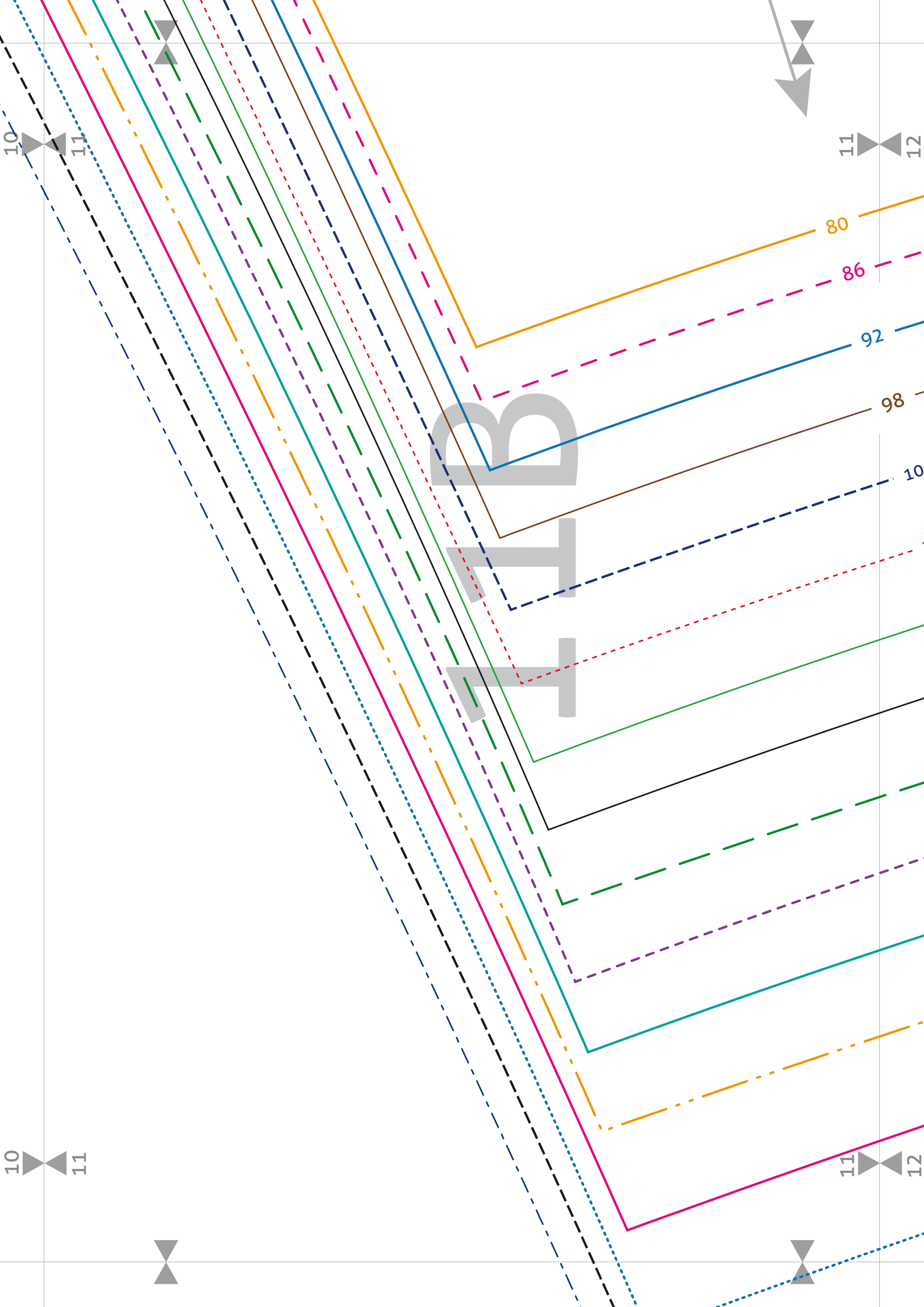
přehyb (přeložka)

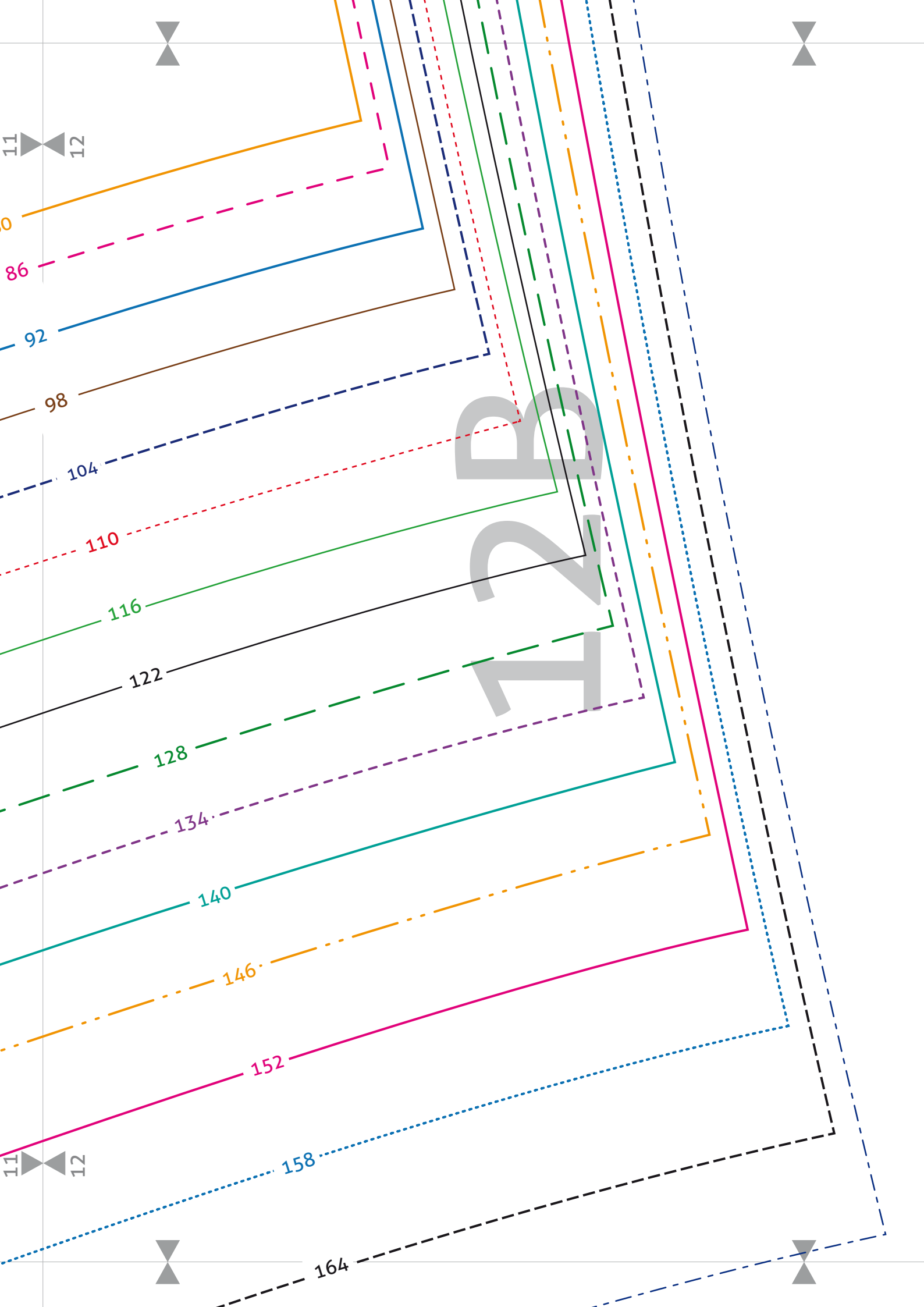
8

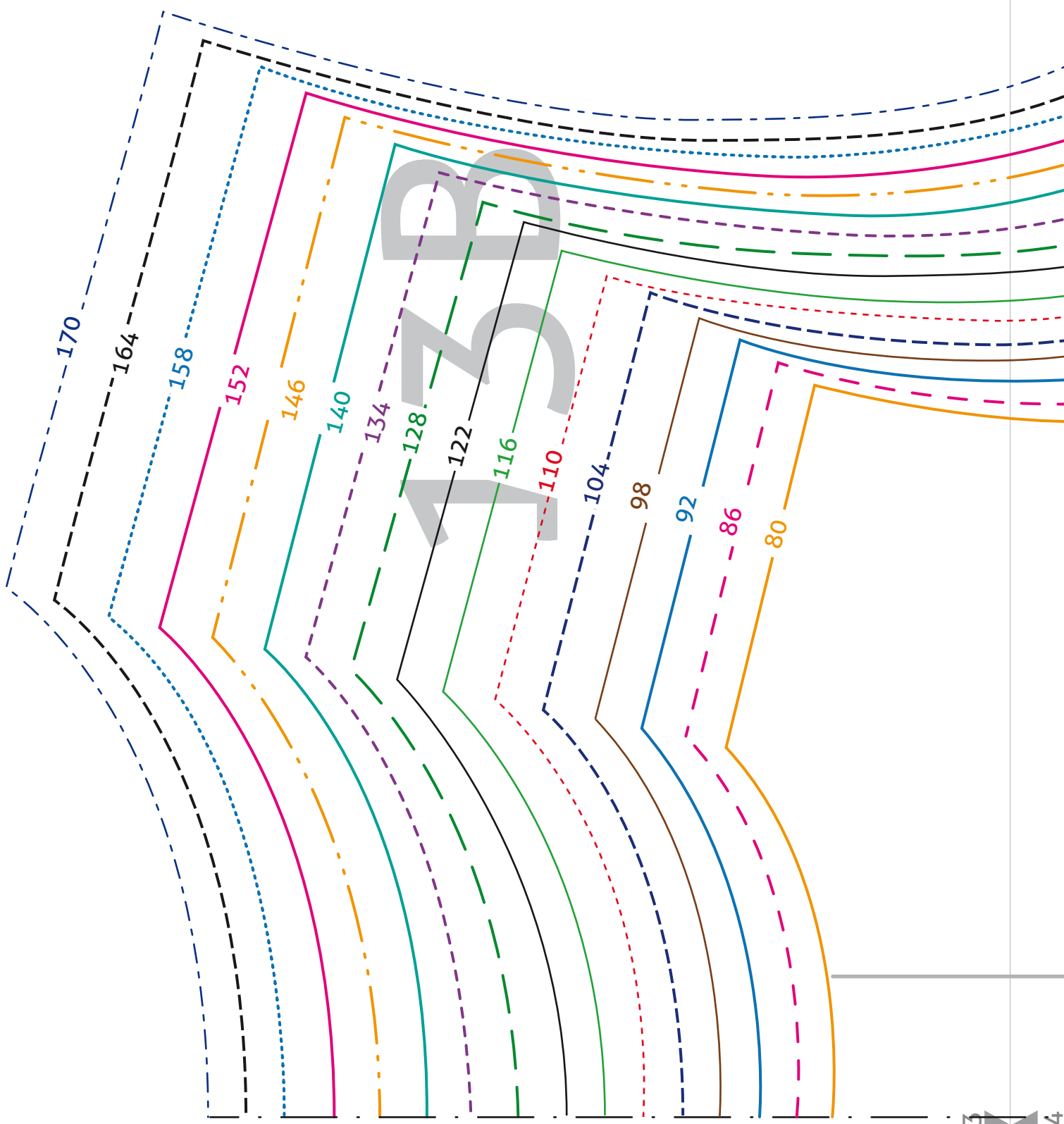
8 9









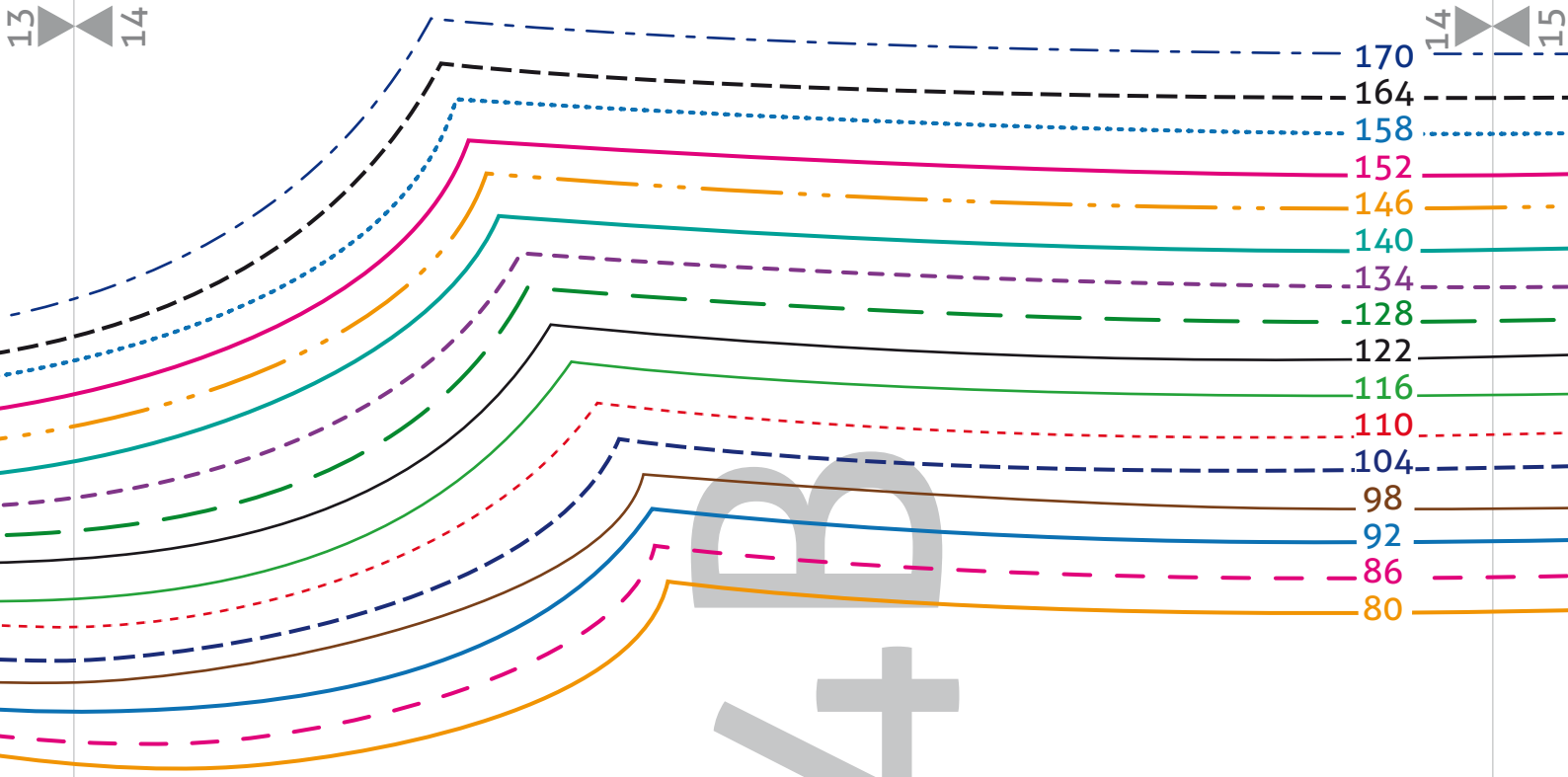


13

14

13

14



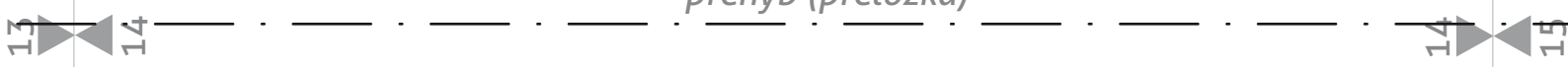
ZD 14

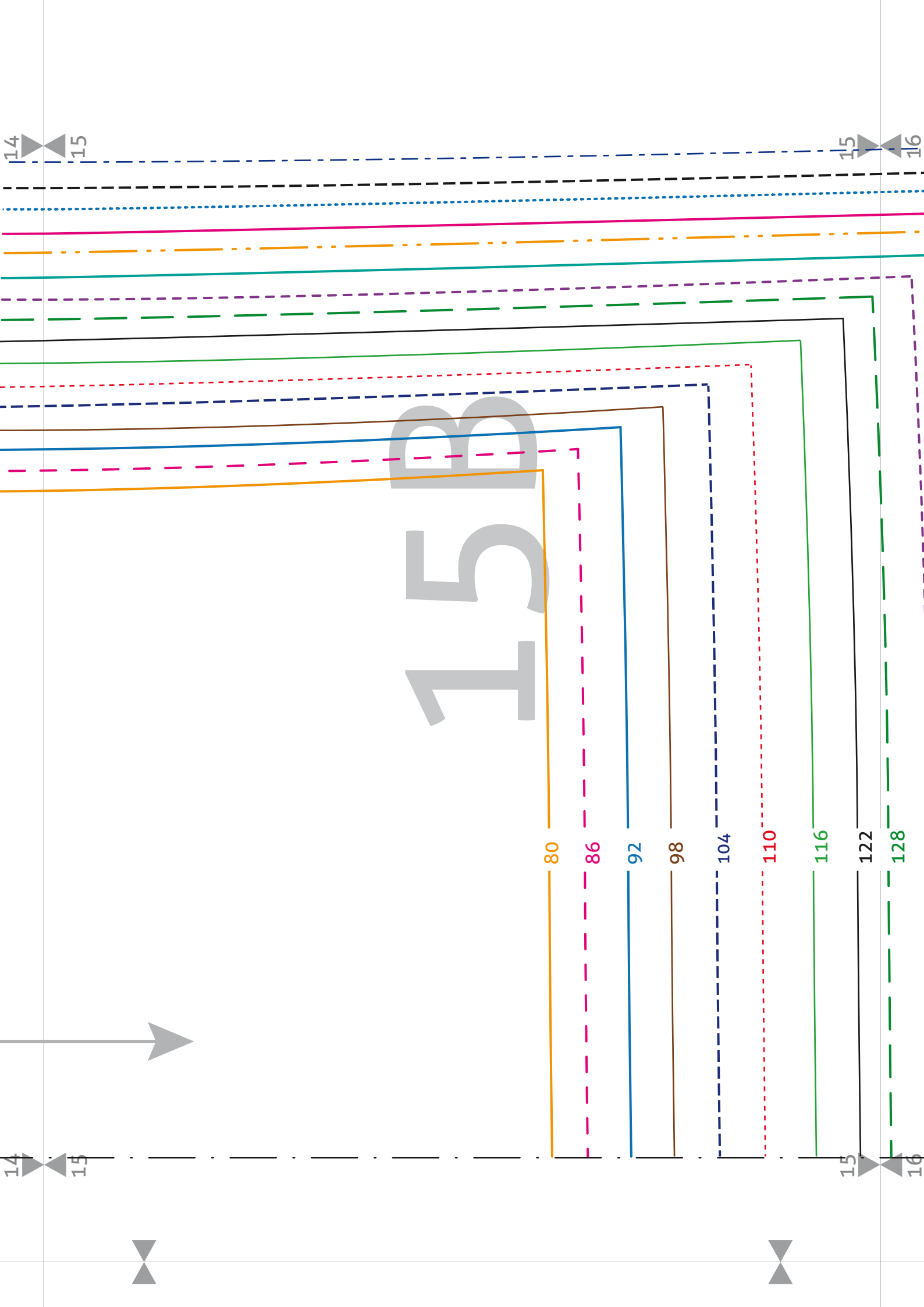
✂ 1x na přeložku

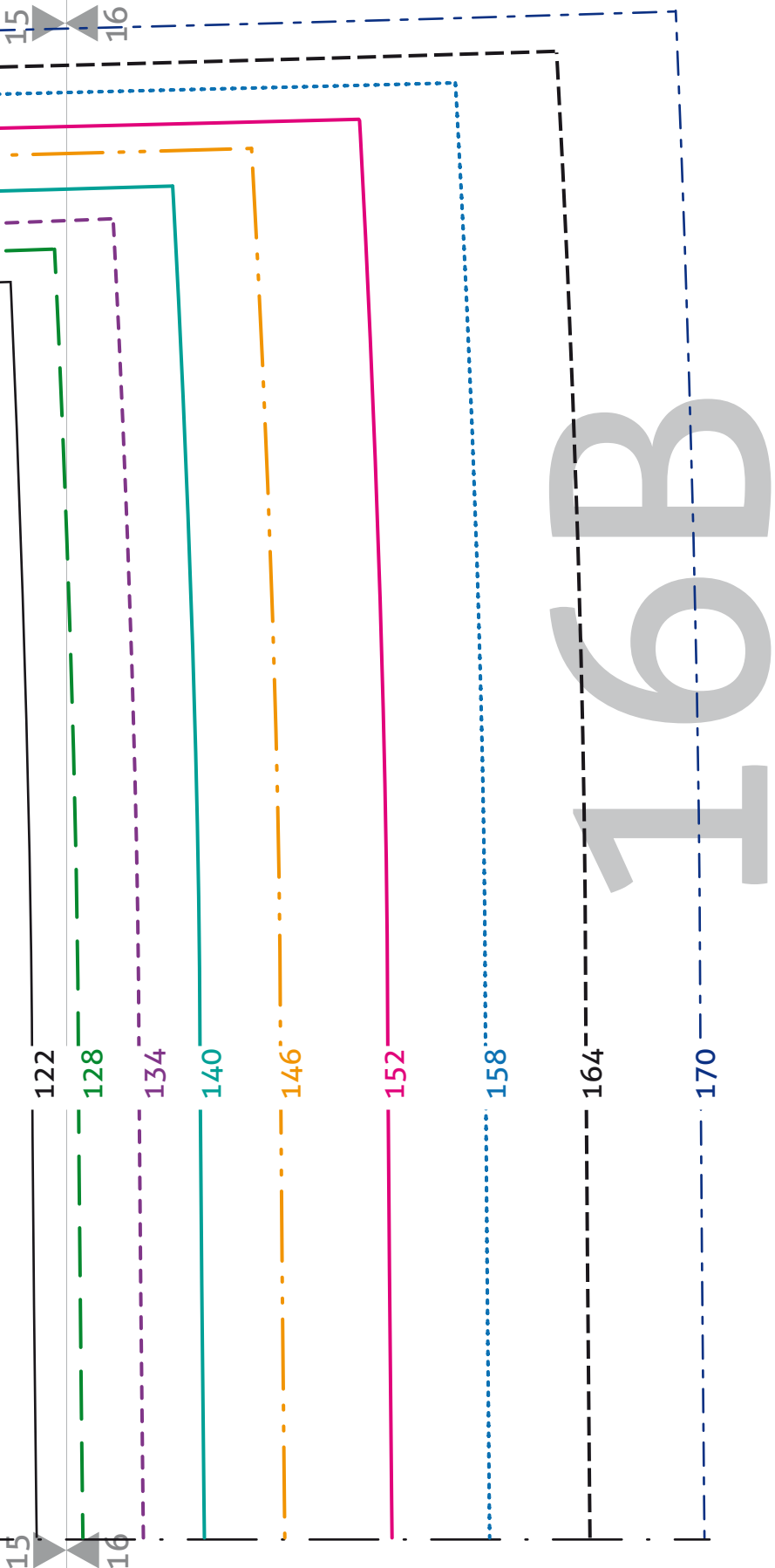
SHAPE®
sewing patterns
pyžamo
80 - 170

směr položení dílu na látku

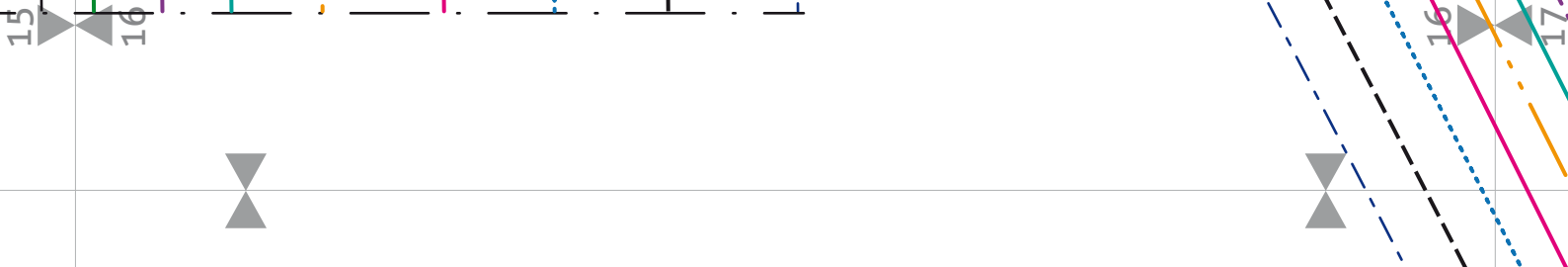
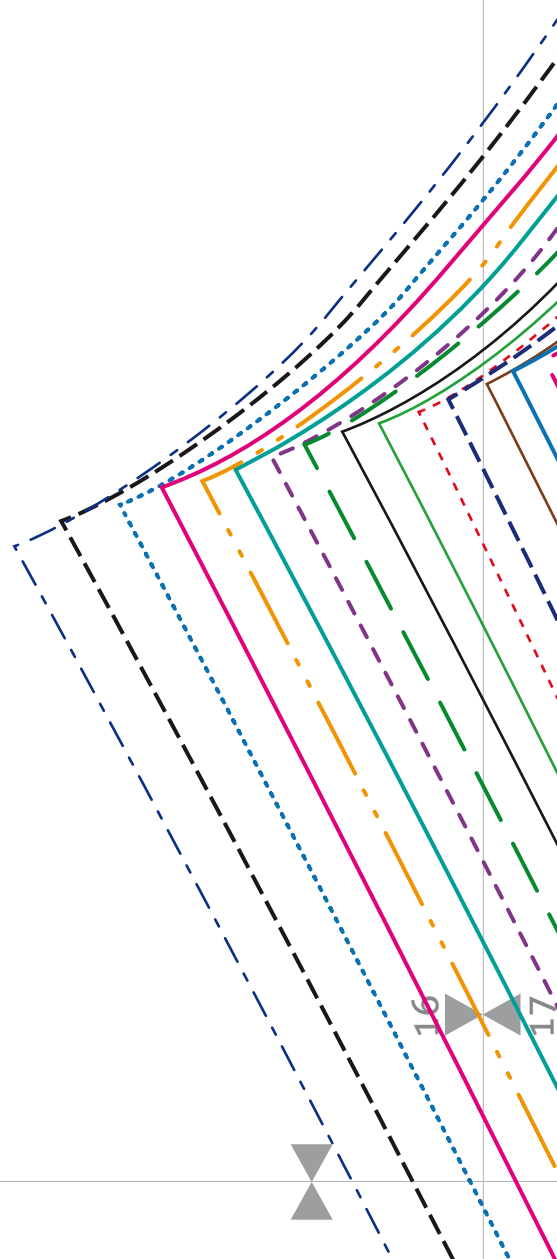
přehyb (přeložka)





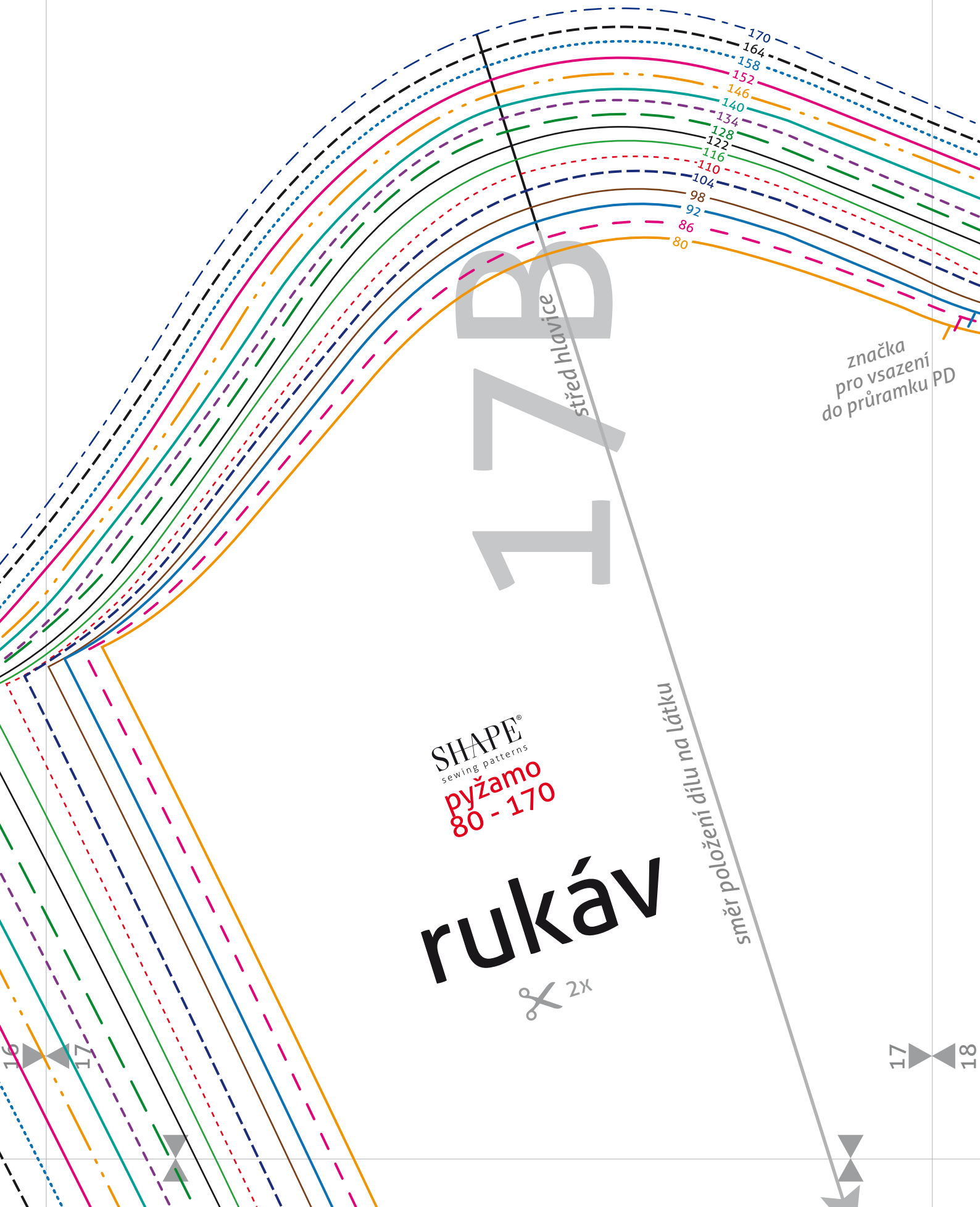


16B



16 17

17 18



SHAPE[®]
 sewing patterns
 pyžamo
 80 - 170

rukáv

✂ 2x

střed hlavičky

směr položení dílu na látku

značka pro vsazení do průramku PD

16 17

17 18

17 18



ka
azeni
amku PD

17 18

