



SHAPE
sewing patterns

dívčí legíny

vel.: 92 - 152 cm

FREEBOOK

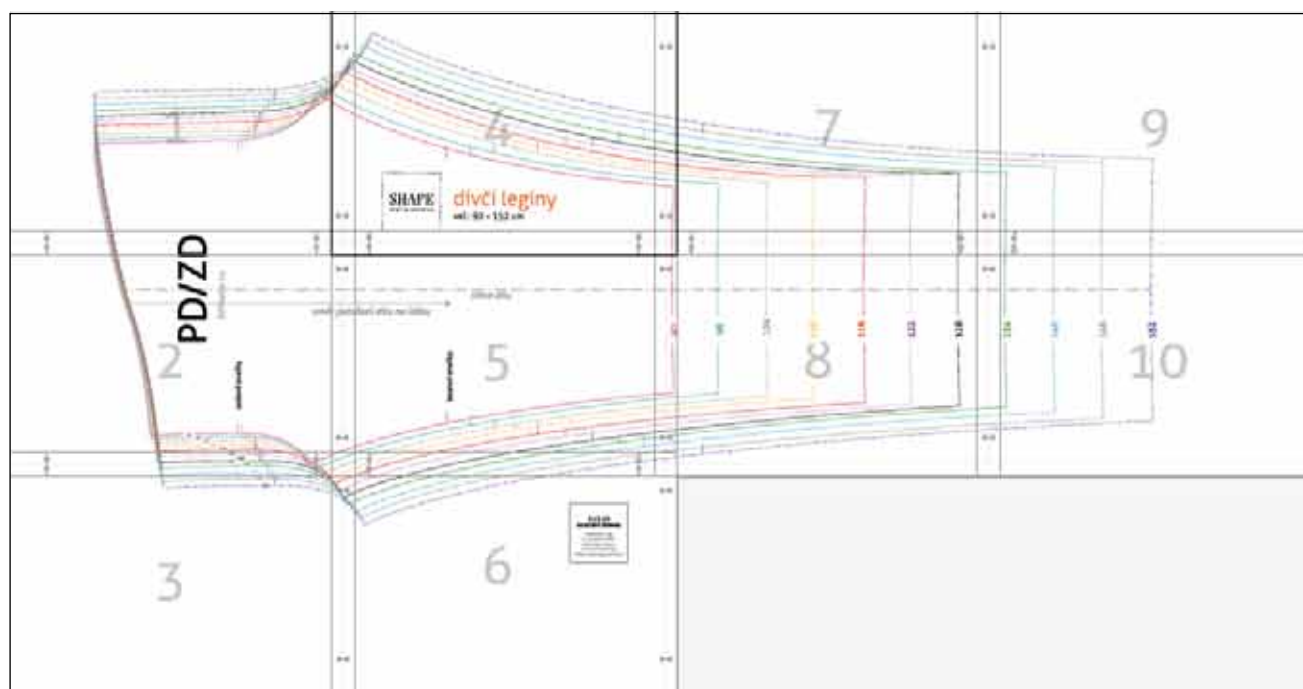
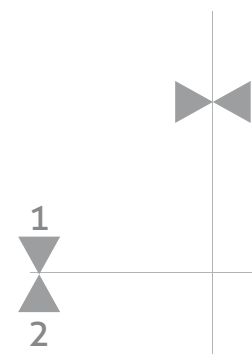
Info ke stříhovému plánu

SHAPE
sewing patterns

dívčí legíny - dívčí legíny **přiléhavého střihu** pro sport i volný čas. Legíny obepínají tělo a je možné dětem díky střihu ušít dlouhé legíny nebo zkrácením délky vytvořit kraťasy.

dívčí legíny
vel.: 92 - 152

- **Střih a švové záložky:** střih je bez přídavku na švové záložky. Pro potřeby šití se musí přidat přídavek na švové záložky (viz str. 4).
- **Tisk stříhového plánu:** střih vytiskneme klasicky na běžný papír velikosti A4. Velikost tisku musí zůstat v původní velikosti (nesmíme velikost tisku přizpůsobit, zmenšit/zvětšit). Po vytištění střihu je na stříhovém plánu umístěn kontrolní čtverec, který musí měřit 5 x 5 cm, tak zjistíme, zda jsme tiskli správně.
- **Slepení stříhového plánu:** po vytištění je nutné papíry slepit k sobě do jednoho plánu. K přesnému lepení pomohou přehledné značky, kterými jsou jednotlivé papíry opatřeny. Značky (šipky) patří vždy vrcholy k sobě.



Rozložení stříhového plánu pro tisk.

Velikostní tabulka

SHAPE
sewing patterns

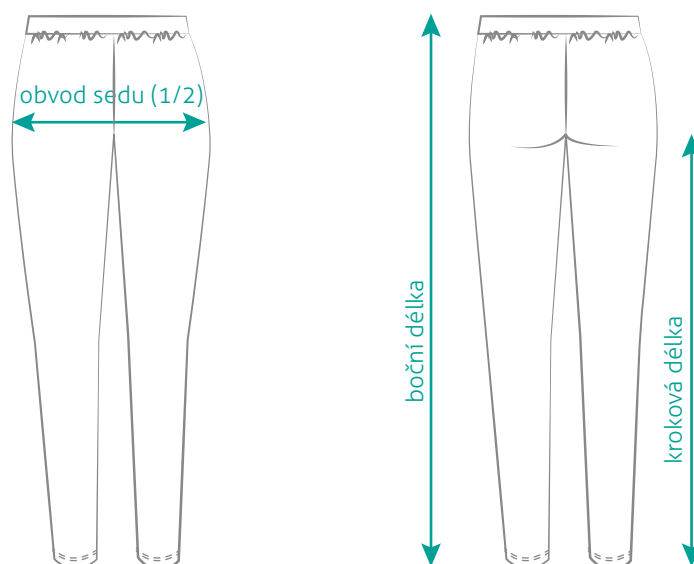
Hodnoty v tabulce uvádí konečný rozměr modelu po jeho ušití. Přeměřením zkontrolujete vhodnost zvolené velikosti. Legíny se šijí z velmi pružných materiálu, proto **je výsledný model menší (o pružnost materiálu)** na obvodu než je skutečný tělesný rozměr, tím se dosáhne obepnutého vzhledu. Pro odpovídající délku nohavice přeměřte délku krokového švu a popř. si délku můžete upravit dle potřeby. Střih odpovídá výšce dítěte.

dívčí legíny

vel.: 92 - 152

velikost cm	obvod sedu*	boční délka	kroková délka
92	50	47	32,5
98	51,5	51	35,5
104	53	55	39
110	54,5	59	42
116	56	63,5	46
122	58	67,5	50
128	60	71,5	53,5
134	62	75,5	57,5
140	64	79,5	61
146	66	83,5	64,5
152	68	88	68

* Obvod výsledného modelu je menší než skutečný tělesný obvod pro upnutý vzhled.



Materiál vhodný pro tento typ legín: elastický úplet 170 - 220 g/m2 ve složení bavlna/elastan (popř. lycra), viskóza/elastan nebo úplet na sportovní oblečení, dresovina ve složení polyester/lycra, polyamid/elastan.

FREEbook

SHAPE - sewing patterns

facebook

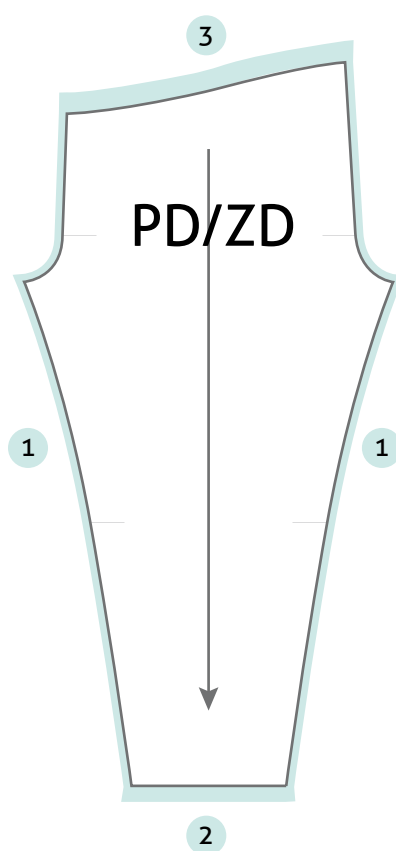
Střihové šablony

SHAPE
sewing patterns

Střih je konstruován bez přídavku na švové záložky, tudíž je nutné přidat přídavek na sešití švů (viz nákres níže). Střih legín je ve střihovém plánu přehledně popsán, taktéž je uveden směr položení stříhu na látku.
U vzorovaného materiálu je nutné si hlídat vhodné umístění dílu na látku a návaznost vzoru.

dívčí legíny

vel.: 92 - 152



● Hodnota švové záložky

Spotřeba materiálu legíny: (materiál šíře 150 cm) vel. 92 = 60 cm, vel. 152 = 100 cm

Příprava materiálu: bavlněný úplet je vhodné před použitím vysrážet. Tím se předejde nechtěnému sražení modelu, jelikož běžné bavlněné úplety mívají srážlivost okolo +/- 5 %.

FREEbook

SHAPE - sewing patterns

facebook

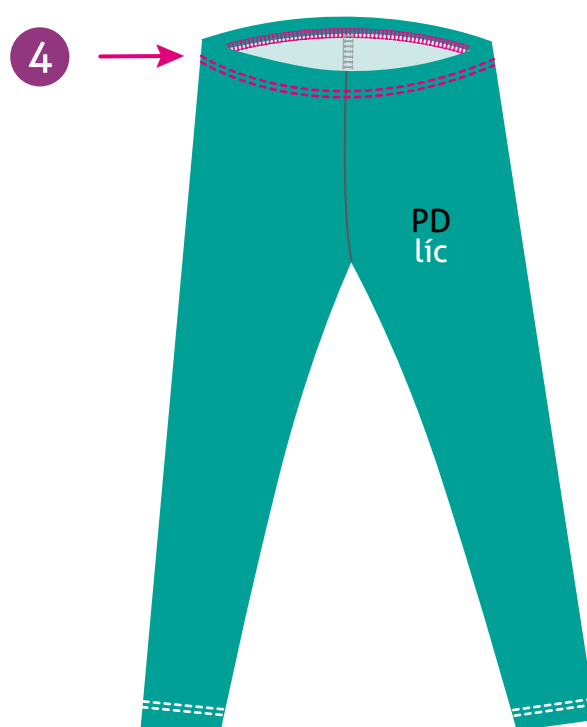
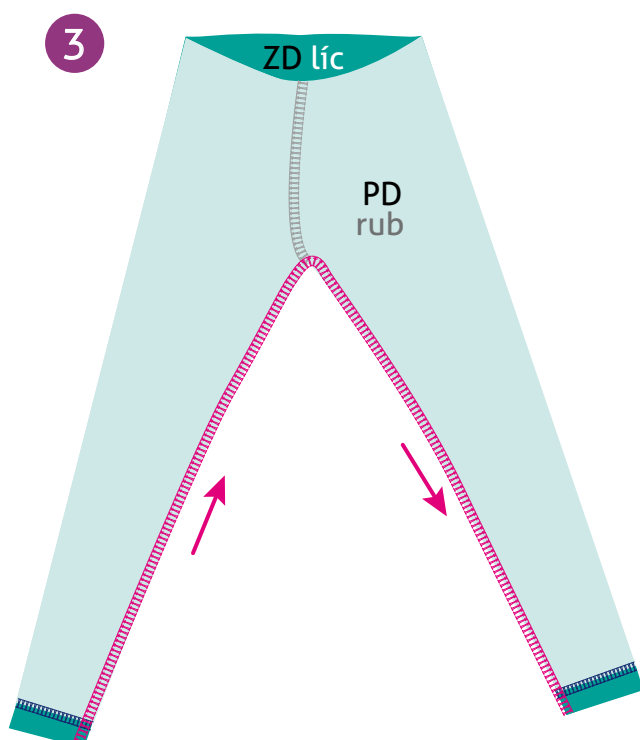
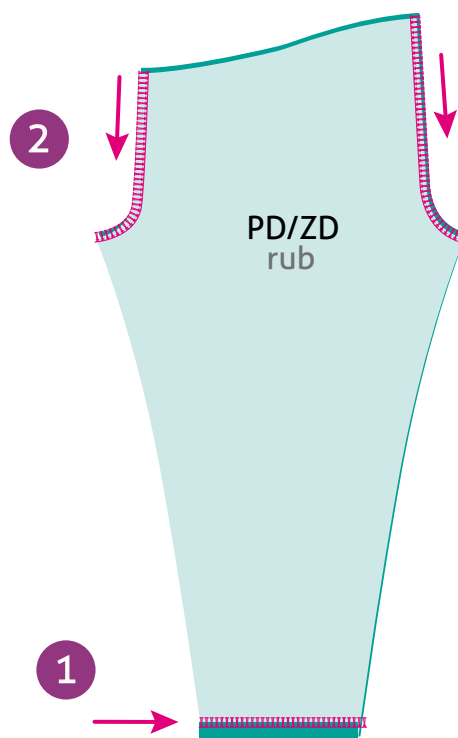
Návod na ušití modelu

SHAPE
sewing patterns

dívčí legíny

vel.: 92 - 152

- 1 Zpracování dolních krajů nohavic:** švovou záložku dolního kraje nohavic založíme do rubové strany, předžehlíme a po líci prošijeme pružným stehem. Takto postupujeme zejména u menších velikostí, kde by založení a prošití dolní záložky až po sešití nohavic bylo dosti obtížné. Samozřejmě u větších velikostí, kde už je obvod dolního kraje nohavice větší, můžeme založit a prošít dolní kraj jako poslední krok po ušití celých legín.
- 2 Sešití sedových švů:** složíme díly legín lícem na líc. Sešijeme sedové švy předního a zadního dílu (při šití materiál lehce natahujeme, jelikož švy jsou značně namáhané, tak aby při pohybu nepopraskaly).
- 3 Sešití nohavic:** složíme lícem na líc krokové okraje předního a zadního dílu a sešijeme legíny v krokovém švu (při šití materiál lehce natahujeme, jelikož švy jsou značně namáhané, tak aby při pohybu nepopraskaly).
- 4 Zpracování pasu:** a) švovou záložku pasového kraje založíme do rubové strany a prošijeme pružným stehem. Vynecháme si otvor pro navlečení gumy, gumu (délku si odměříme na dítěti) navlečeme a otvor zašijeme. b) Nebo si můžeme gumu nejprve sešít a poté přišít pružným stehem k rubní straně pasového okraje, švovou záložku pasového kraje i s přišitou gumou založíme do rubové strany a prošijeme (švovou záložku i gumu) v kraji. Guma je tedy všita napevno.



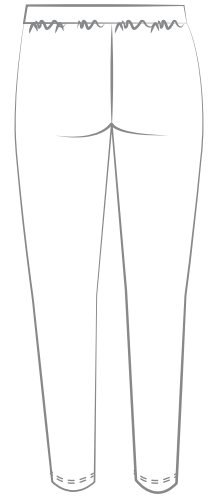
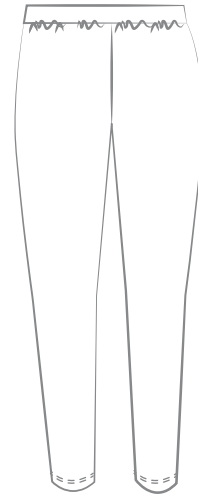
FREEbook

SHAPE - sewing patterns

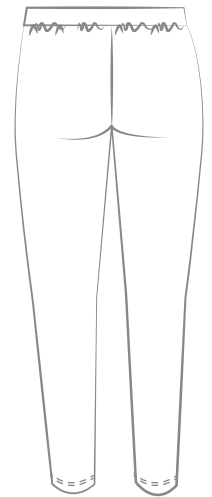
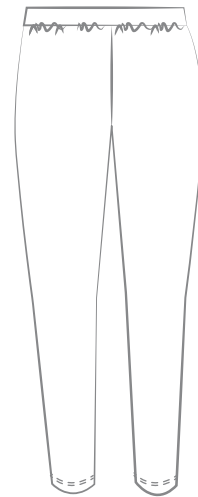
facebook



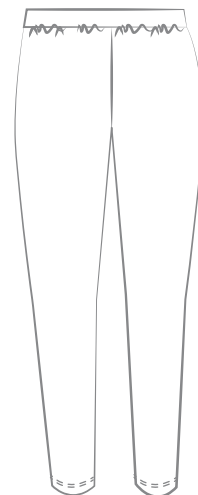
fashion sketch card



Navrhněte si
vlastní design.



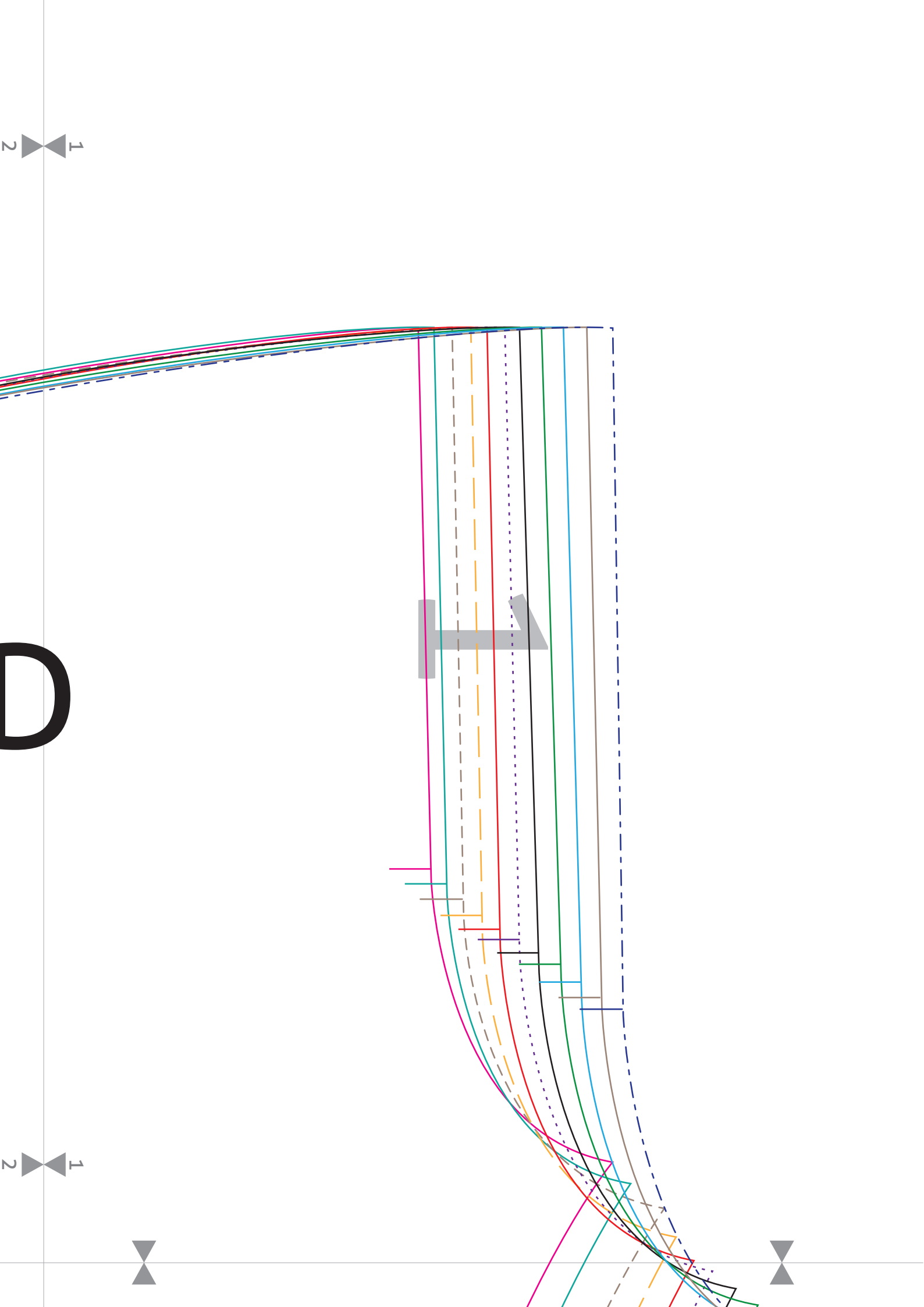
dívčí legíny
vel.: 92 - 152

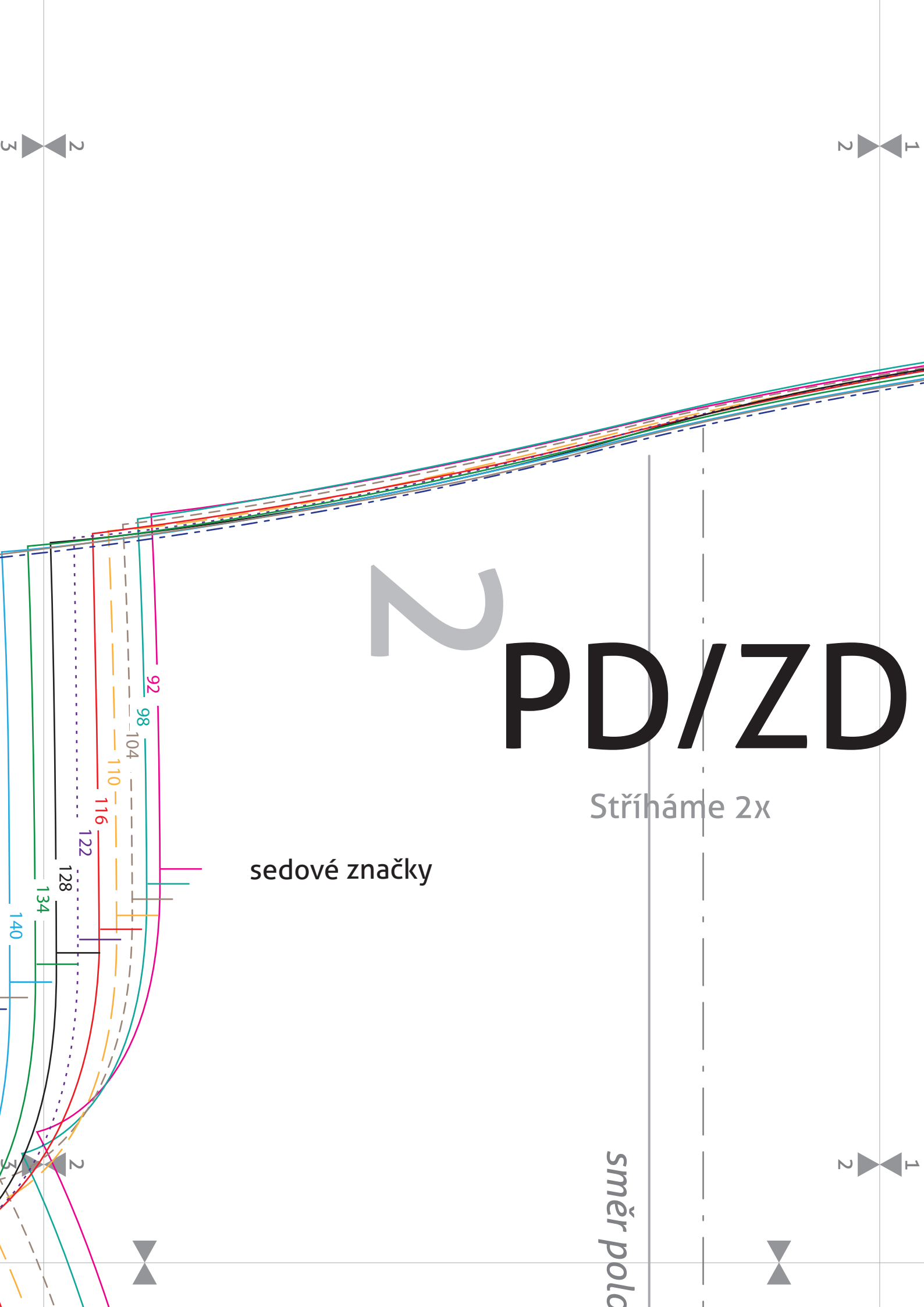


FREEbook

SHAPE - sewing patterns

facebook





2

PD/ZD

Střiháme 2x

sedové značky

směr polce

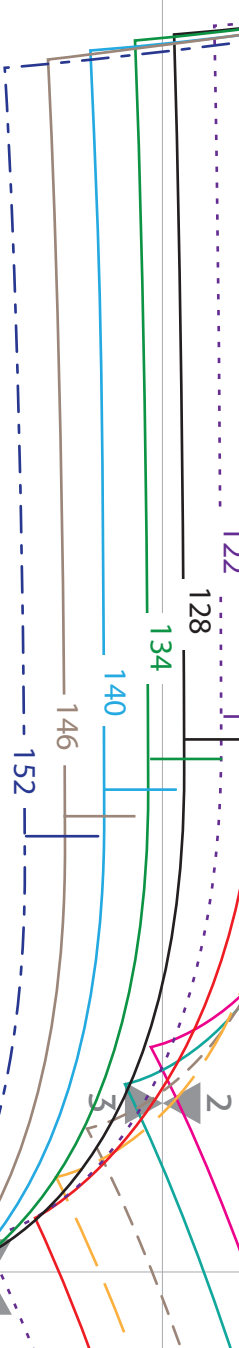
1
2

2
3

1
2

2
3

2
3



3

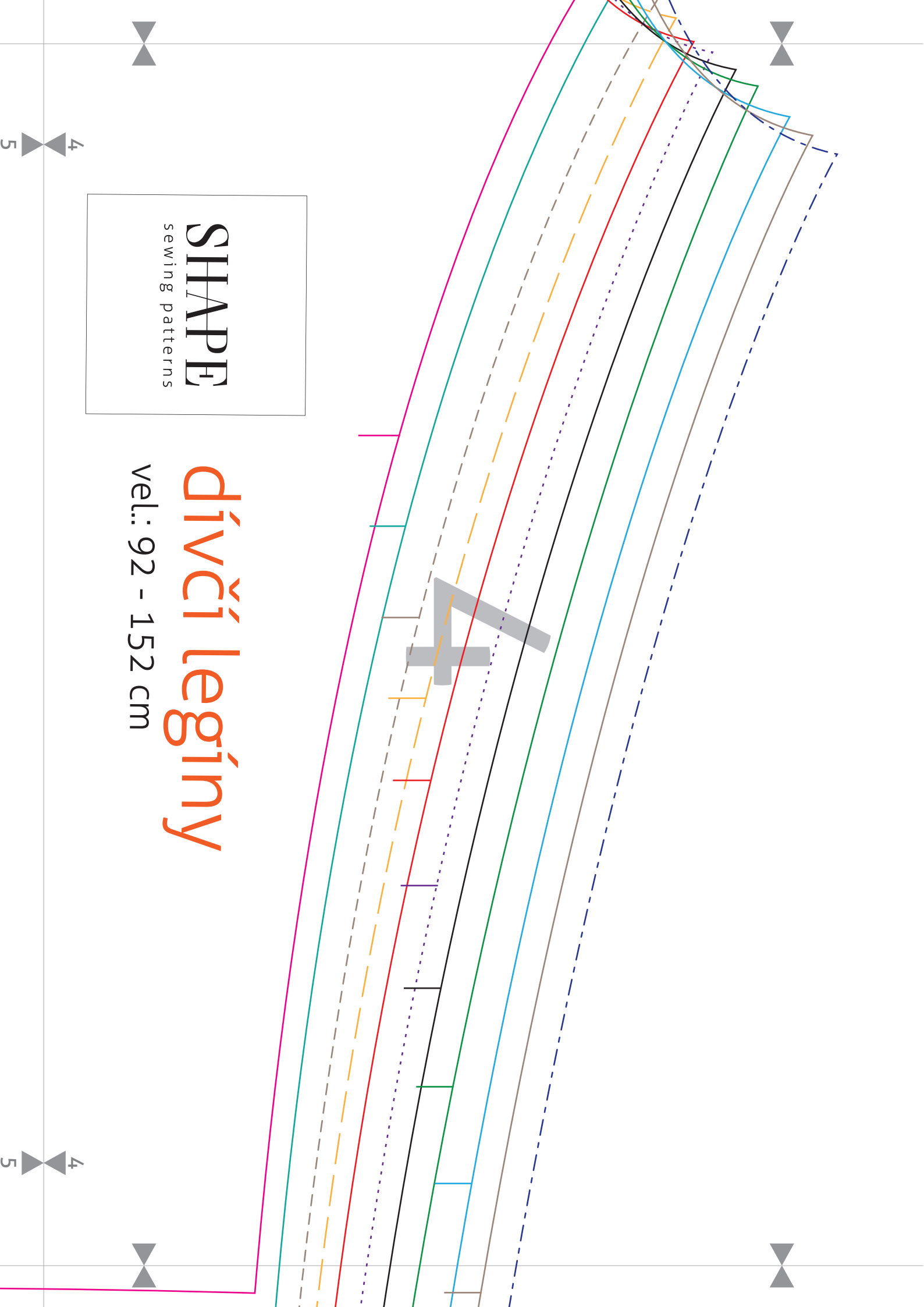
2
3

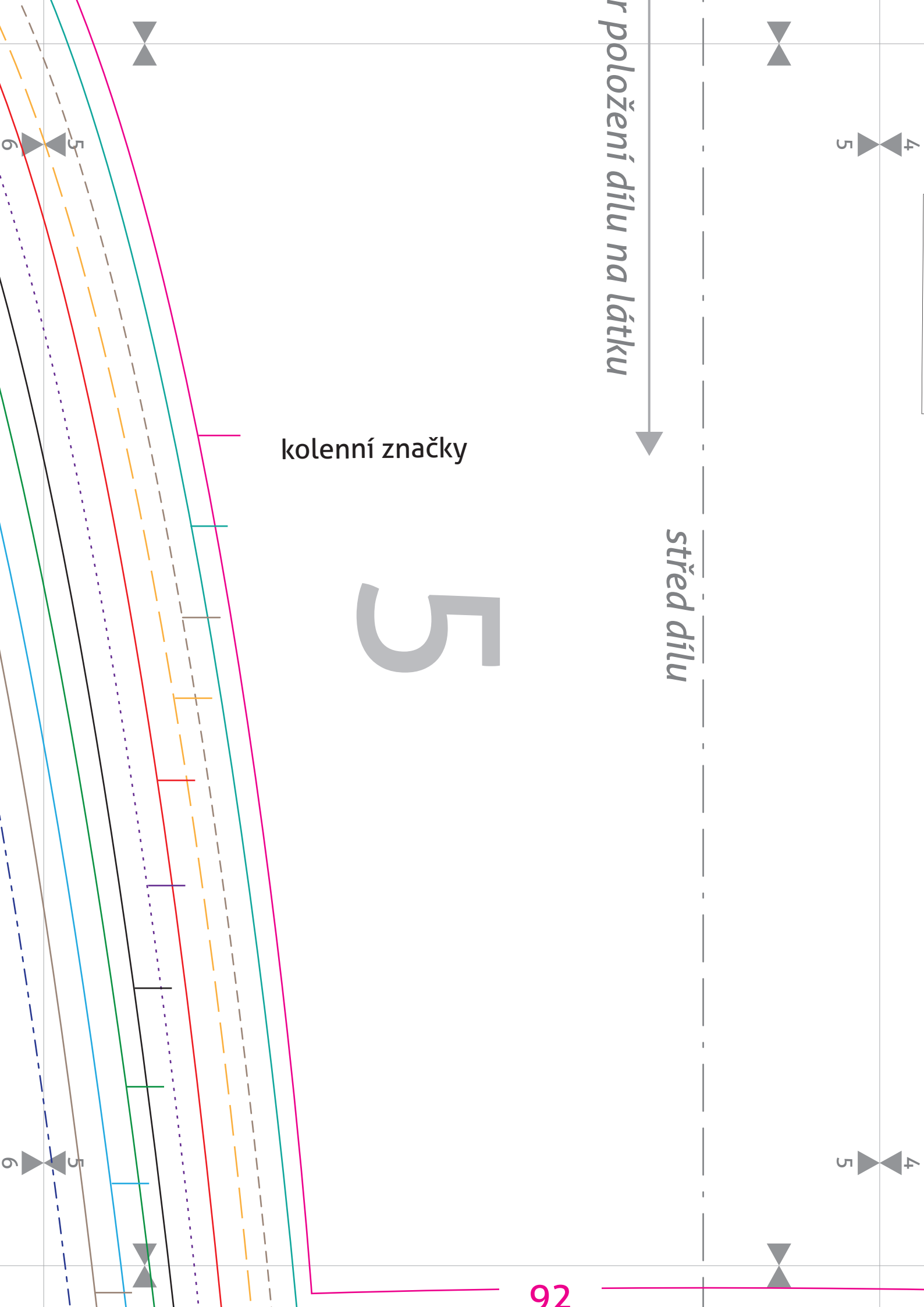
SHAPE
sewing patterns

dívků ležíný

vel.: 92 - 152 cm

4





4
5

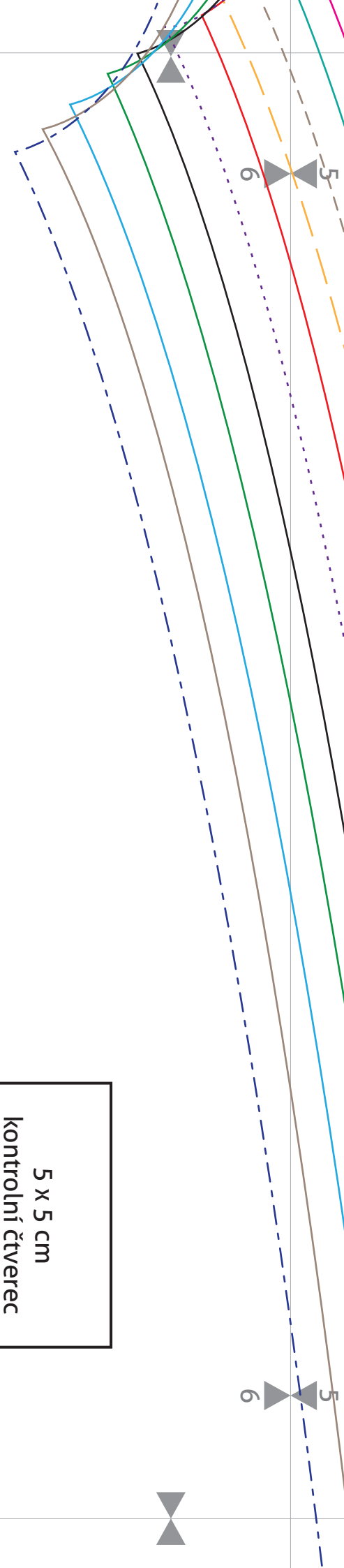
4
5

r položení dílu na látku

střed dílu

kolenní značky

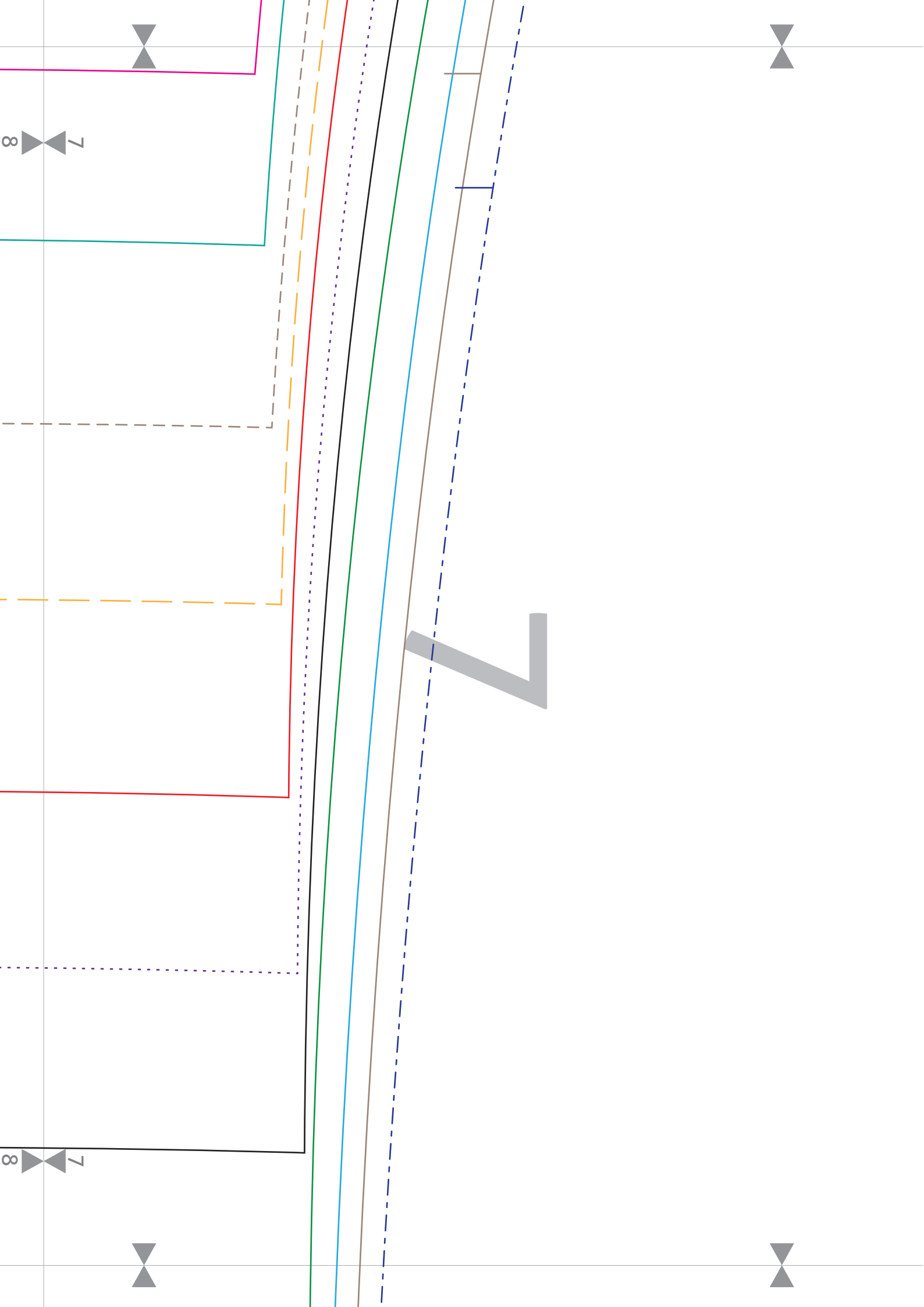
5

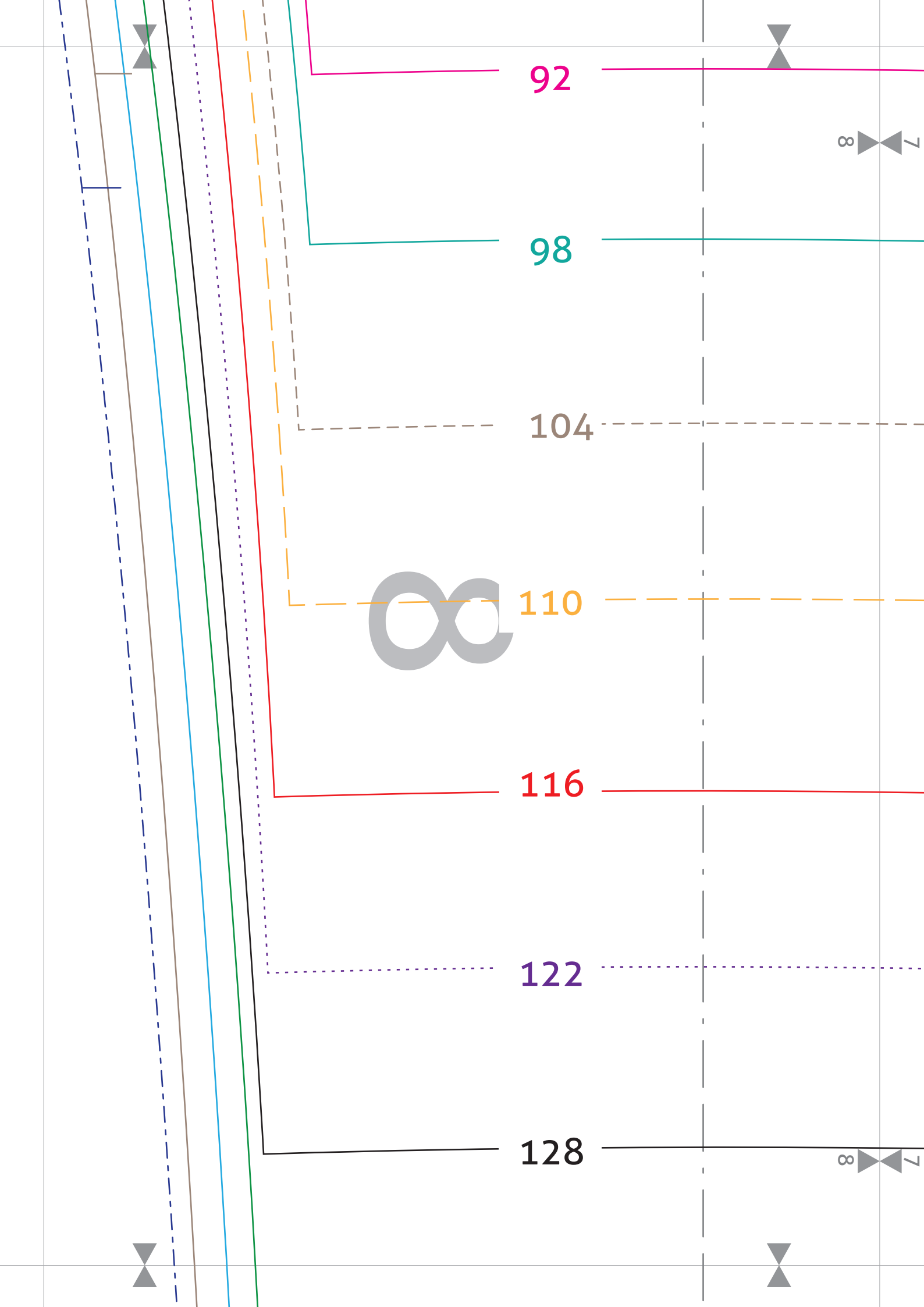


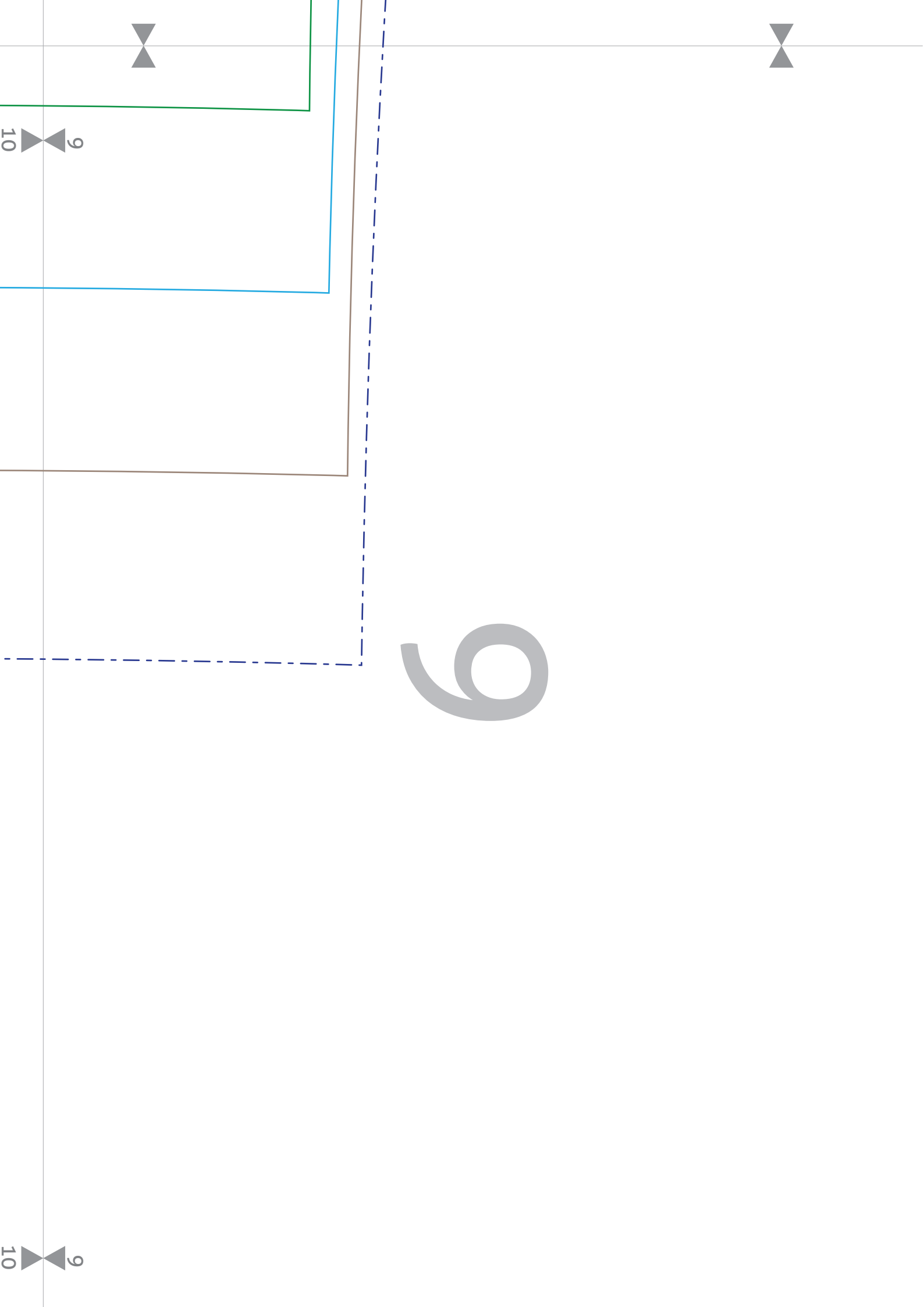
6

**5 x 5 cm
kontrolní čtverec**

Přeměřte, zda
po vyčištění stříhu
měří tento čtverec
5 x 5 cm. Pokud ano,
stříh je vyčištěný správně.









134

140

146

152

FO