



SHAPE
sewing patterns

CEPRICE STRIPES

VEL.: 46 - 57

Info ke stříhovému plánu

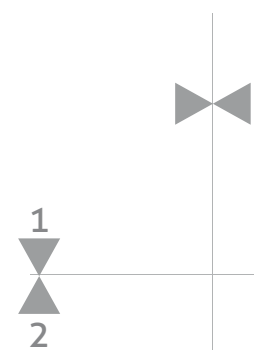


čepice Stripe - stříh je určen pro elastický úplet. Čepice je polo-spadené délky, dolní kraj čepice je zdvojen díky pruhu z úpletu kontrastní barvy. Okraje čepice a lemu jsou střížené (tzn. že se nezakládají a nezačistují), kraj se tedy časem přirozeně začne stáčet do ruličky, což je požadovaný efekt, kterého chce čepička dosáhnout. Velikost na stříhu udává obvod hlavy v cm, pro který je čepice určena.

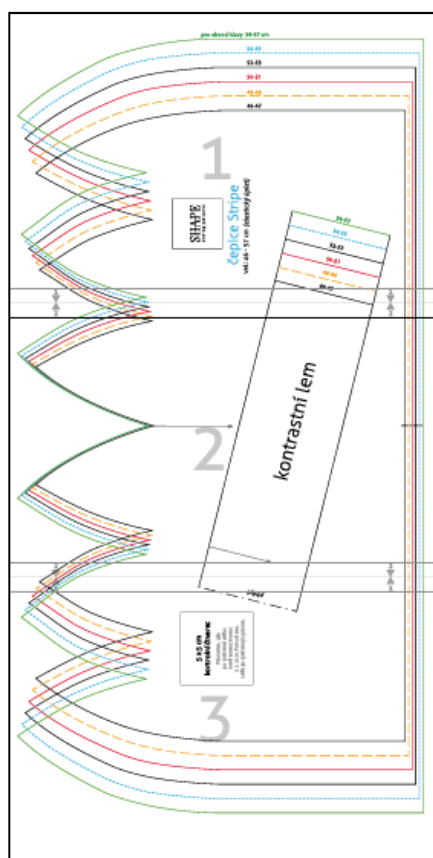
čepice Stripe

vel.: 46 - 57

- **Stříh a švové záložky:** stříh je bez přídavku na švové záložky. Pro potřeby šití se musí u čepice přidat přídavek na švové záložky 0,5 cm (kromě dolního kraje čepice, zde je nulový přídavek). U lemu se přidává přídavek pouze v bočních krajích 0,5 cm.
- **Tisk stříhového plánu:** stříh vytiskneme klasicky na běžný papír velikosti A4. Velikost tisku musí zůstat v původní velikosti (nesmíme velikost tisku přizpůsobit, zmenšit/zvětšit). Po vytištění stříhu je na stříhovém plánu umístěn kontrolní čtverec, který musí měřit 5 x 5 cm, tak zjistíme, zda jsme tiskli správně.
- **Slepení stříhového plánu:** po vytištění je nutné papíry slepit k sobě do jednoho plánu. K přesnému lepení pomohou přehledné značky, kterými jsou jednotlivé papíry opatřeny. Značky (šipky) patří vždy vrcholy k sobě.



Značky a jejich spasování při lepení.



Rozložení stříhového plánu pro tisk.

pro obvod hlavy 56-57 cm

54-55

52-53

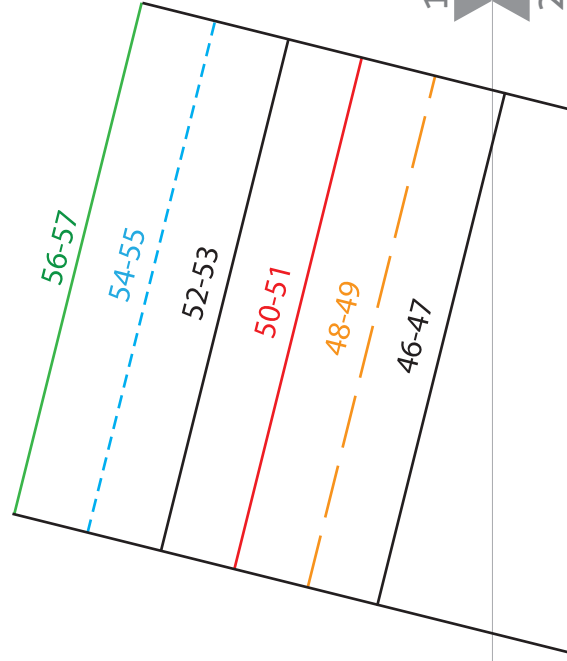
50-51

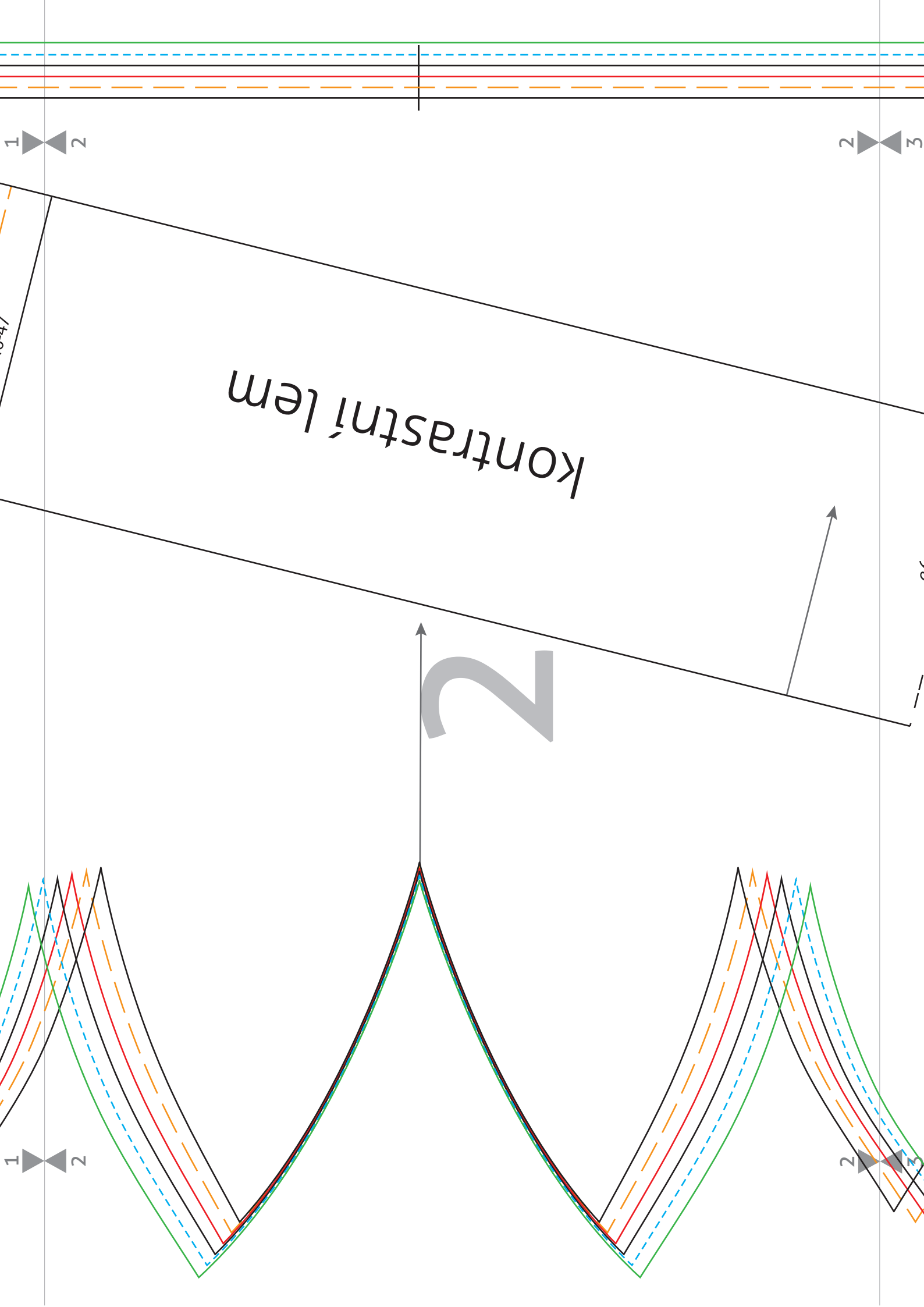
48-49

46-47

vel: 46 - 57 cm (elasticky úplet)

čepice Stripe





kontrastní lemování

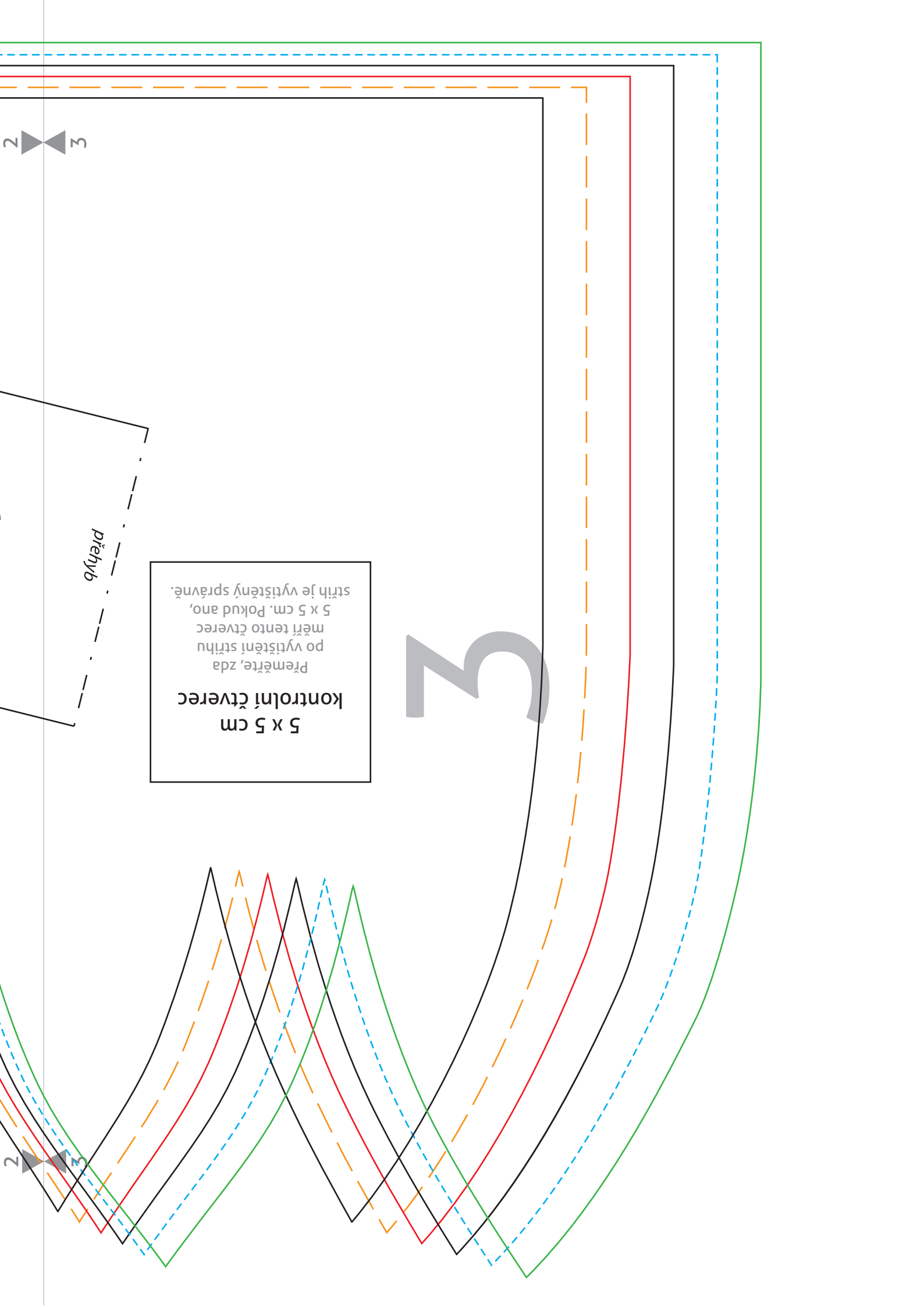
2

1 2

2 3

1 2

2 3



5 x 5 cm kontrolní čtverec
Přeměřte, zda měří tento čtverec 5 x 5 cm. Pokud ano, střih je vyčištěný správně.

3

přehyb

2 3

2 3