

FREEBOOK

SHAPE
sewing patterns



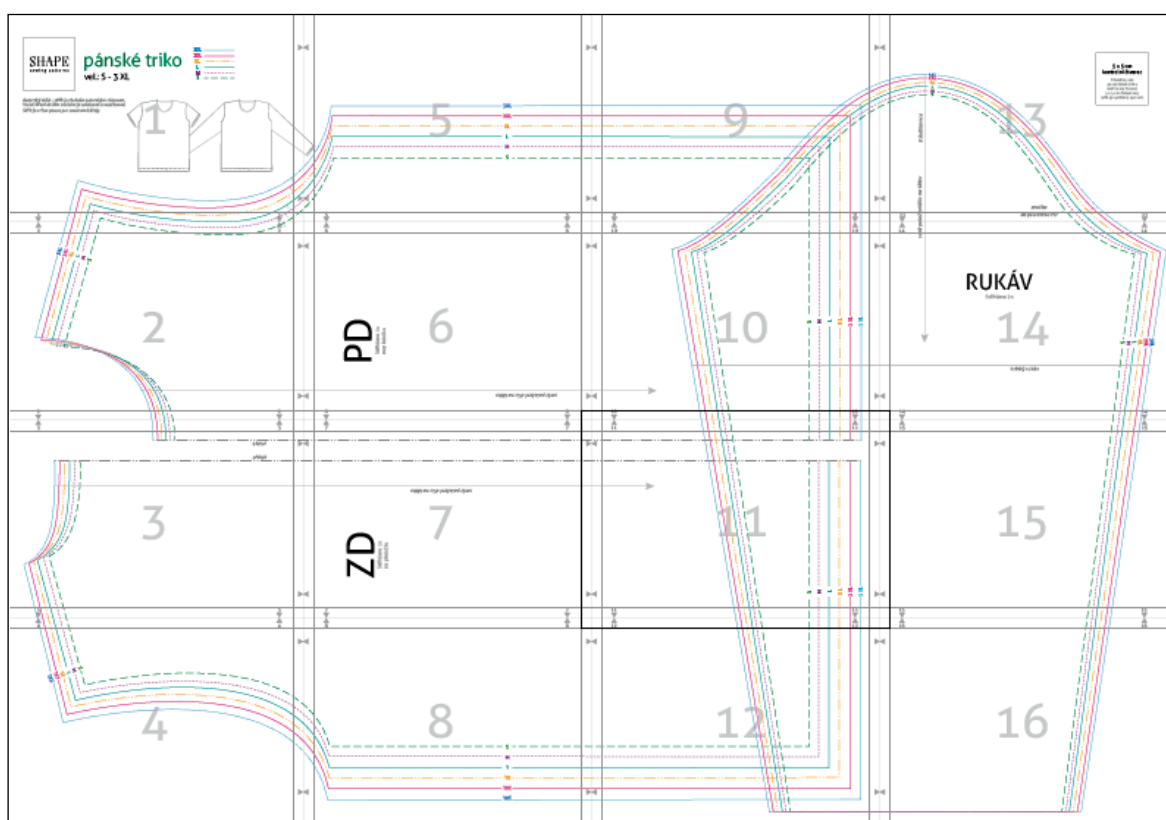
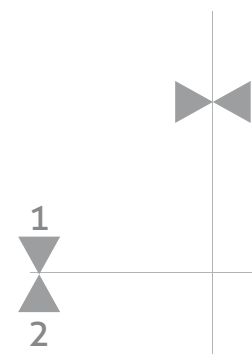
Info ke stříhovému plánu

SHAPE
sewing patterns

Pánské triko - pánské triko pohodlného **klasického stříhu** s **rovnou siluetou**. Podle stříhu je možno ušít triko s dlouhým nebo krátkým rukávem. Také lze dle naznačené linie vytvořit sedlové členění dílů.

pánské triko
vel.: S - 3XL

- **Střih a švové záložky:** střih je bez přídavku na švové záložky. Pro potřeby šití se musí přidat přídavek na švové záložky (viz str. 4).
- **Tisk stříhového plánu:** střih vytiskneme klasicky na běžný papír velikosti A4. Velikost tisku musí zůstat v původní velikosti (nesmíme velikost tisku přizpůsobit, zmenšit/zvětšit). Po vytištění stříhu je na stříhovém plánu umístěn kontrolní čtverec, který musí měřit 5 x 5 cm, tak zjistíme, zda jsme tiskli správně.
- **Slepení stříhového plánu:** po vytištění je nutné papíry slepit k sobě do jednoho plánu. K přesnému lepení pomohou přehledné značky, kterými jsou jednotlivé papíry opatřeny. Značky (šipky) patří vždy vrcholy k sobě.



Rozložení stříhového plánu pro tisk.

SHAPE - sewing patterns 

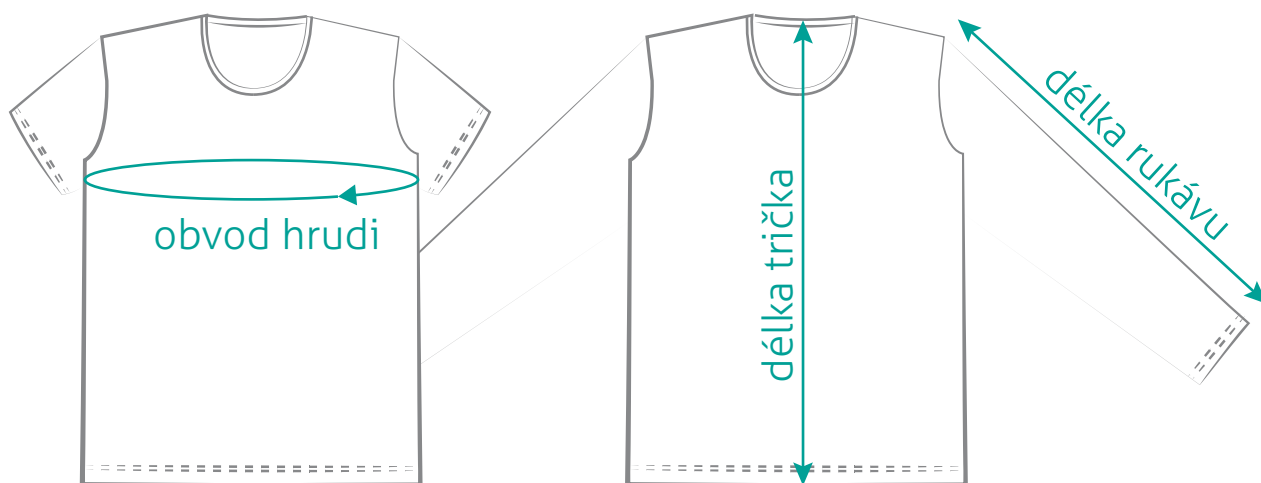
Velikostní tabulka

SHAPE
sewing patterns

Hodnoty v tabulce uvádí konečný rozměr modelu po jeho ušití. Přeměřením zkontrolujete vhodnost zvolené velikosti. Velikost trika vybírejte podle obvodu hrudi. Délku trika a rukávu si můžete lehce uzpůsobit.

pánské triko
vel.: S - 3XL

velikost	obvod hrudi	délka trika	délka rukávu
S	109	70	66
M	113	71,5	66,5
L	117	73	67
XL	121	74,5	67,5
2XL	125	76	68
3XL	129	77,5	68,5



Materiál vhodný pro tento typ trika: úplet 140 - 205 g/m2 ve složení 100% bavlna, bavlna/elastan, 100% merino, funkční úplet, dresovina.

Střihové šablony

SHAPE
sewing patterns

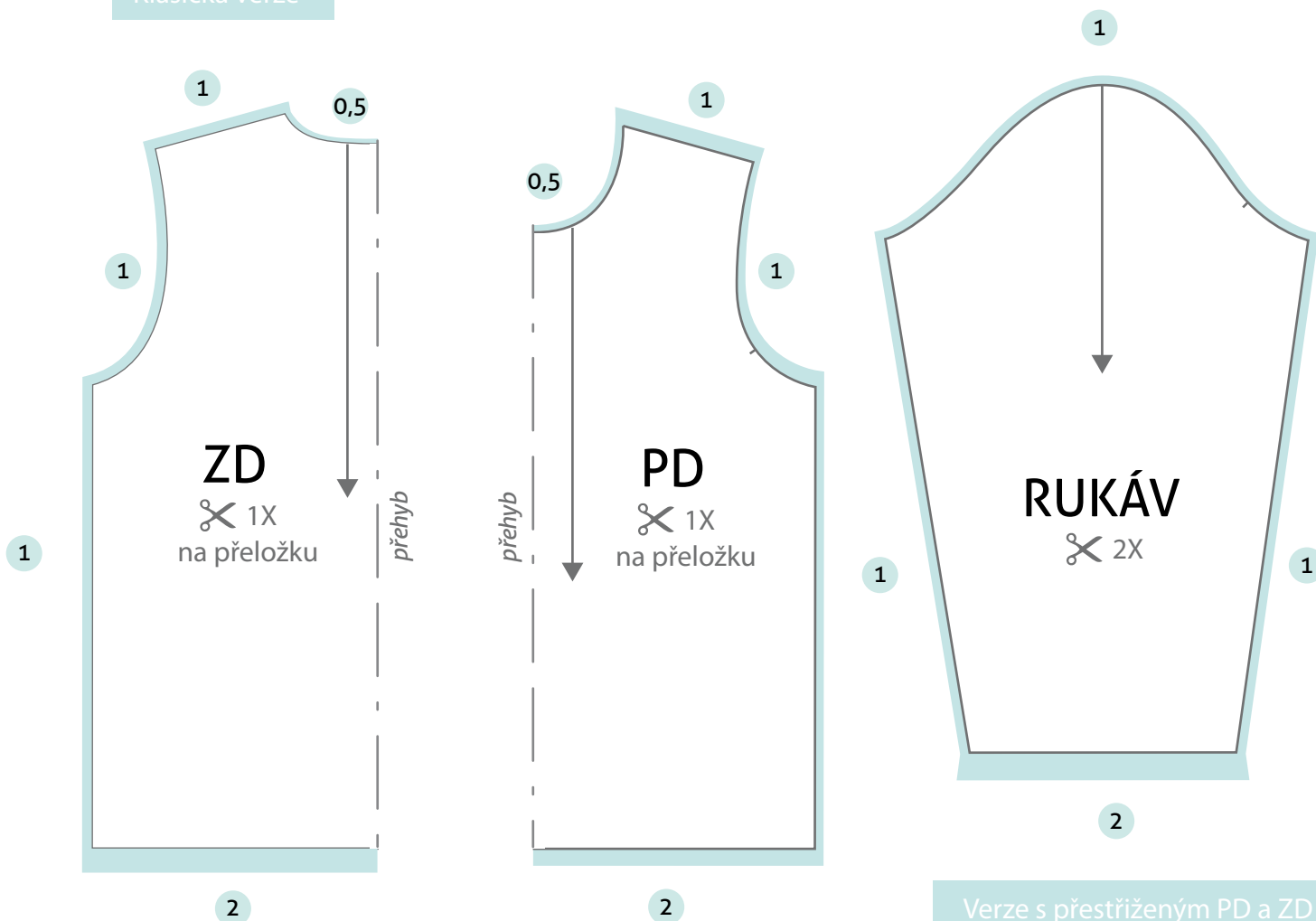
Střih je konstruován bez přídavku na švové záložky, tudíž je nutné přidat přídavek na sešití švů (viz nákres níže). Střih je ve střihovém plánu přehledně popsán, taktéž je uveden směr položení stříhu na látku.

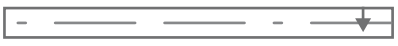
U vzorovaného materiálu je nutné si hlídat vhodné umístění dílu na látku a návaznost vzoru.

pánské triko
vel.: S - 3XL

Hodnota švové záložky

Klasická verze



proužek úpletu (není součástí střihového plánu)
4 cm 
z **úpletu**: obvod průkrčníku (OPr) x 0,8 - 0,9 (dle pružnosti materiálu)
z **nápletu**: obvod průkrčníku (OPr) x 0,75

Verze s přestřiženým PD a ZD

V místě členícího švu je nutno přidat 1 cm ke každé části dílu na sešití členícího švu.

Spotřeba materiálu krátký rukáv: (materiál šíře 150 cm) vel. S = 110, XL = 115 cm, 3XL = 120 cm

Spotřeba materiálu dlouhý rukáv: (materiál šíře 150 cm) vel. S = 150 cm, XL = 155 cm, 3XL = 160 cm

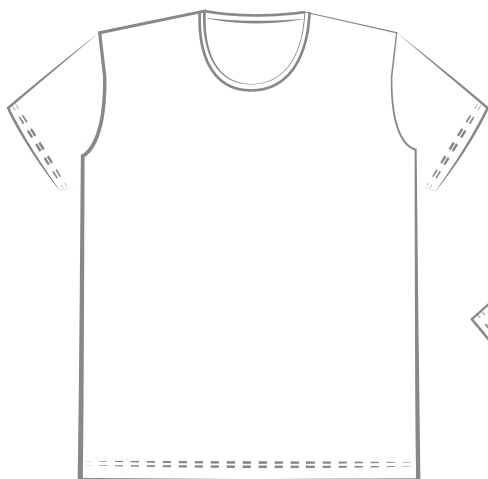
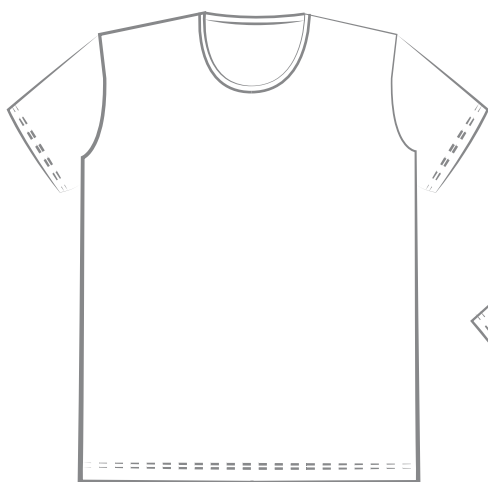
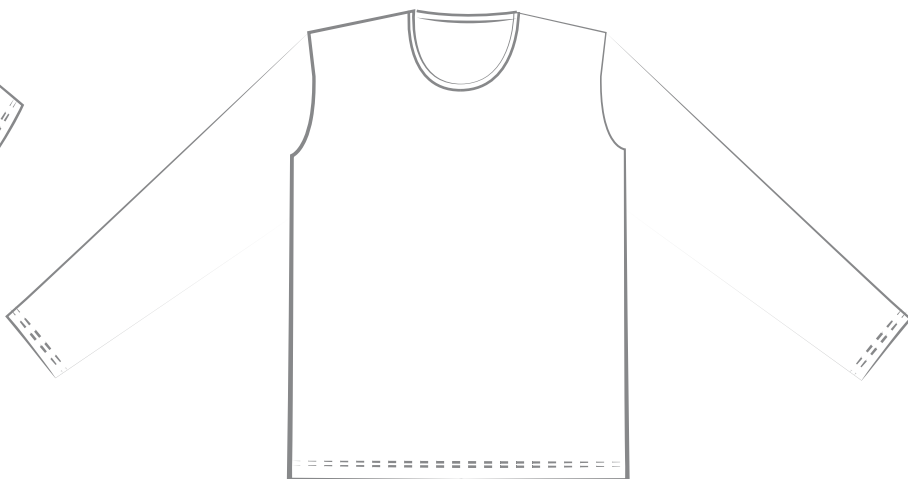
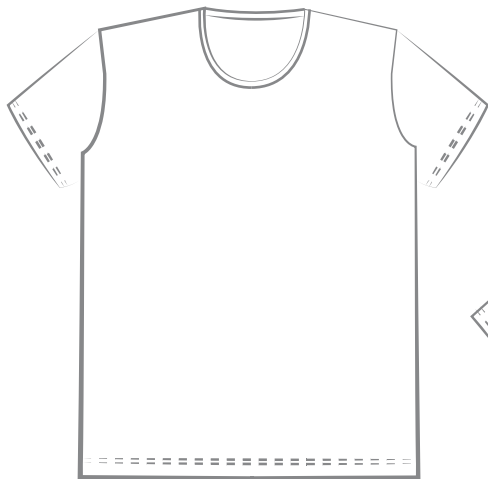
Příprava materiálu: bavlněný úplet je vhodné před použitím vysrážet. Tím se předejde nechtěnému sražení modelu, jelikož běžné bavlněné úplety mívají srážlivost okolo +/- 5 %.

SHAPE
sewing patterns

pánské triko
vel.: S - 3XL

fashion sketch card

Navrhněte si
vlastní design.



SHAPE - sewing patterns

facebook

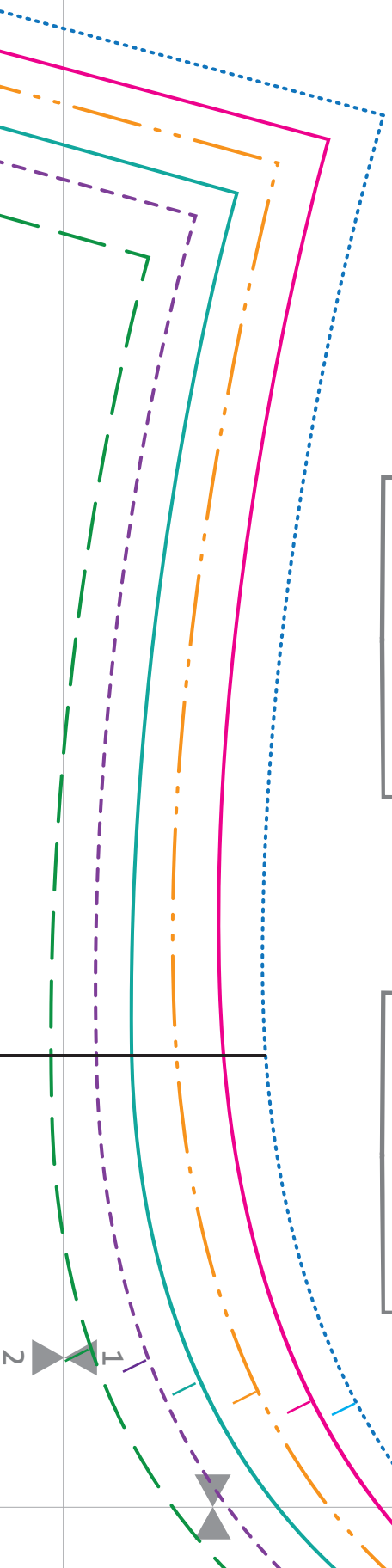
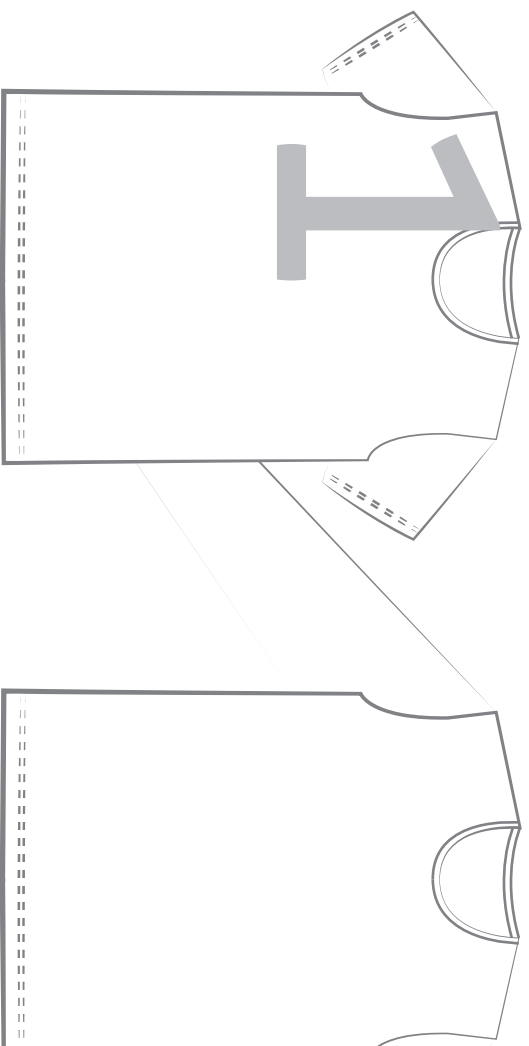
SHAPE
sewing patterns

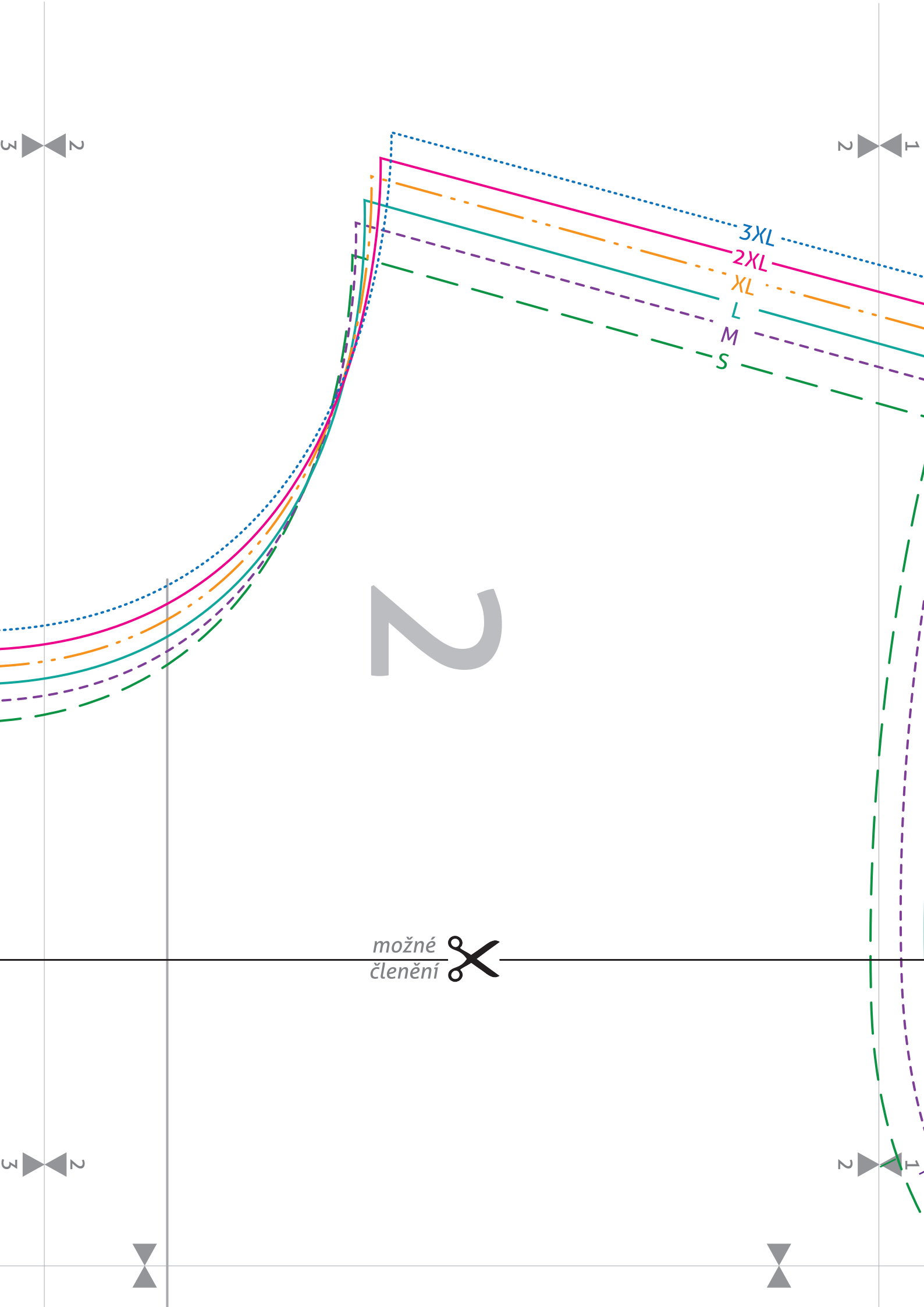
pánské triko

vel.: S - 3 XL

3XL
2XL
XL
L
M
S

*Autorský střih - střih je chráněn autorským zákonem.
Volné šíření dalším osobám je zakázané a nezákonné.
Střih je určen pouze pro soukromé účely.*





1 2

3XL

2XL

XL

L

M

S

2

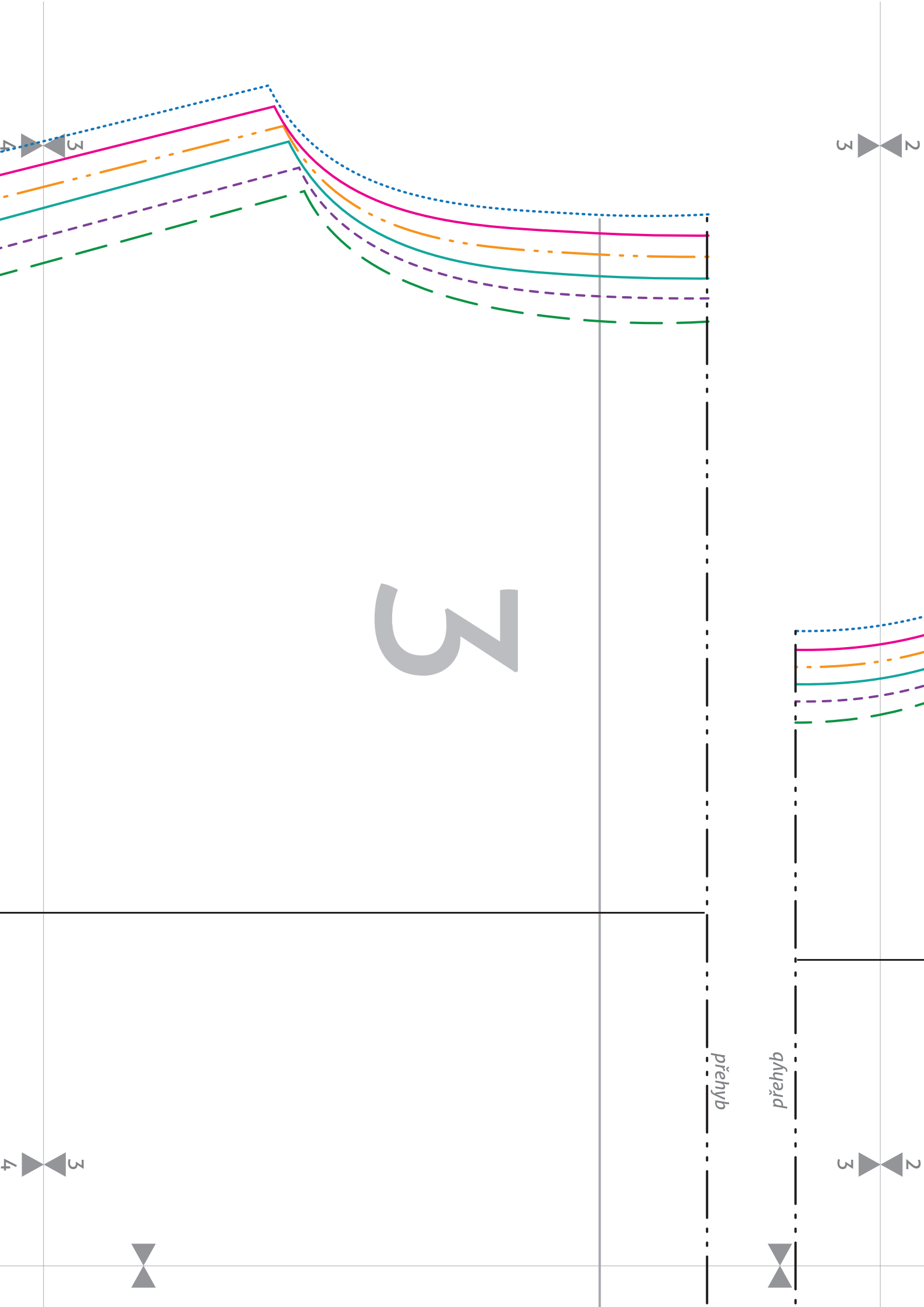
možné
členění 

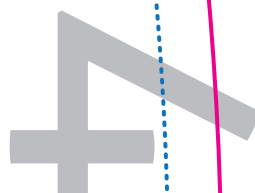
1 2

2 3

2 3







možné členění 

3XL

2XL

XL

L

M

S

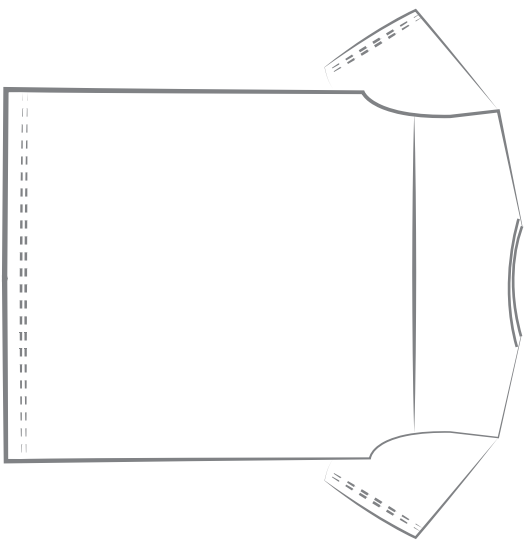
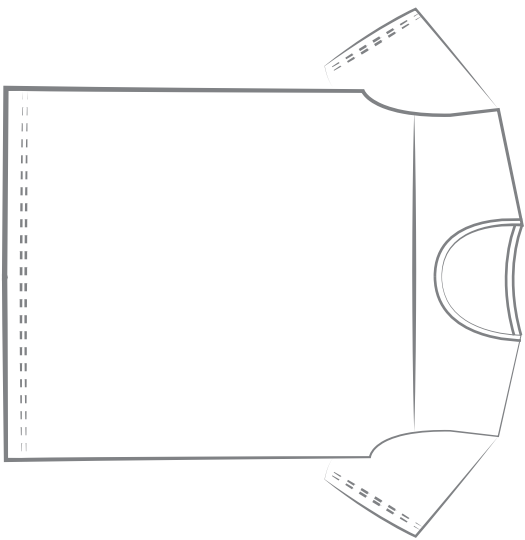
4

3

4

3





5

3XL

2XL

XL

L

M

S

5
9

5
9



PD

Stříháme 1x
na přeložku

9

směr položení dílu na látku

6
7

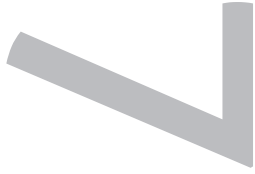
5
6

6
7

5
6

ZD

Střiháme 1x
na přeložku



směr položení dílu na látku

7 8



6 7



7 8



6 7



3XL

2XL

XL

L

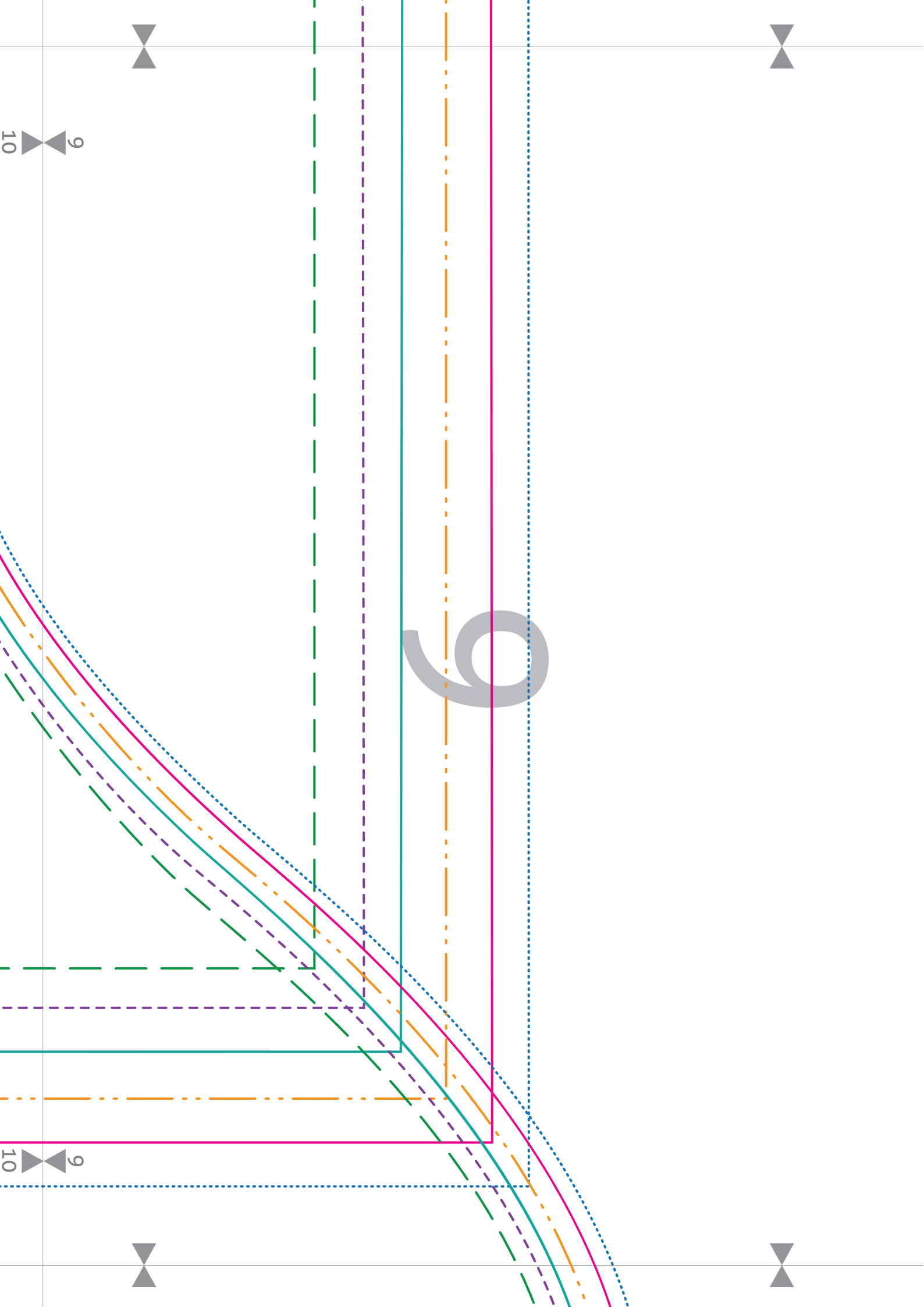
M

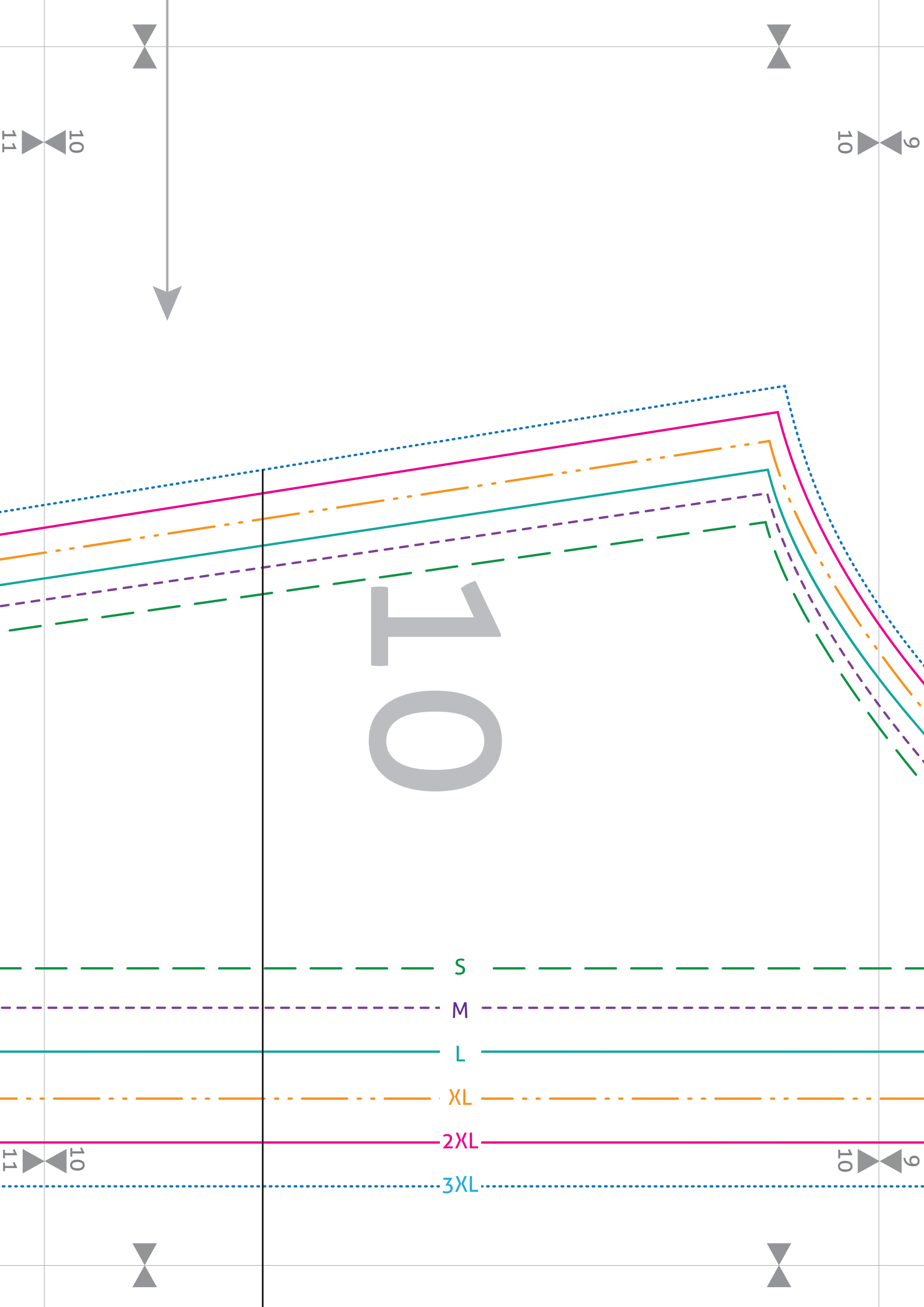
S

8

7
8

7
8





10

S
M
L
XL
2XL
3XL



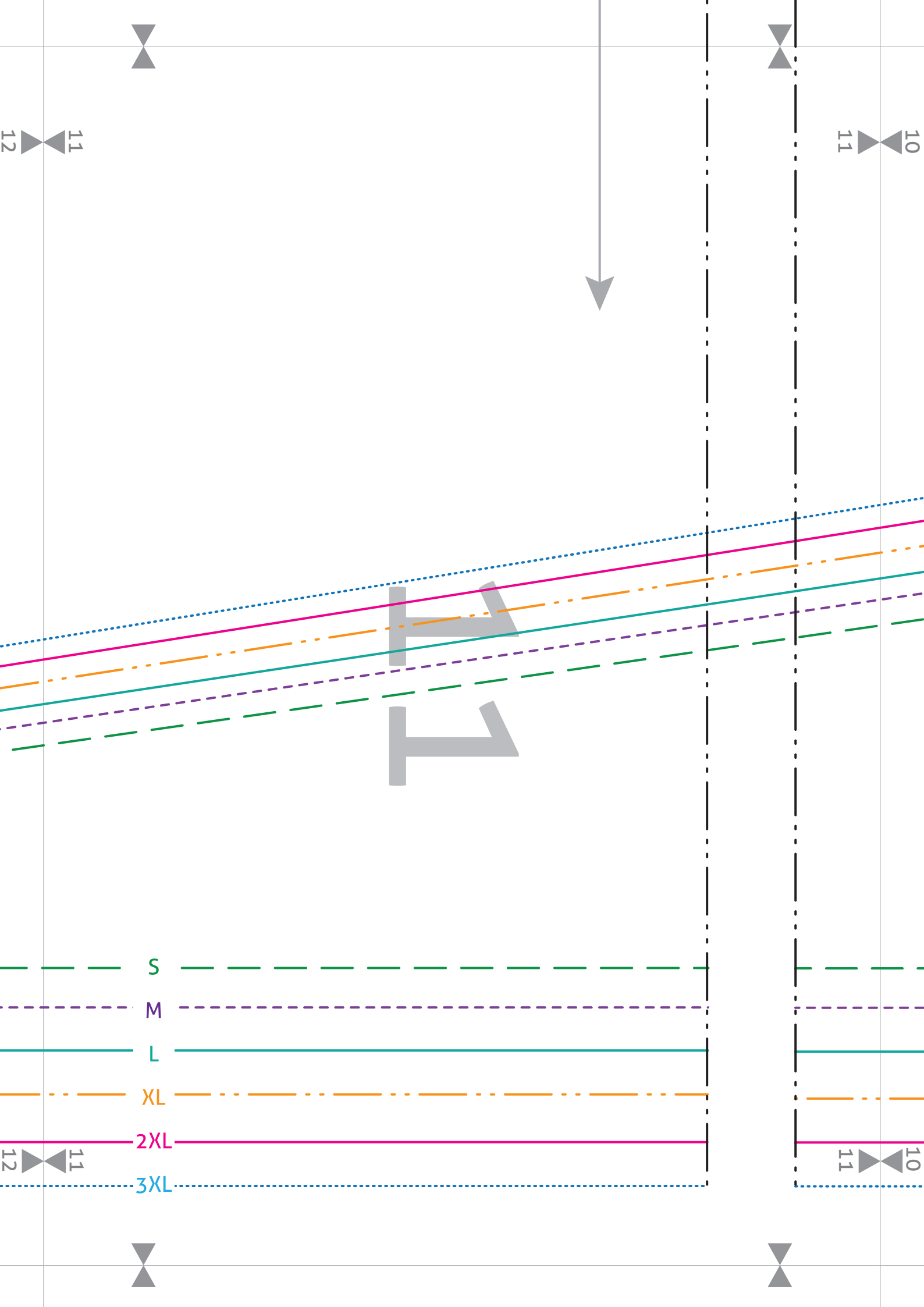
10
11

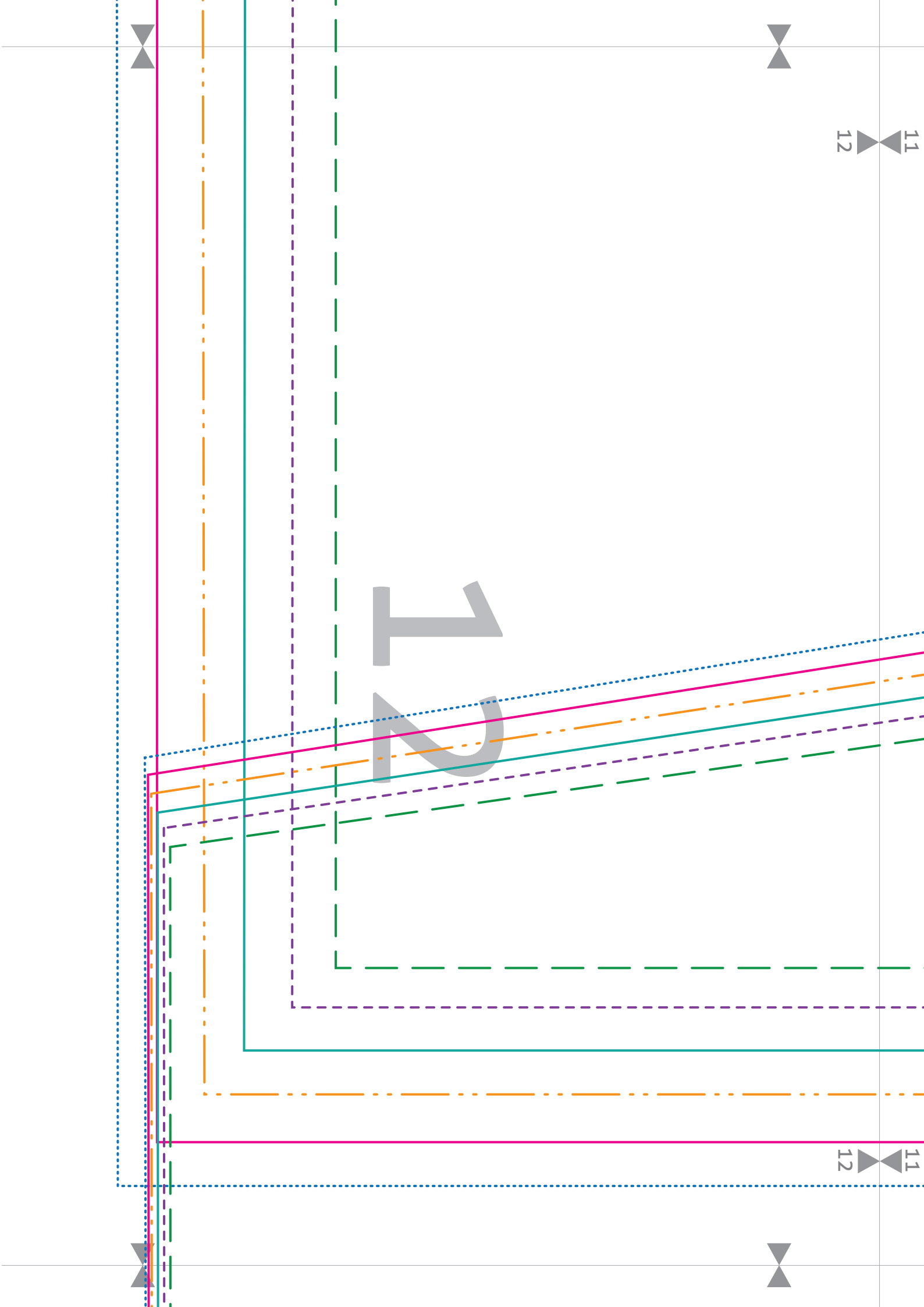
10
9

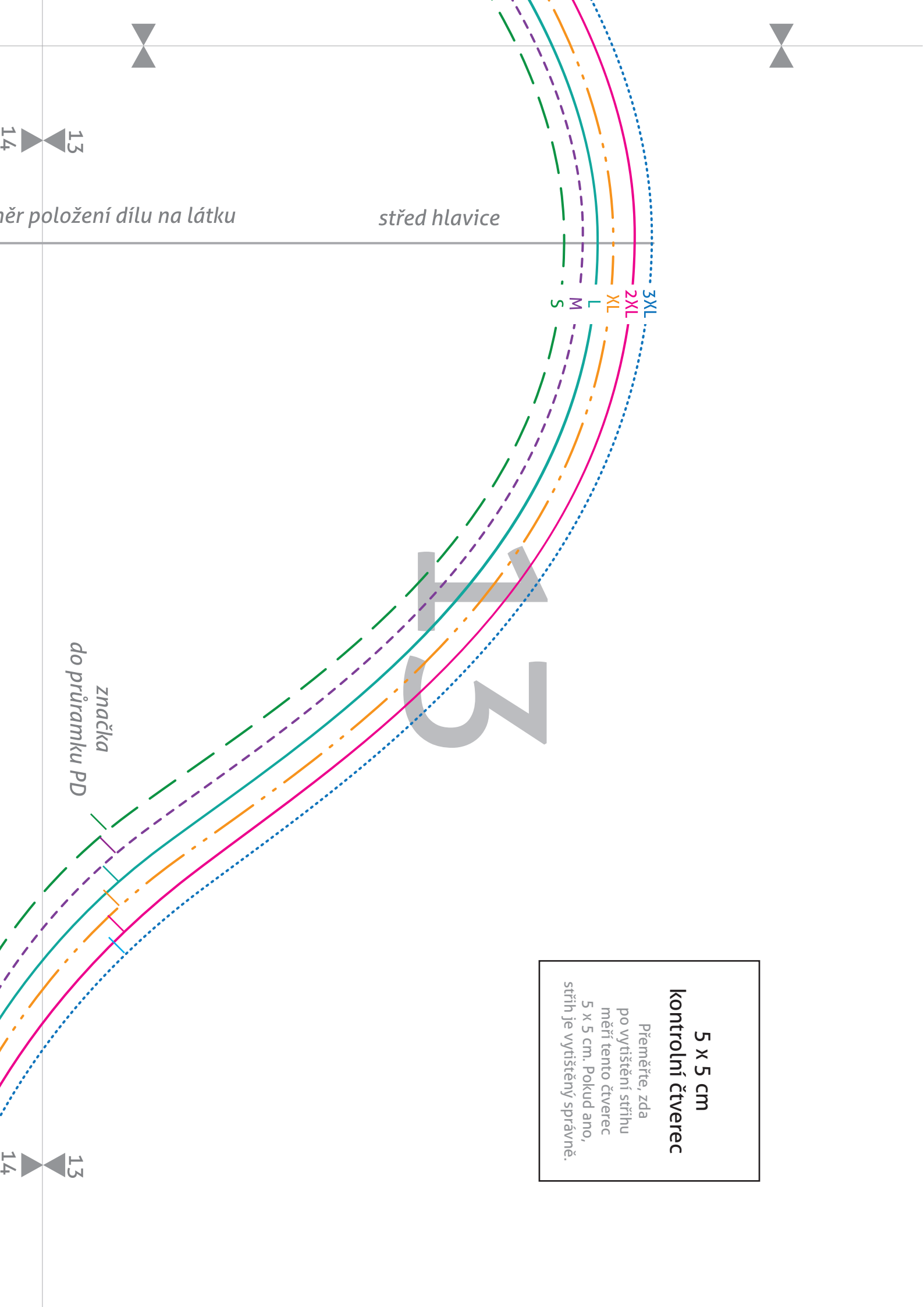
10
11

10
9









13
14

měř položení dílu na látku

střed hlavice

3XL
2XL
XL
L
M
S

značka
do průramku PD

5 x 5 cm
kontrolní čtverec
Přeměřte, zda
po vyčištění stříhu
měří tento čtverec
5 x 5 cm. Pokud ano,
střih je vyčištěný správně.

13
14

do průramku PD

13

14

směr polože

RUKÁV

Stříháme 2x

14

krátký rukáv

13

14

S

W

L

XL

2XL

3XL

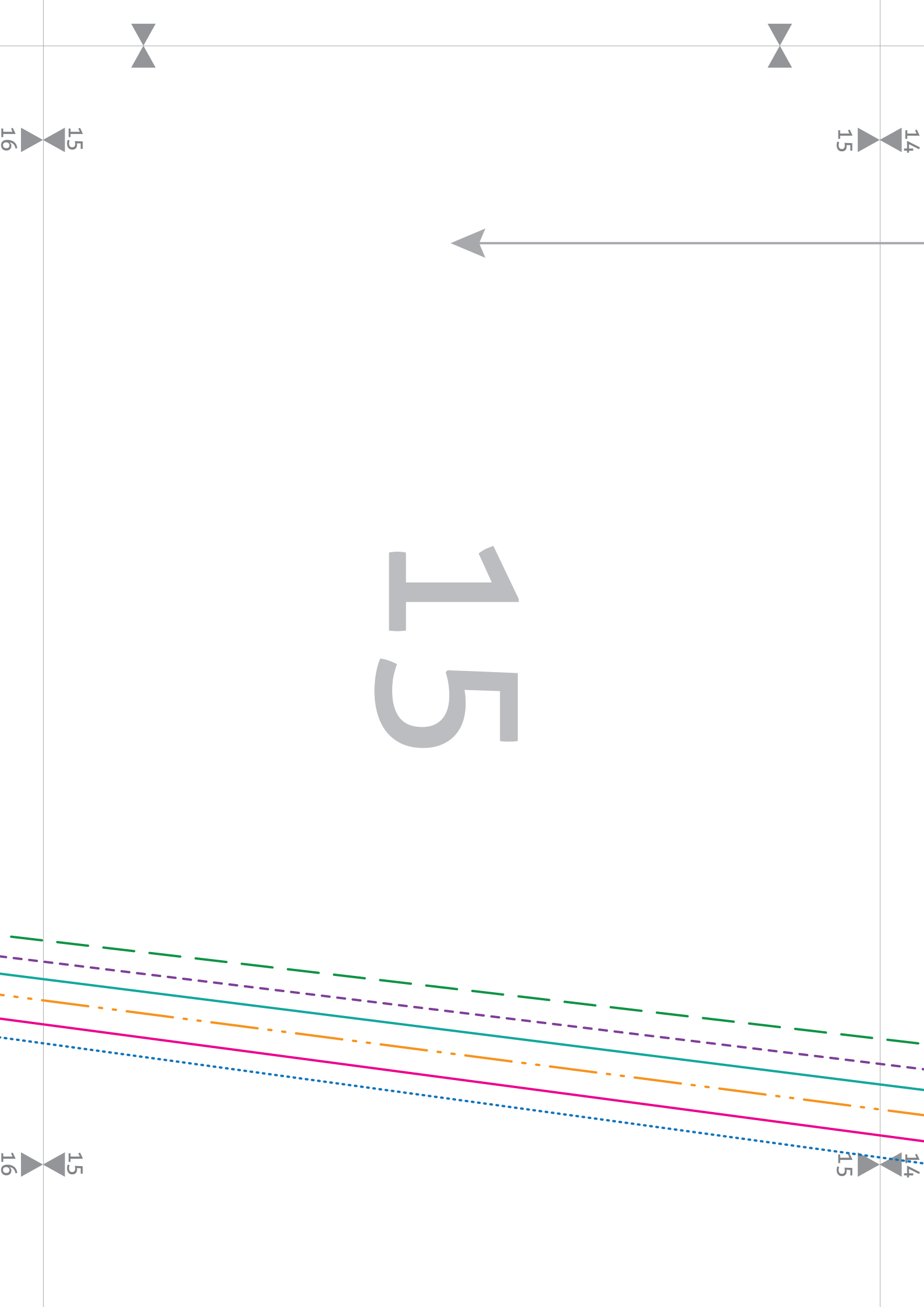
14

15

14

15

15



15
16



16

15
16

